

下津室内水プール利用者調査結果

<調査期間: 7月1日(月) ~ 7月28日(日) (28日間)>

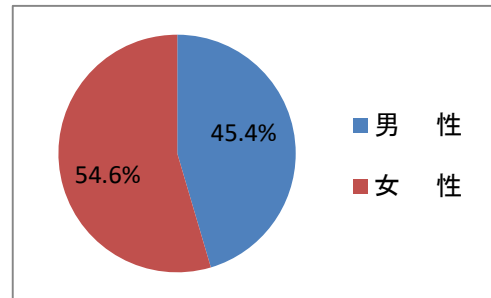
<対象: 教室を含む全ての大人利用者 >

【調査方法】

受付員の主観で来館者の年齢層を判断し調査を実施しております。

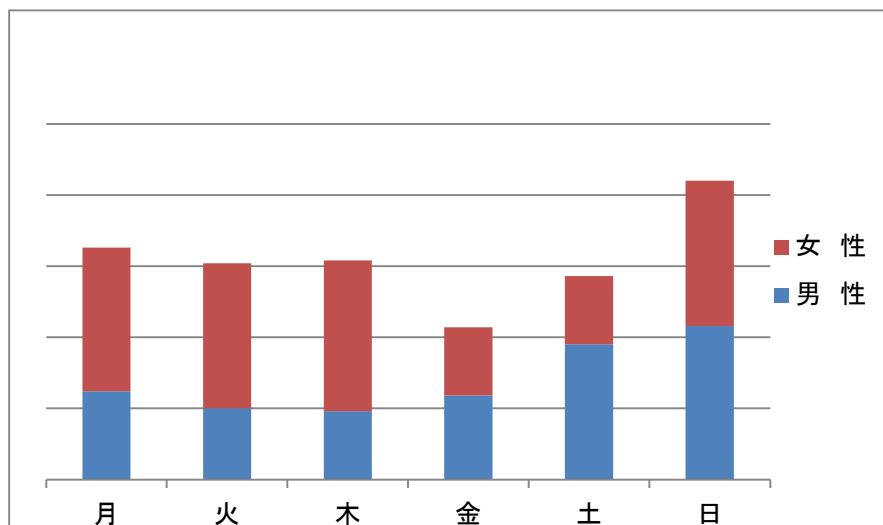
■男女別

	人数	割合	1日平均
男性	422	45.4%	17.6
女性	507	54.6%	21.1
合計	929		



■曜日別

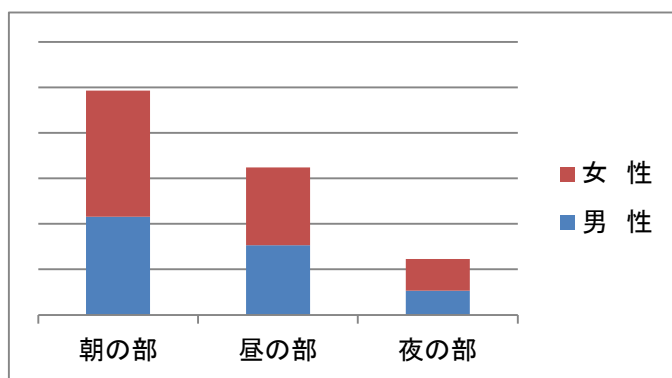
	男性		女性		合計	
	人数	割合	人数	割合	人数	割合
月	62	14.7%	101	19.9%	163	17.5%
火	50	11.8%	102	20.1%	152	16.4%
木	48	11.4%	106	20.9%	154	16.6%
金	59	14.0%	48	9.5%	107	11.5%
土	95	22.5%	48	9.5%	143	15.4%
日	108	25.6%	102	20.1%	210	22.6%
合計	422	100%	507	100%	929	100%



■時間帯別

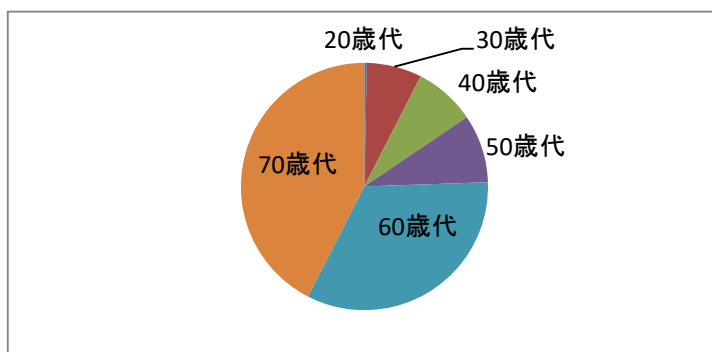
	男 性		女 性		合 計	
	人数	割合	人数	割合	人数	割合
朝の部	216	51.2%	277	53.5%	493	52.4%
昼の部	153	36.3%	171	33.0%	324	34.5%
夜の部	53	12.6%	70	13.5%	123	13.1%
合 計	422	100%	518	100%	940	100%

朝の部・・・10:00～13:00 昼の部・・・13:00～17:00 夜の部・・・17:00～20:00



■年代別

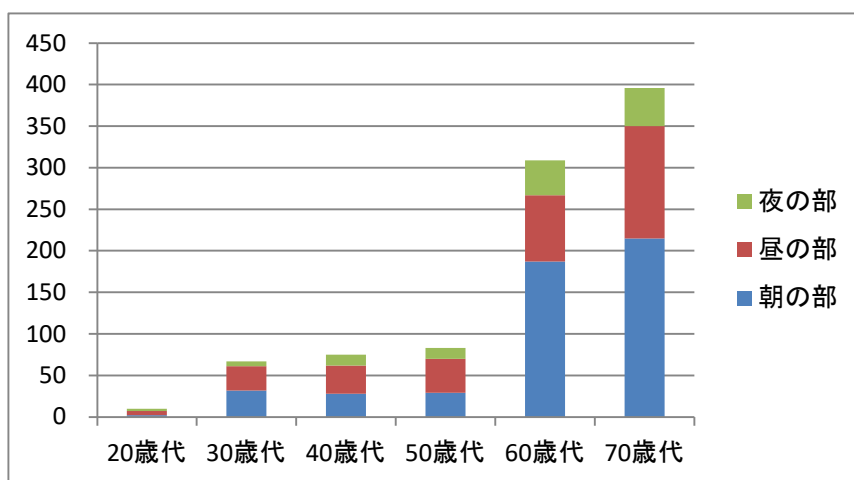
	男 性		女 性		合 計	
	人数	割合	人数	割合	人数	割合
20歳代	0	0.0%	3	0.6%	3	0.3%
30歳代	33	8.0%	34	6.6%	67	7.2%
40歳代	33	8.0%	42	8.1%	75	8.0%
50歳代	51	12.3%	32	6.2%	83	8.9%
60歳代	124	29.9%	185	35.7%	309	33.1%
70歳代	174	41.9%	222	42.9%	396	42.4%
合 計	415	100%	518	100%	933	100%



■年代別 利用時間帯

	朝の部		昼の部		夜の部	
	人数	割合	人数	割合	人数	割合
20歳代	2	0.4%	5	1.5%	3	2.4%
30歳代	32	6.5%	29	9.0%	6	4.9%
40歳代	28	5.7%	34	10.5%	13	10.6%
50歳代	29	5.9%	41	12.7%	13	10.6%
60歳代	187	37.9%	80	24.7%	42	34.1%
70歳代	215	43.6%	135	41.7%	46	37.4%
合計	493	100%	324	100%	123	100%

(各年代の利用時間帯人数)



(各年代の利用時間帯割合)

