

海南市民温水プール利用者調査結果

<調査期間: 7月16日 ~ 8月11日 (24日)>

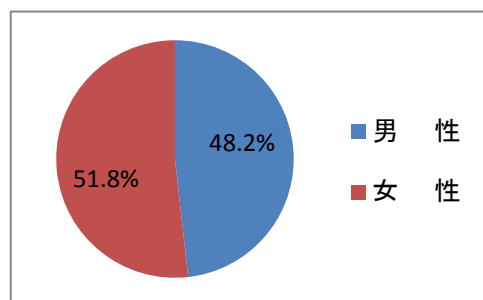
<対象: 教室を含む全ての大人利用者 >

【調査方法】

受付員の主観で来館者の年齢層を判断し調査を実施しております。

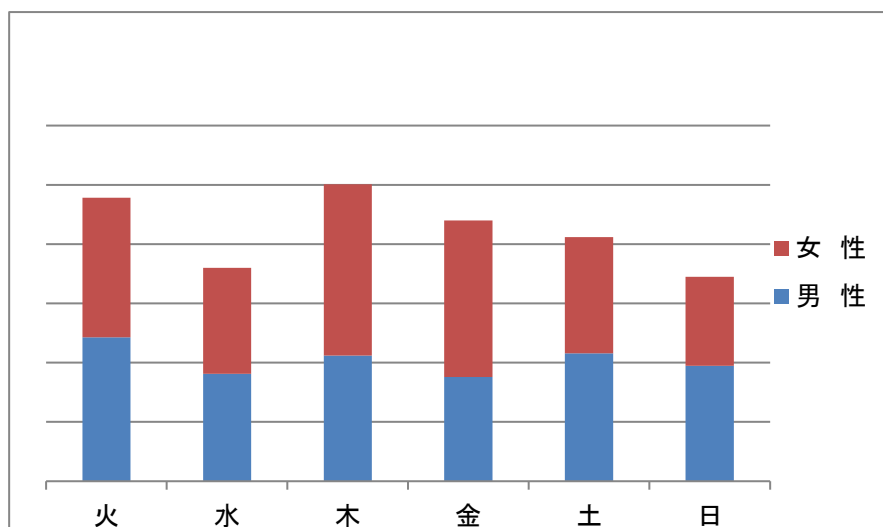
■男女別

	人数	割合	1日平均
男 性	1,223	48.2%	51.0
女 性	1,313	51.8%	54.7
合 計	2,536		



■曜日別

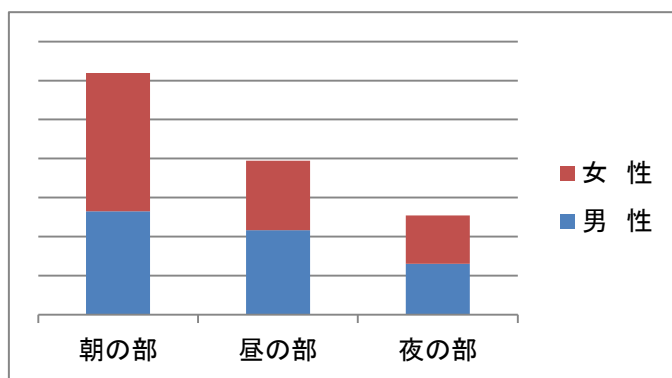
	男 性		女 性		合 計	
	人数	割合	人数	割合	人数	割合
火	243	19.9%	235	17.9%	478	18.8%
水	181	14.8%	179	13.6%	360	14.2%
木	212	17.3%	289	22.0%	501	19.8%
金	176	14.4%	264	20.1%	440	17.4%
土	216	17.7%	196	14.9%	412	16.2%
日	195	15.9%	150	11.4%	345	13.6%
合 計	1,223	100%	1,313	100%	2,536	100%



■時間帯別

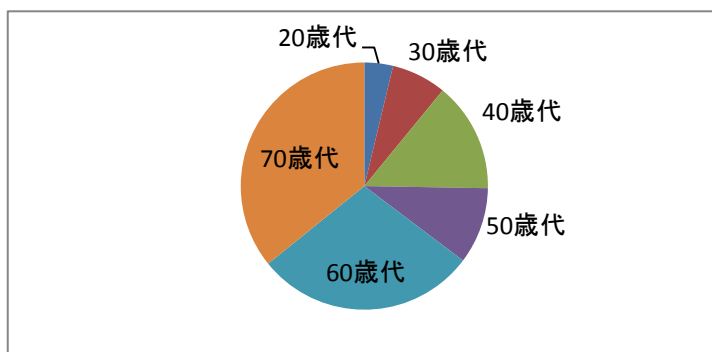
	男性		女性		合計	
	人数	割合	人数	割合	人数	割合
朝の部	530	43.3%	709	54.0%	1,239	48.9%
昼の部	433	35.4%	356	27.1%	789	31.1%
夜の部	260	21.3%	248	18.9%	508	20.0%
合計	1,223	100%	1,313	100%	2,536	100%

朝の部・・・10:00～13:00 昼の部・・・13:00～17:00 夜の部・・・17:00～21:00



■年代別

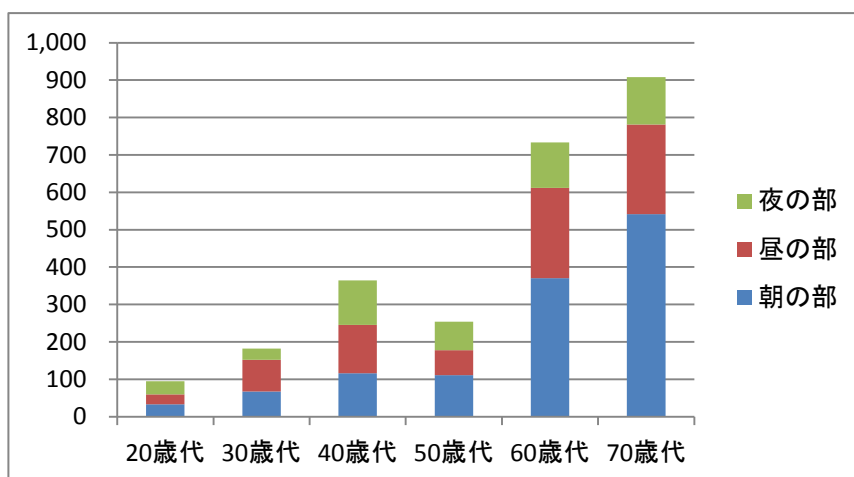
	男性		女性		合計	
	人数	割合	人数	割合	人数	割合
20歳代	54	4.4%	41	3.1%	95	3.7%
30歳代	106	8.7%	76	5.8%	182	7.2%
40歳代	195	15.9%	169	12.9%	364	14.4%
50歳代	107	8.7%	147	11.2%	254	10.0%
60歳代	262	21.4%	471	35.9%	733	28.9%
70歳代	499	40.8%	409	31.2%	908	35.8%
合計	1,223	100%	1,313	100%	2,536	100%



■年代別 利用時間帯

	朝の部		昼の部		夜の部	
	人数	割合	人数	割合	人数	割合
20歳代	33	2.7%	27	3.4%	35	6.9%
30歳代	67	5.4%	85	10.8%	30	5.9%
40歳代	116	9.4%	129	16.3%	119	23.4%
50歳代	111	9.0%	67	8.5%	76	15.0%
60歳代	370	29.9%	242	30.7%	121	23.8%
70歳代	542	43.7%	239	30.3%	127	25.0%
合計	1,239	100%	789	100%	508	100%

(各年代の利用時間帯人数)



(各年代の利用時間帯割合)

