

下津室内プール 利用者アンケート調査結果

調査期間： 令和6年7月1日(月)～7月28日(日)

調査対象： 教室参加者を含む全利用者

配布枚数 80枚

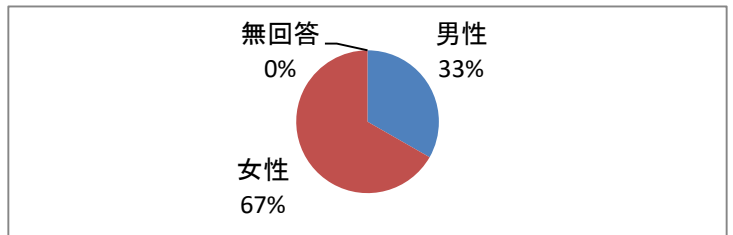
回収枚数 42枚

回収率 52.5%

Q1 あなたについてお聞きします。

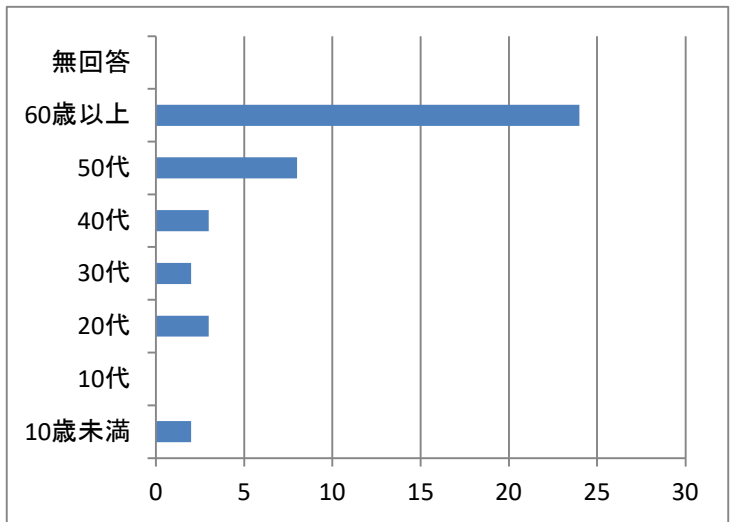
1:性別

	人数	割合
男性	14	33.3%
女性	28	66.7%
無回答	0	0.0%



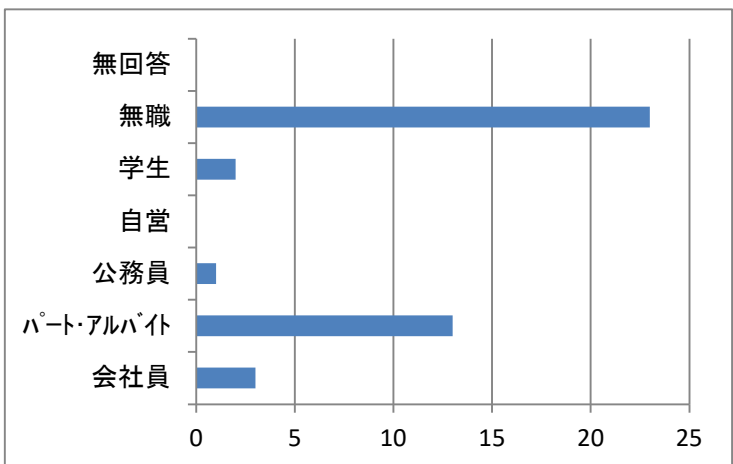
2:年齢

	人数	割合
10歳未満	2	4.8%
10代	0	0.0%
20代	3	7.1%
30代	2	4.8%
40代	3	7.1%
50代	8	19.0%
60歳以上	24	57.1%
無回答	0	0.0%



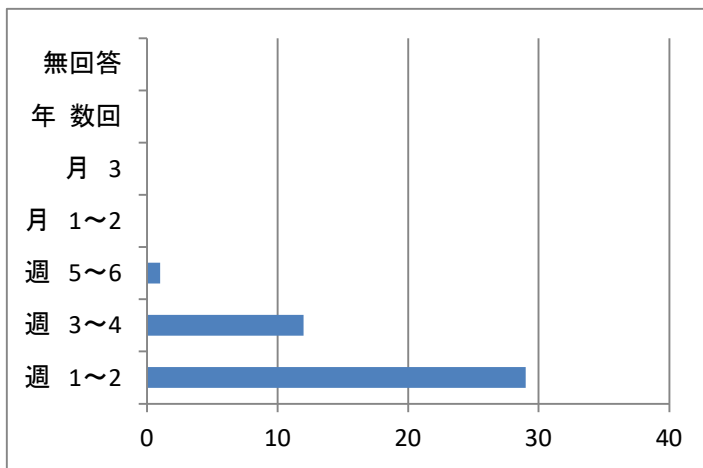
3:職業

	人数	割合
会社員	3	7.1%
パート・アルバイト	13	31.0%
公務員	1	2.4%
自営	0	0.0%
学生	2	4.8%
無職	23	54.8%
無回答	0	0.0%



4:施設利用回数

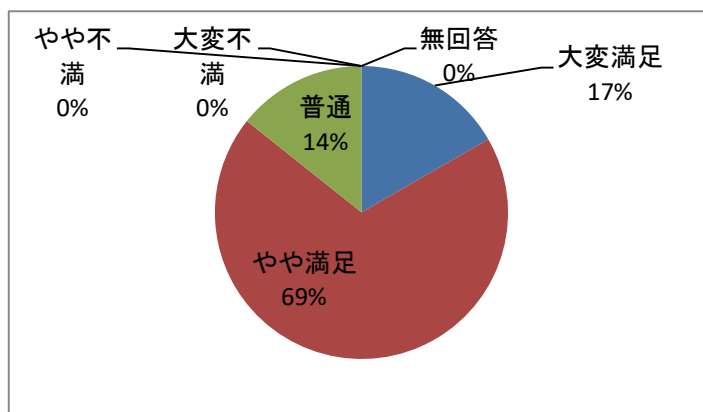
	人数	割合
週 1~2	29	69.0%
週 3~4	12	28.6%
週 5~6	1	2.4%
月 1~2	0	0.0%
月 3	0	0.0%
年 数回	0	0.0%
無回答	0	0.0%



Q2 当プールの管理運営についてお聞きします。

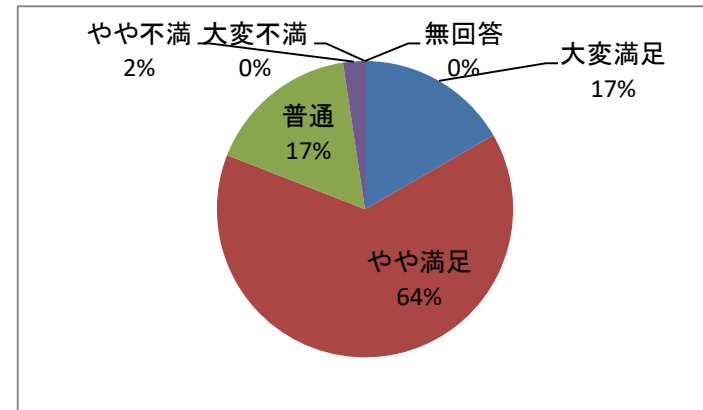
1:開館日・開館時間

	人数	割合
大変満足	7	16.7%
やや満足	29	69.0%
普通	6	14.3%
やや不満	0	0.0%
大変不満	0	0.0%
無回答	0	0.0%



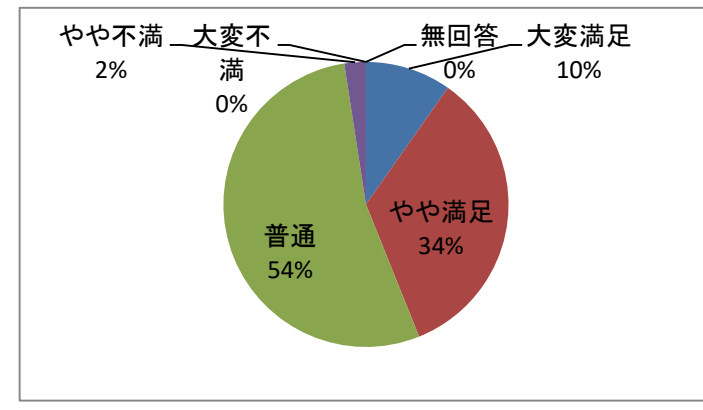
3:施設及び設備の使いやすさ

	人数	割合
大変満足	7	16.7%
やや満足	27	64.3%
普通	7	16.7%
やや不満	1	2.4%
大変不満	0	0.0%
無回答	0	0.0%



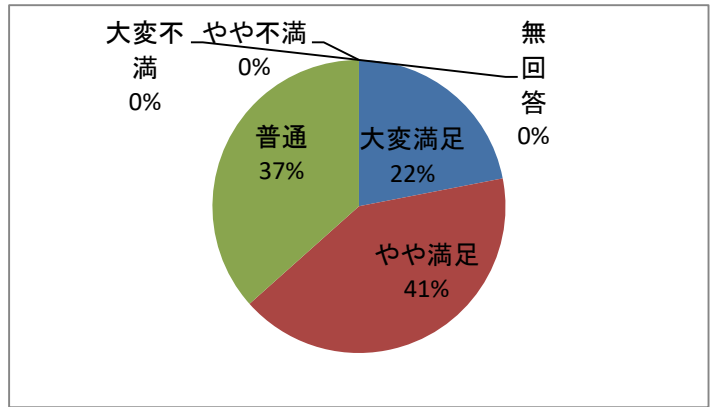
4:施設の事業・プログラム

	人数	割合
大変満足	4	9.8%
やや満足	14	34.1%
普通	22	53.7%
やや不満	1	2.4%
大変不満	0	0.0%
無回答	0	0.0%



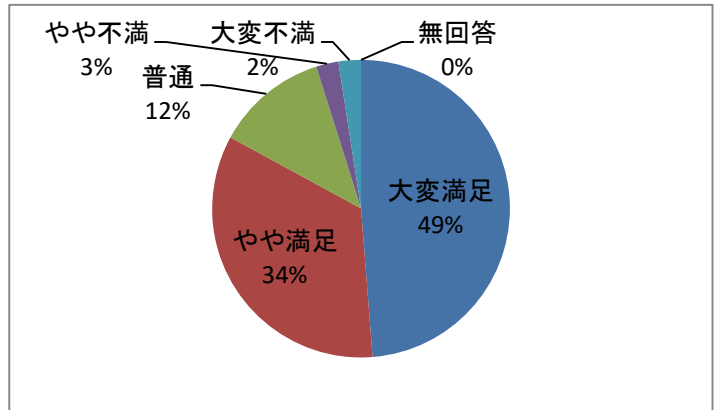
5:施設の清潔さ(清掃状況等)

	人数	割合
大変満足	9	22.0%
やや満足	17	41.5%
普通	15	36.6%
やや不満	0	0.0%
大変不満	0	0.0%
無回答	0	0.0%



6:職員・スタッフの対応

	人数	割合
大変満足	20	48.8%
やや満足	14	34.1%
普通	5	12.2%
やや不満	1	2.4%
大変不満	1	2.4%
無回答	0	0.0%



7:施設全体の満足度

	人数	割合
大変満足	16	39.0%
やや満足	15	36.6%
普通	10	24.4%
やや不満	0	0.0%
大変不満	0	0.0%
無回答	0	0.0%

