

海南市民温水プール利用者調査結果

<調査期間: 7月11日 ~ 8月6日 (24日)>

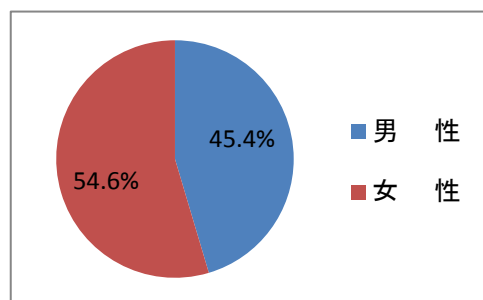
<対象: 教室を含む全ての大人利用者 >

【調査方法】

受付員の主観で来館者の年齢層を判断し調査を実施しております。

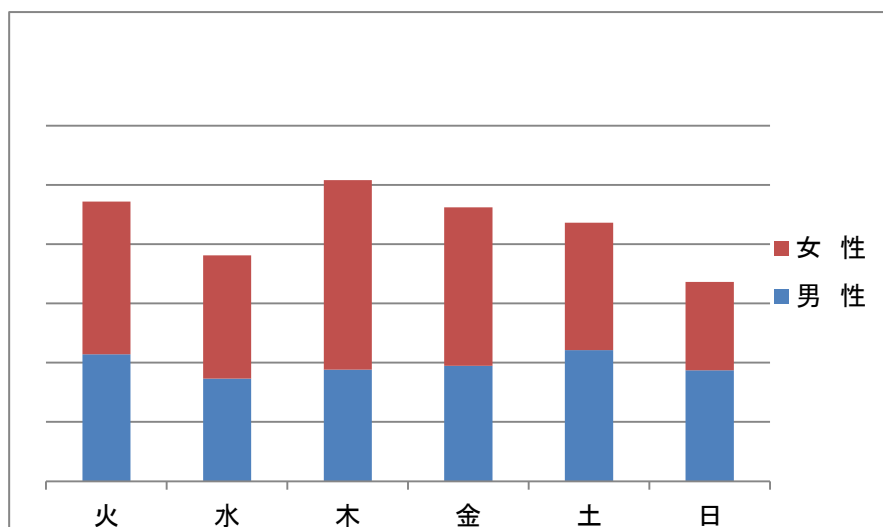
■男女別

	人数	割合	1日平均
男 性	1,178	45.4%	49.1
女 性	1,417	54.6%	59.0
合 計	2,595		



■曜日別

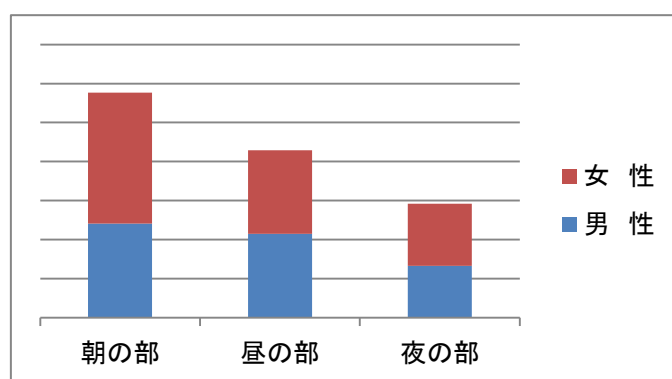
	男 性		女 性		合 計	
	人数	割合	人数	割合	人数	割合
火	214	18.2%	258	18.2%	472	18.2%
水	173	14.7%	208	14.7%	381	14.7%
木	188	16.0%	320	22.6%	508	19.6%
金	195	16.6%	267	18.8%	462	17.8%
土	221	18.8%	215	15.2%	436	16.8%
日	187	15.9%	149	10.5%	336	12.9%
合 計	1,178	100%	1,417	100%	2,595	100%



■時間帯別

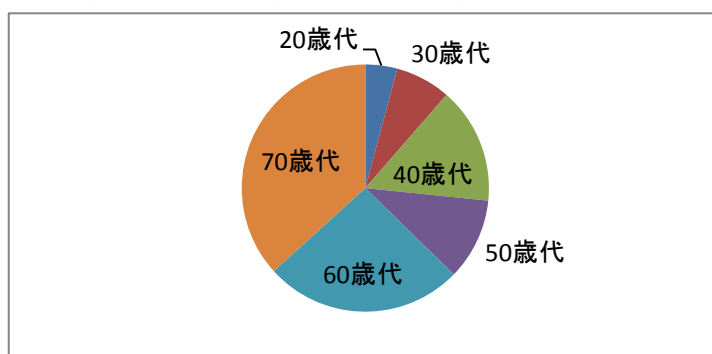
	男性		女性		合計	
	人数	割合	人数	割合	人数	割合
朝の部	482	40.9%	672	47.4%	1,154	44.5%
昼の部	430	36.5%	428	30.2%	858	33.1%
夜の部	266	22.6%	317	22.4%	583	22.5%
合計	1,178	100%	1,417	100%	2,595	100%

朝の部・・・10:00～13:00 昼の部・・・13:00～17:00 夜の部・・・17:00～21:00



■年代別

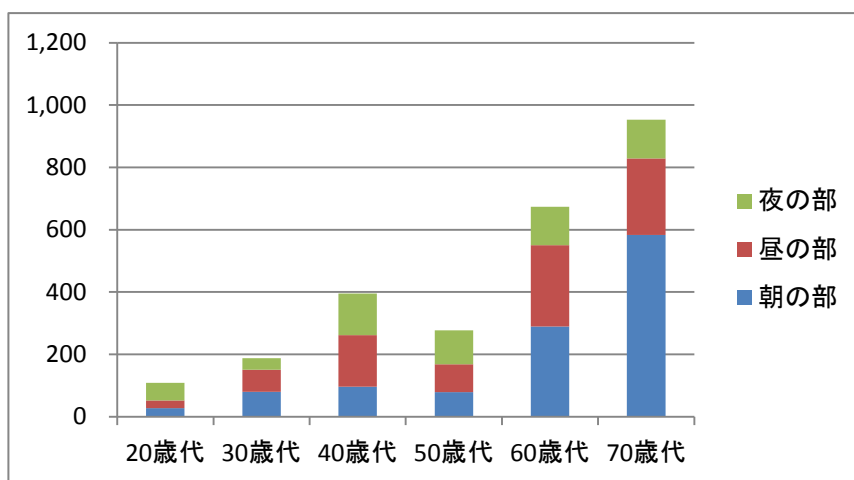
	男性		女性		合計	
	人数	割合	人数	割合	人数	割合
20歳代	59	5.0%	49	3.5%	108	4.2%
30歳代	94	8.0%	94	6.6%	188	7.2%
40歳代	201	17.1%	194	13.7%	395	15.2%
50歳代	107	9.1%	170	12.0%	277	10.7%
60歳代	239	20.3%	435	30.7%	674	26.0%
70歳代	478	40.6%	475	33.5%	953	36.7%
合計	1,178	100%	1,417	100%	2,595	100%



■年代別 利用時間帯

	朝の部		昼の部		夜の部	
	人数	割合	人数	割合	人数	割合
20歳代	27	2.3%	25	2.9%	56	9.6%
30歳代	80	6.9%	71	8.3%	37	6.3%
40歳代	96	8.3%	166	19.3%	133	22.8%
50歳代	79	6.8%	89	10.4%	109	18.7%
60歳代	289	25.0%	261	30.4%	124	21.3%
70歳代	583	50.5%	246	28.7%	124	21.3%
合計	1,154	100%	858	100%	583	100%

(各年代の利用時間帯人数)



(各年代の利用時間帯割合)

