

下津室内水プール利用者調査結果

<調査期間： 7月10日(日) ~ 8月6日(土) (24日間)>

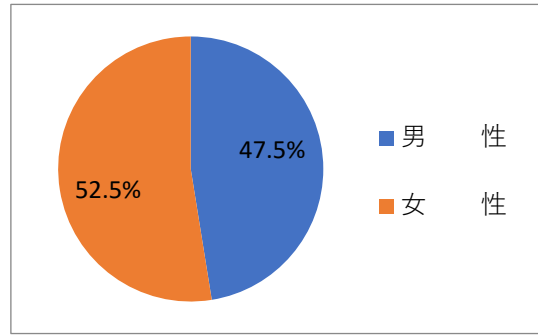
<対象： 教室を含む全ての大人利用者 >

【調査方法】

受付員の主観で来館者の年齢層を判断し調査を実施しております。

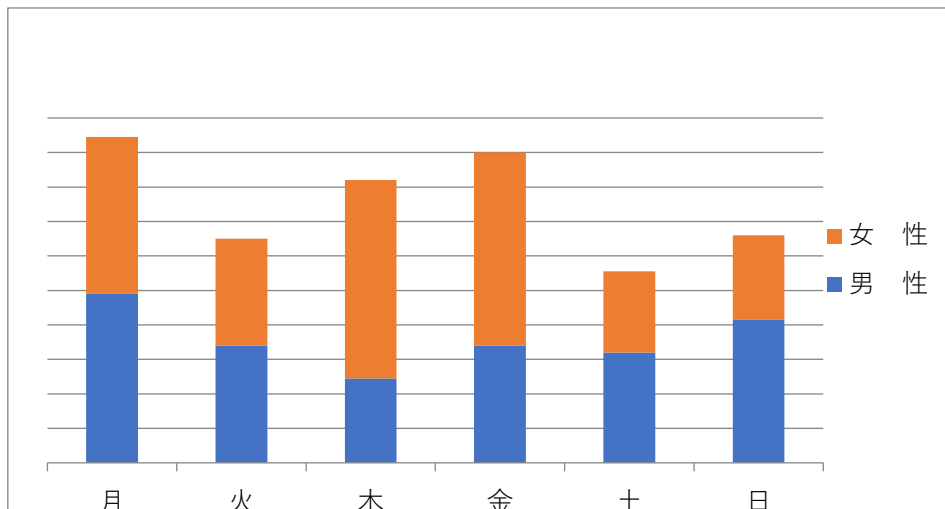
■男女別

	人数	割合	1日平均
男 性	430	47.5%	17.9
女 性	476	52.5%	19.8
合 計	906		



■曜日別

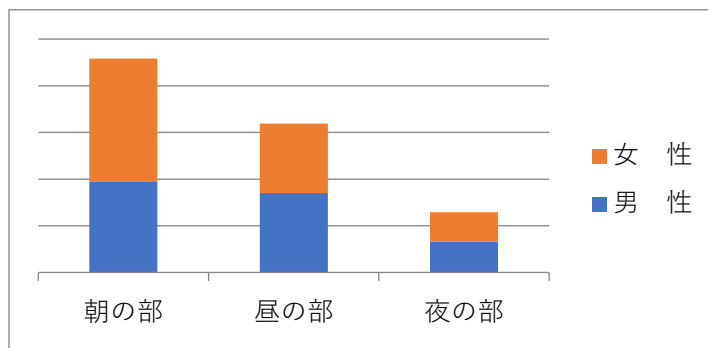
	男 性		女 性		合 計	
	人数	割合	人数	割合	人数	割合
月	98	22.8%	91	19.1%	189	20.9%
火	68	15.8%	62	13.0%	130	14.3%
木	49	11.4%	115	24.2%	164	18.1%
金	68	15.8%	112	23.5%	180	19.9%
土	64	14.9%	47	9.9%	111	12.3%
日	83	19.3%	49	10.3%	132	14.6%
合 計	430	100%	476	100%	906	100%



■時間帯別

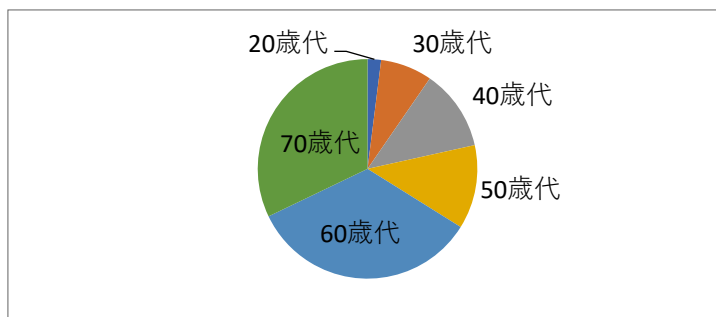
	男 性		女 性		合 計	
	人数	割合	人数	割合	人数	割合
朝の部	194	45.1%	264	55.5%	458	50.6%
昼の部	170	39.5%	149	31.3%	319	35.2%
夜の部	66	15.3%	63	13.2%	129	14.2%
合 計	430	100%	476	100%	906	100%

朝の部・・・10:00～13:00 昼の部・・・13:00～17:00 夜の部・・・17:00～20:00



■年代別

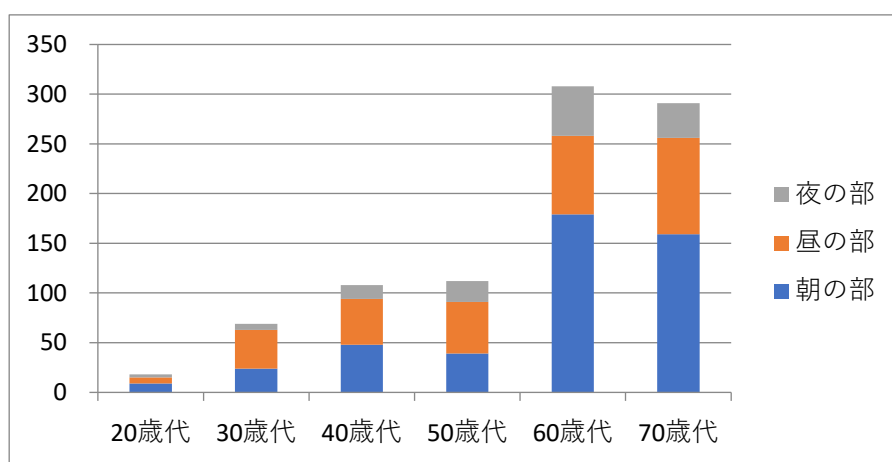
	男 性		女 性		合 計	
	人数	割合	人数	割合	人数	割合
20歳代	8	1.9%	10	2.1%	18	2.0%
30歳代	39	9.1%	30	6.3%	69	7.6%
40歳代	58	13.5%	50	10.5%	108	11.9%
50歳代	63	14.7%	49	10.3%	112	12.4%
60歳代	106	24.7%	202	42.4%	308	34.0%
70歳代	156	36.3%	135	28.4%	291	32.1%
合 計	430	100%	476	100%	906	100%



■年代別 利用時間帯

	朝の部		昼の部		夜の部	
	人数	割合	人数	割合	人数	割合
20歳代	9	2.0%	6	1.9%	3	2.3%
30歳代	24	5.2%	39	12.2%	6	4.7%
40歳代	48	10.5%	46	14.4%	14	10.9%
50歳代	39	8.5%	52	16.3%	21	16.3%
60歳代	179	39.1%	79	24.8%	50	38.8%
70歳代	159	34.7%	97	30.4%	35	27.1%
合 計	458	100%	319	100%	129	100%

(各年代の利用時間帯人数)



(各年代の利用時間帯割合)

