

海南市民温水プール利用者調査結果

<調査期間: 7月12日 ~ 8月7日 (24日)>

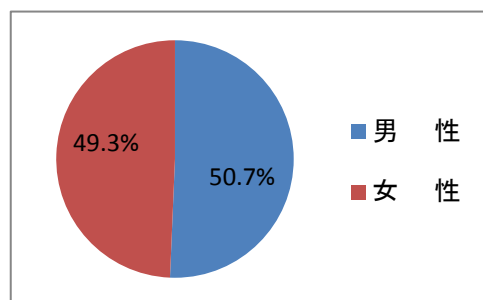
<対象: 教室を含む全ての大人利用者 >

【調査方法】

受付員の主観で来館者の年齢層を判断し調査を実施しております。

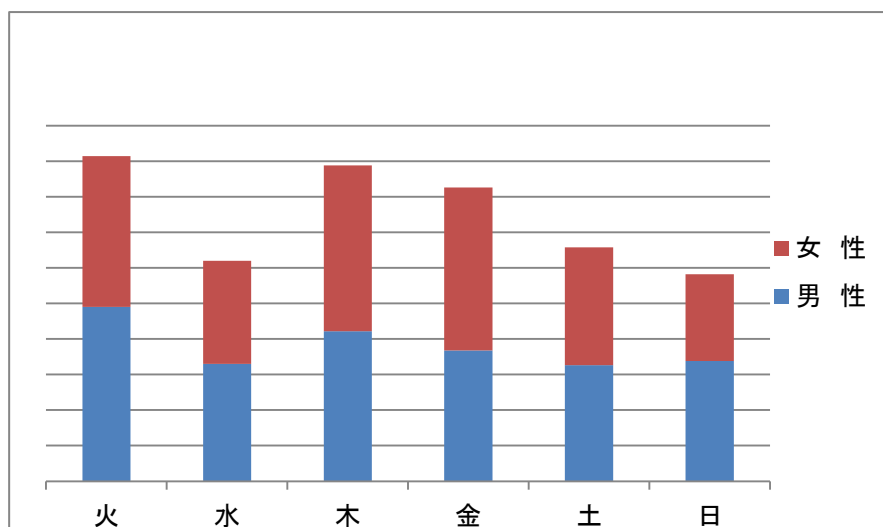
■男女別

	人数	割合	1日平均
男性	1,137	50.7%	47.4
女性	1,107	49.3%	46.1
合計	2,244		



■曜日別

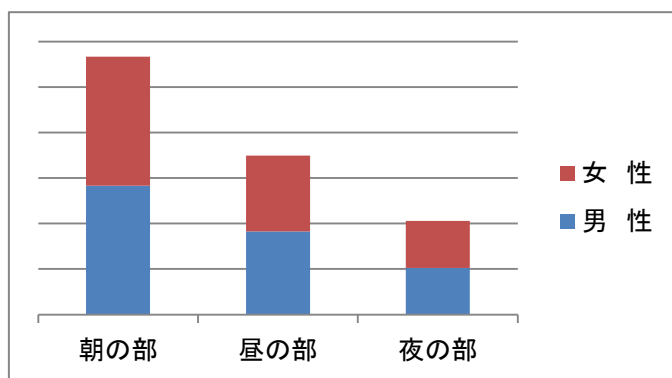
	男性		女性		合計	
	人数	割合	人数	割合	人数	割合
火	245	21.5%	212	19.2%	457	20.4%
水	165	14.5%	145	13.1%	310	13.8%
木	211	18.6%	233	21.0%	444	19.8%
金	184	16.2%	229	20.7%	413	18.4%
土	163	14.3%	166	15.0%	329	14.7%
日	169	14.9%	122	11.0%	291	13.0%
合計	1,137	100%	1,107	100%	2,244	100%



■時間帯別

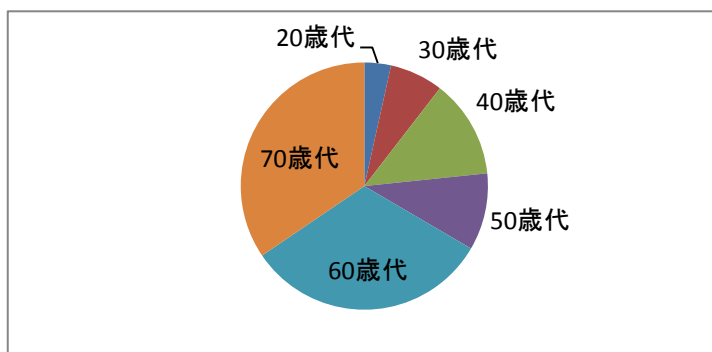
	男性		女性		合計	
	人数	割合	人数	割合	人数	割合
朝の部	567	49.9%	567	51.2%	1,134	50.5%
昼の部	365	32.1%	333	30.1%	698	31.1%
夜の部	205	18.0%	207	18.7%	412	18.4%
合計	1,137	100%	1,107	100%	2,244	100%

朝の部・・・10:00～13:00 昼の部・・・13:00～17:00 夜の部・・・17:00～21:00



■年代別

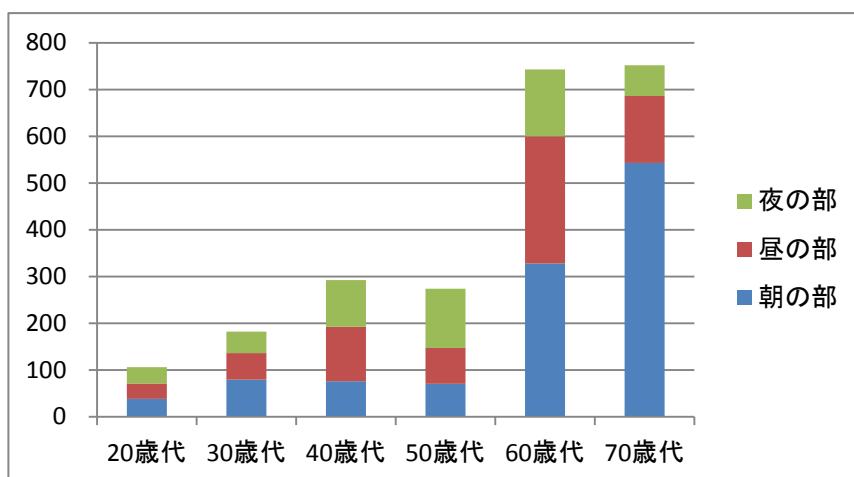
	男性		女性		合計	
	人数	割合	人数	割合	人数	割合
20歳代	47	4.1%	31	2.8%	78	3.5%
30歳代	72	6.3%	85	7.7%	157	7.0%
40歳代	165	14.5%	124	11.2%	289	12.9%
50歳代	74	6.5%	152	13.7%	226	10.1%
60歳代	301	26.5%	419	37.9%	720	32.1%
70歳代	478	42.0%	296	26.7%	774	34.5%
合計	1,137	100%	1,107	100%	2,244	100%



■年代別 利用時間帯

	朝の部		昼の部		夜の部	
	人数	割合	人数	割合	人数	割合
20歳代	38	3.4%	33	4.7%	35	6.8%
30歳代	79	7.0%	57	8.2%	46	8.9%
40歳代	76	6.7%	116	16.6%	100	19.3%
50歳代	70	6.2%	77	11.0%	127	24.6%
60歳代	328	28.9%	272	39.0%	143	27.7%
70歳代	543	47.9%	143	20.5%	66	12.8%
合計	1,134	100%	698	100%	517	100%

(各年代の利用時間帯人数)



(各年代の利用時間帯割合)

