

下津室内プール 利用者アンケート調査結果

調査期間： 令和4年7月10日(日)～8月6日(土)

調査対象： 教室参加者を含む全利用者

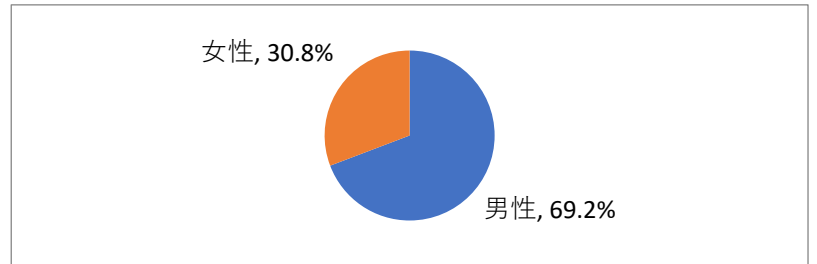
配布枚数 50枚

回収枚数 13枚

Q1 あなたについてお聞きします。

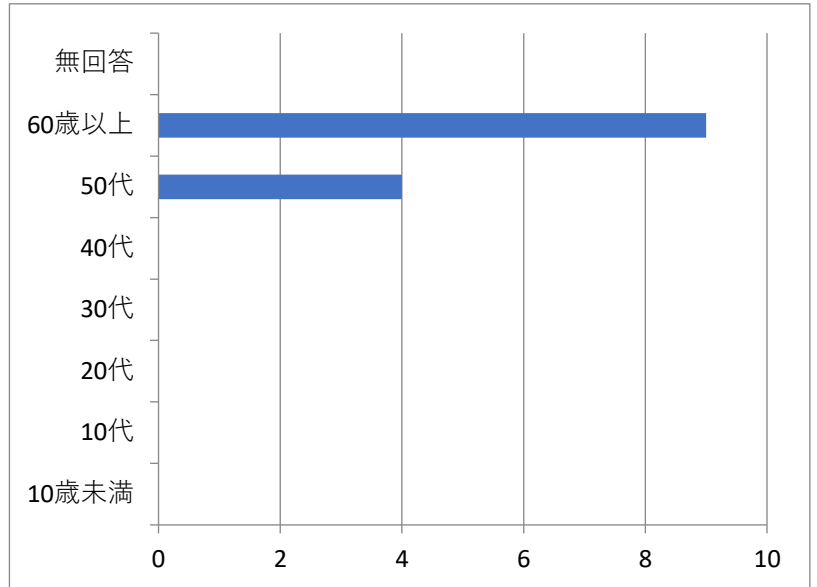
1：性別

	人数	割合
男性	9	69.2%
女性	4	30.8%
無回答	0	0.0%



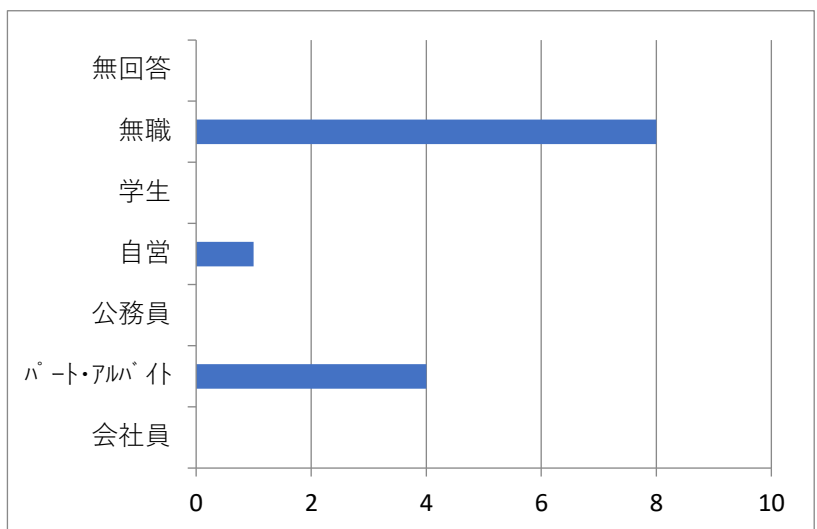
2：年齢

	人数	割合
10歳未満	0	0.0%
10代	0	0.0%
20代	0	0.0%
30代	0	0.0%
40代	0	0.0%
50代	4	30.8%
60歳以上	9	69.2%
無回答	0	0.0%



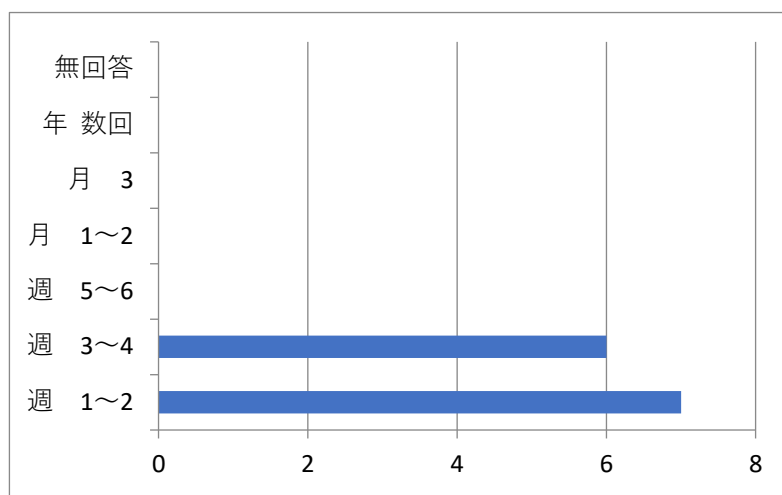
3：職業

	人数	割合
会社員	0	0.0%
パート・アルバイト	4	30.8%
公務員	0	0.0%
自営	1	7.7%
学生	0	0.0%
無職	8	61.5%
無回答	0	0.0%



4：施設利用回数

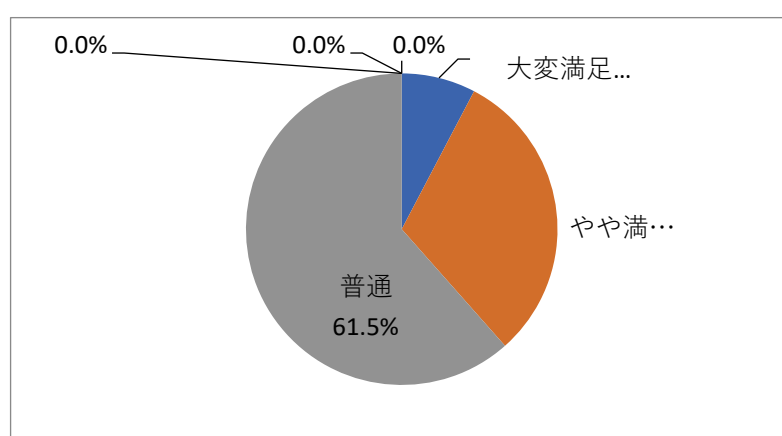
	人数	割合
週 1~2	7	53.8%
週 3~4	6	46.2%
週 5~6	0	0.0%
月 1~2	0	0.0%
月 3	0	0.0%
年 数回	0	0.0%
無回答	0	0.0%



Q2 当プールの管理運営についてお聞きします。

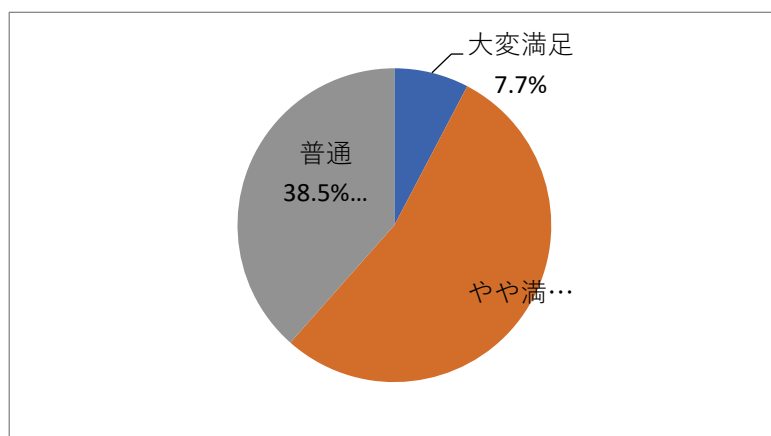
1：開館日・開館時間

	人数	割合
大変満足	1	7.7%
やや満足	4	30.8%
普通	8	61.5%
やや不満	0	0.0%
大変不満	0	0.0%
無回答	0	0.0%



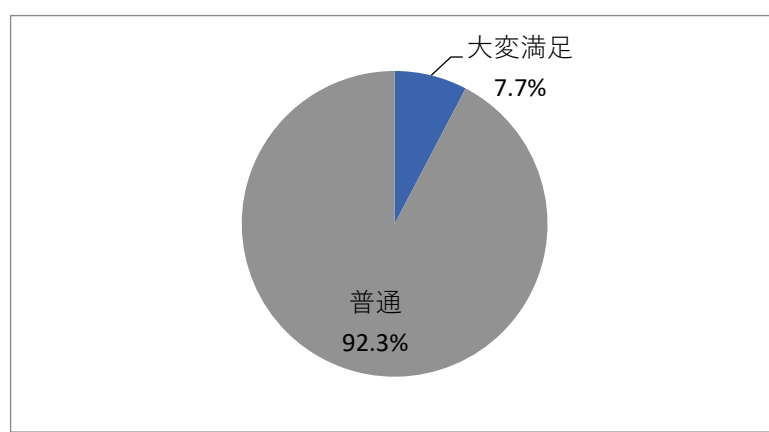
3：施設及び設備の使いやすさ

	人数	割合
大変満足	1	7.7%
やや満足	7	53.8%
普通	5	38.5%
やや不満	0	0.0%
大変不満	0	0.0%
無回答	0	0.0%



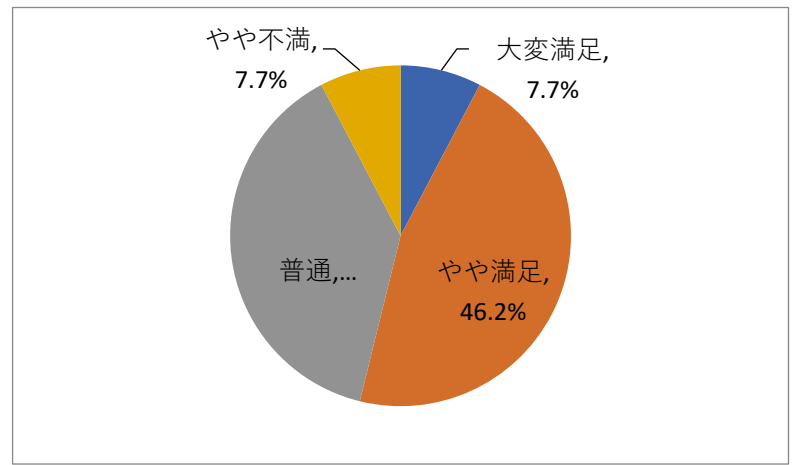
4：施設の事業・プログラム

	人数	割合
大変満足	1	7.7%
やや満足	0	0.0%
普通	12	92.3%
やや不満	0	0.0%
大変不満	0	0.0%
無回答	0	0.0%



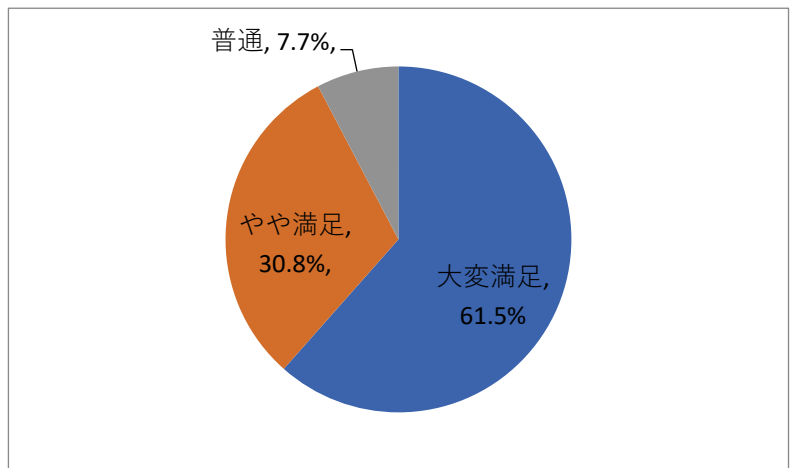
5：施設の清潔さ（清掃状況等）

	人数	割合
大変満足	1	7.7%
やや満足	6	46.2%
普通	5	38.5%
やや不満	1	7.7%
大変不満	0	0.0%
無回答	0	0.0%



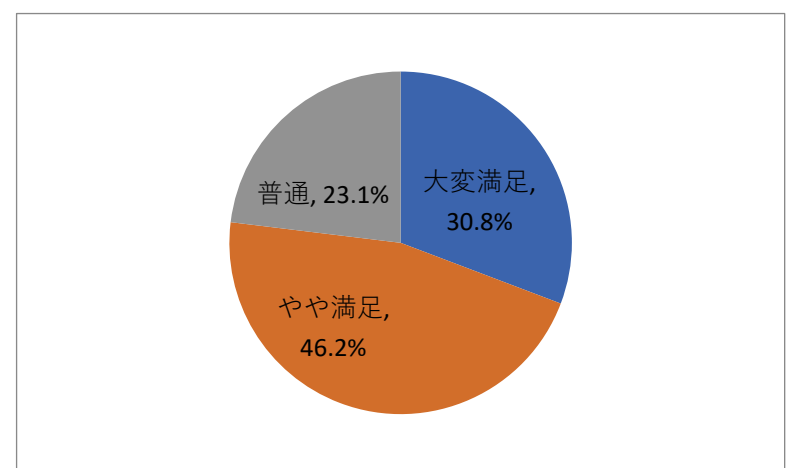
6：職員・スタッフの対応

	人数	割合
大変満足	8	61.5%
やや満足	4	30.8%
普通	1	7.7%
やや不満	0	0.0%
大変不満	0	0.0%
無回答	0	0.0%



7：施設全体の満足度

	人数	割合
大変満足	4	30.8%
やや満足	6	46.2%
普通	3	23.1%
やや不満	0	0.0%
大変不満	0	0.0%
無回答	0	0.0%



Q3 下津室内プールについてお気づきのことがあればご記入下さい。

【40代 女性】

水着を脱水するため脱水機があるといい

【60代 女性】

成人クラスのきょうしつに入っています。
毎週楽しみです。