

# 下津室内水プール利用者調査結果

<調査期間: 7月5日(月) ~ 8月1日(日) (24日間)>

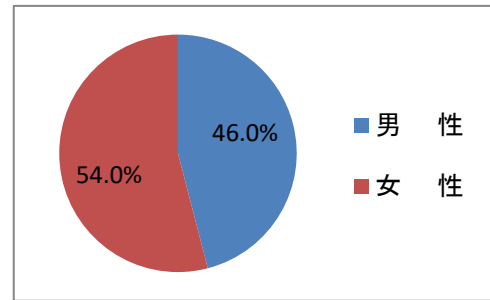
<対象: 教室を含む全ての大人利用者 >

## 【調査方法】

受付員の主観で来館者の年齢層を判断し調査を実施しております。

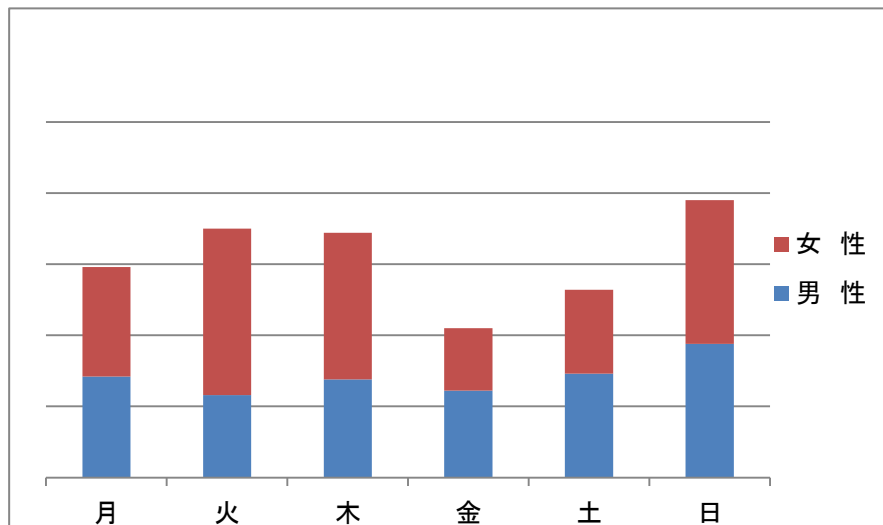
### ■男女別

	人数	割合	1日平均
男 性	426	46.0%	17.8
女 性	501	54.0%	20.9
合 計	927		



### ■曜日別

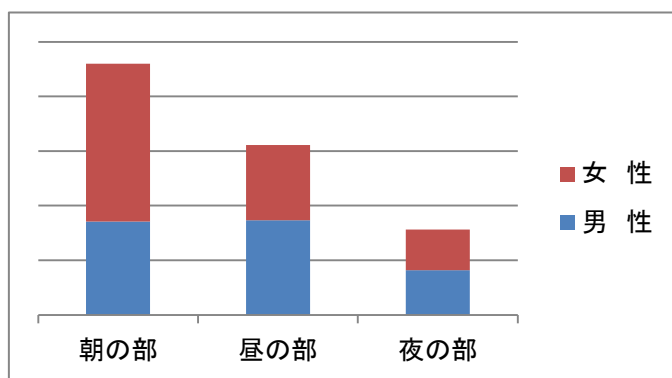
	男 性		女 性		合 計	
	人数	割合	人数	割合	人数	割合
月	71	16.7%	77	15.4%	148	16.0%
火	58	13.6%	117	23.4%	175	18.9%
木	69	16.2%	103	20.6%	172	18.6%
金	61	14.3%	44	8.8%	105	11.3%
土	73	17.1%	59	11.8%	132	14.2%
日	94	22.1%	101	20.2%	195	21.0%
合 計	426	100%	501	100%	927	100%



■時間帯別

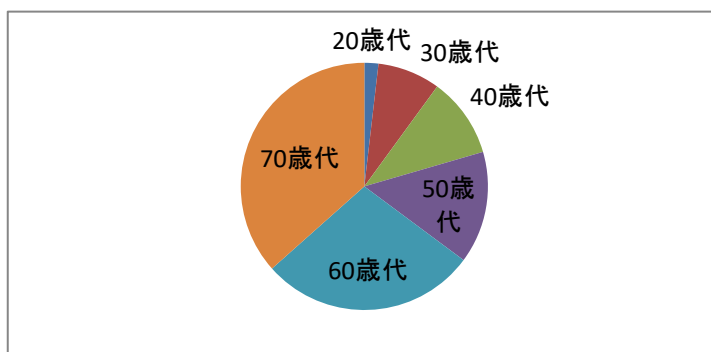
	男 性		女 性		合 計	
	人数	割合	人数	割合	人数	割合
朝の部	171	40.1%	289	57.7%	460	49.6%
昼の部	173	40.6%	138	27.5%	311	33.5%
夜の部	82	19.2%	74	14.8%	156	16.8%
合 計	426	100%	501	100%	927	100%

朝の部・・・10:00～13:00 昼の部・・・13:00～17:00 夜の部・・・17:00～20:00



■年代別

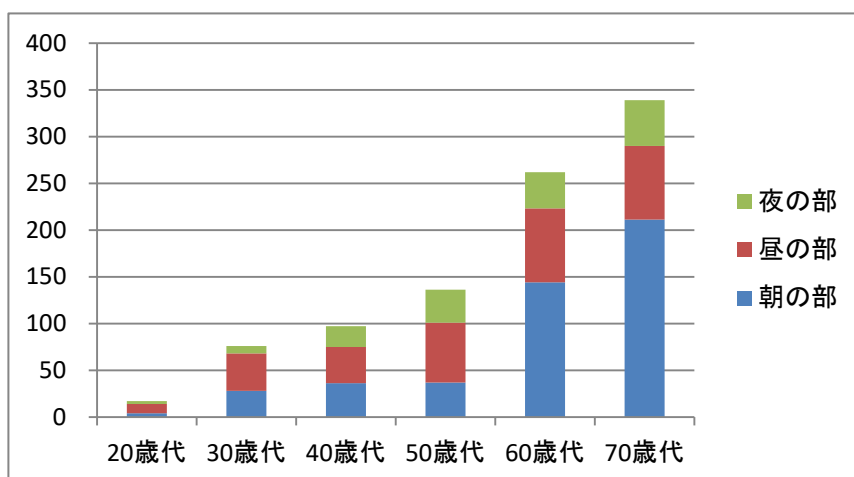
	男 性		女 性		合 計	
	人数	割合	人数	割合	人数	割合
20歳代	11	2.6%	6	1.2%	17	1.8%
30歳代	42	9.9%	34	6.8%	76	8.2%
40歳代	51	12.0%	46	9.2%	97	10.5%
50歳代	76	17.8%	60	12.0%	136	14.7%
60歳代	67	15.7%	195	38.9%	262	28.3%
70歳代	179	42.0%	160	31.9%	339	36.6%
合 計	426	100%	501	100%	927	100%



■年代別 利用時間帯

	朝の部		昼の部		夜の部	
	人数	割合	人数	割合	人数	割合
20歳代	4	0.9%	10	3.2%	3	1.9%
30歳代	28	6.1%	40	12.9%	8	5.1%
40歳代	36	7.8%	39	12.5%	22	14.1%
50歳代	37	8.0%	64	20.6%	35	22.4%
60歳代	144	31.3%	79	25.4%	39	25.0%
70歳代	211	45.9%	79	25.4%	49	31.4%
合計	460	100%	311	100%	156	100%

(各年代の利用時間帯人数)



(各年代の利用時間帯割合)

