

# 海南市民温水プール利用者調査結果

<調査期間: 7月13日 ~ 8月8日 (24日)>

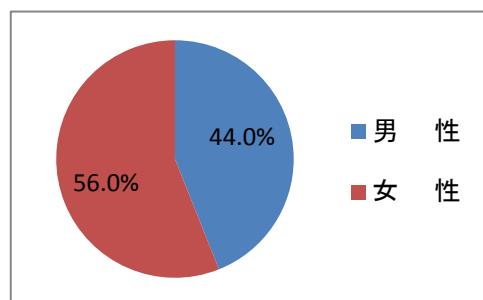
<対象: 教室を含む全ての大人利用者 >

## 【調査方法】

受付員の主観で来館者の年齢層を判断し調査を実施しております。

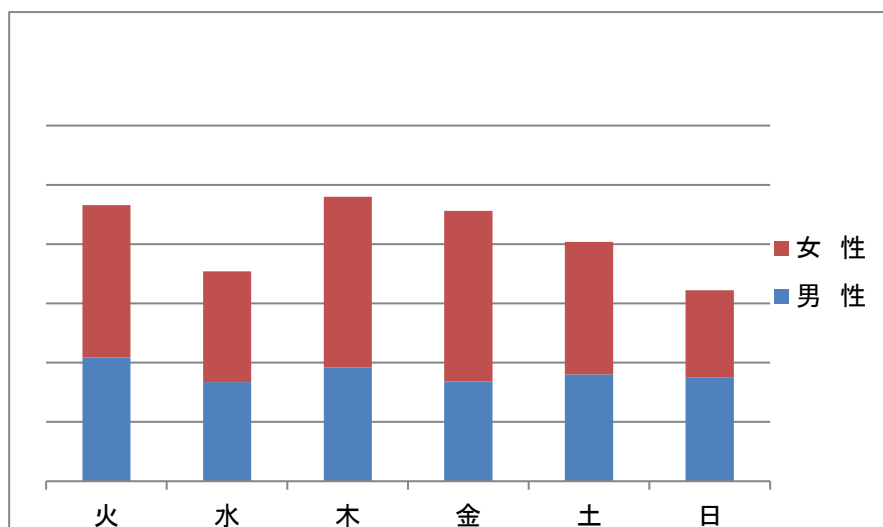
### ■男女別

	人数	割合	1日平均
男性	1,091	44.0%	45.5
女性	1,391	56.0%	58.0
合計	2,482		



### ■曜日別

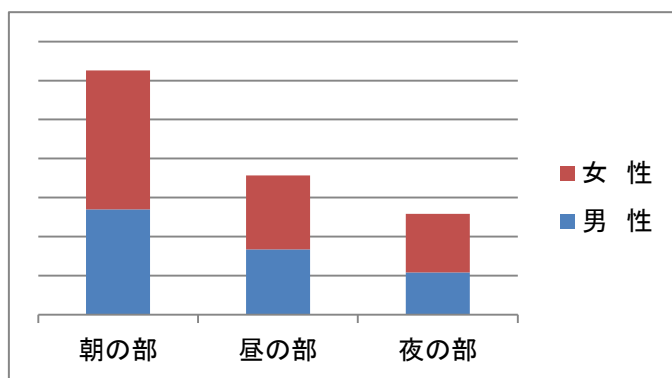
	男性		女性		合計	
	人数	割合	人数	割合	人数	割合
火	209	19.2%	257	18.5%	466	18.8%
水	167	15.3%	187	13.4%	354	14.3%
木	192	17.6%	288	20.7%	480	19.3%
金	168	15.4%	288	20.7%	456	18.4%
土	180	16.5%	224	16.1%	404	16.3%
日	175	16.0%	147	10.6%	322	13.0%
合計	1,091	100%	1,391	100%	2,482	100%



■時間帯別

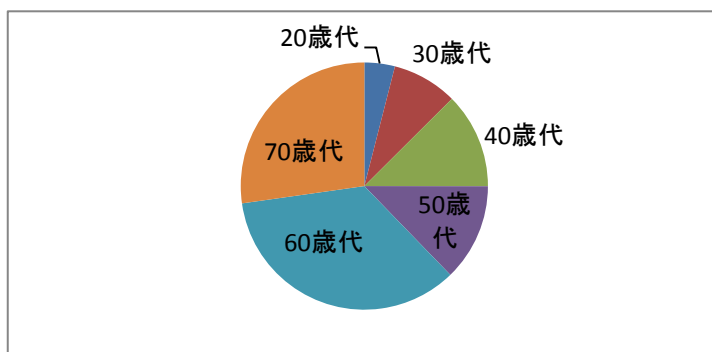
	男性		女性		合計	
	人数	割合	人数	割合	人数	割合
朝の部	540	49.5%	712	51.2%	1,252	50.4%
昼の部	335	30.7%	378	27.2%	713	28.7%
夜の部	216	19.8%	301	21.6%	517	20.8%
合計	1,091	100%	1,391	100%	2,482	100%

朝の部・・・10:00～13:00 昼の部・・・13:00～17:00 夜の部・・・17:00～21:00



■年代別

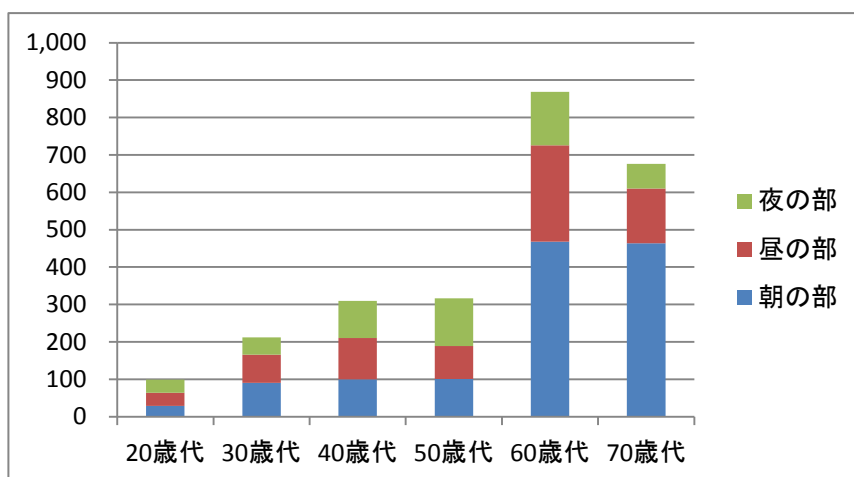
	男性		女性		合計	
	人数	割合	人数	割合	人数	割合
20歳代	64	5.9%	35	2.5%	99	4.0%
30歳代	98	9.0%	114	8.2%	212	8.5%
40歳代	142	13.0%	168	12.1%	310	12.5%
50歳代	94	8.6%	222	16.0%	316	12.7%
60歳代	282	25.8%	587	42.2%	869	35.0%
70歳代	411	37.7%	265	19.1%	676	27.2%
合計	1,091	100%	1,391	100%	2,482	100%



■年代別 利用時間帯

	朝の部		昼の部		夜の部	
	人数	割合	人数	割合	人数	割合
20歳代	29	2.3%	35	4.9%	35	6.8%
30歳代	90	7.2%	76	10.7%	46	8.9%
40歳代	100	8.0%	110	15.4%	100	19.3%
50歳代	101	8.1%	88	12.3%	127	24.6%
60歳代	468	37.4%	258	36.2%	143	27.7%
70歳代	464	37.1%	146	20.5%	66	12.8%
合計	1,252	100%	713	100%	517	100%

(各年代の利用時間帯人数)



(各年代の利用時間帯割合)

