

海南市民温水プール利用者調査結果

<調査期間: 7月7日 ~ 8月2日 (24日)>

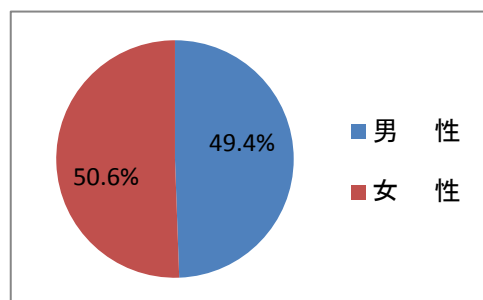
<対象: 教室を含む全ての大人利用者 >

【調査方法】

受付員の主観で来館者の年齢層を判断し調査を実施しております。

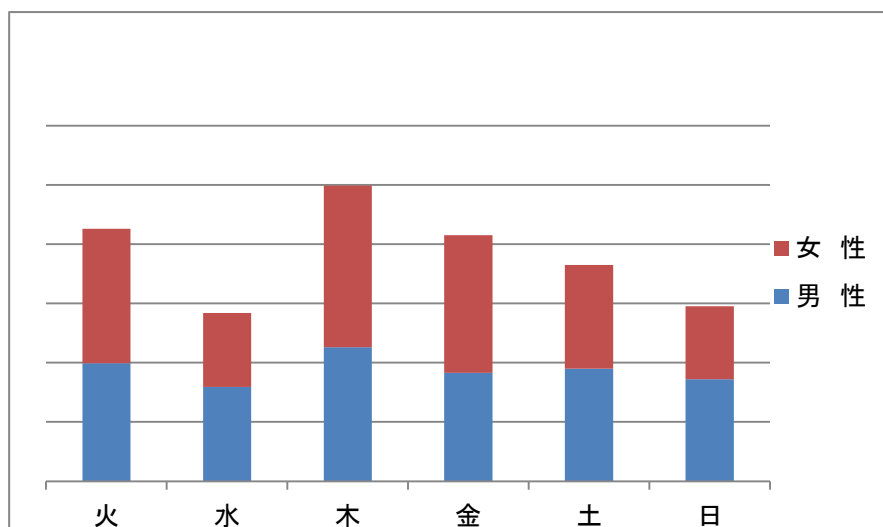
■男女別

	人数	割合	1日平均
男 性	1,129	49.4%	47.0
女 性	1,155	50.6%	48.1
合 計	2,284		



■曜日別

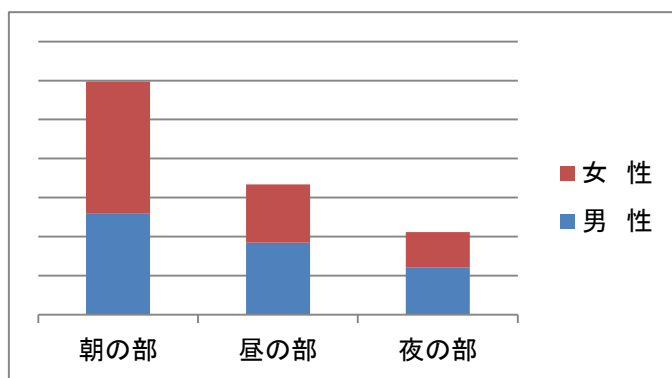
	男 性		女 性		合 計	
	人数	割合	人数	割合	人数	割合
火	199	17.6%	227	19.7%	426	18.7%
水	159	14.1%	125	10.8%	284	12.4%
木	226	20.0%	273	23.6%	499	21.8%
金	183	16.2%	232	20.1%	415	18.2%
土	190	16.8%	175	15.2%	365	16.0%
日	172	15.2%	123	10.6%	295	12.9%
合 計	1,129	100%	1,155	100%	2,284	100%



■時間帯別

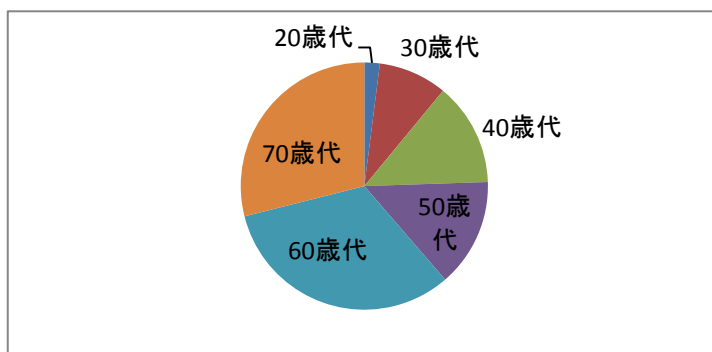
	男性		女性		合計	
	人数	割合	人数	割合	人数	割合
朝の部	519	46.0%	675	58.4%	1,194	52.3%
昼の部	368	32.6%	299	25.9%	667	29.2%
夜の部	242	21.4%	181	15.7%	423	18.5%
合計	1,129	100%	1,155	100%	2,284	100%

朝の部・・・10:00～13:00 昼の部・・・13:00～17:00 夜の部・・・17:00～21:00



■年代別

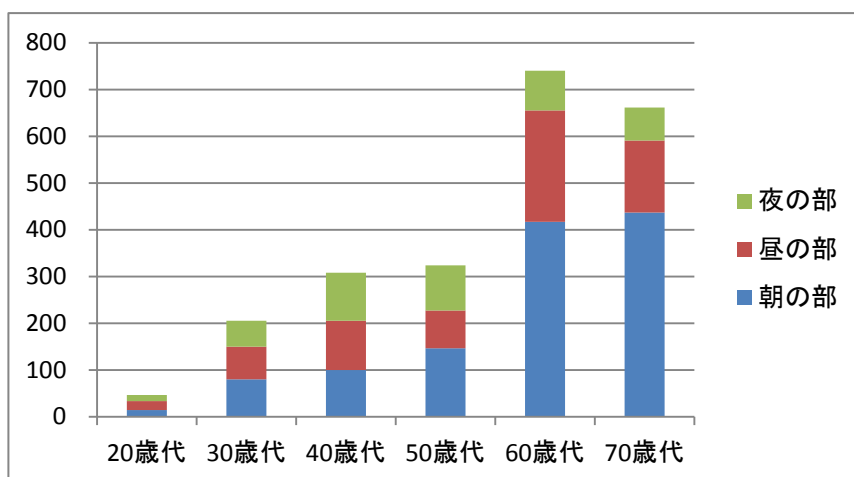
	男性		女性		合計	
	人数	割合	人数	割合	人数	割合
20歳代	22	1.9%	24	2.1%	46	2.0%
30歳代	115	10.2%	90	7.8%	205	9.0%
40歳代	182	16.1%	126	10.9%	308	13.5%
50歳代	133	11.8%	191	16.5%	324	14.2%
60歳代	248	22.0%	492	42.6%	740	32.4%
70歳代	429	38.0%	232	20.1%	661	28.9%
合計	1,129	100%	1,155	100%	2,284	100%



■年代別 利用時間帯

	朝の部		昼の部		夜の部	
	人数	割合	人数	割合	人数	割合
20歳代	14	1.2%	19	2.8%	13	3.1%
30歳代	80	6.7%	70	10.5%	55	13.0%
40歳代	100	8.4%	105	15.7%	103	24.3%
50歳代	146	12.2%	81	12.1%	97	22.9%
60歳代	417	34.9%	238	35.7%	85	20.1%
70歳代	437	36.6%	154	23.1%	70	16.5%
合計	1,194	100%	667	100%	423	100%

(各年代の利用時間帯人数)



(各年代の利用時間帯割合)

