

# 海南市民温水プール 利用者アンケート調査結果

調査期間： 令和2年8月1日(土)～8月30日(日)

調査対象： 教室参加者を含む全利用者

配布枚数 240枚

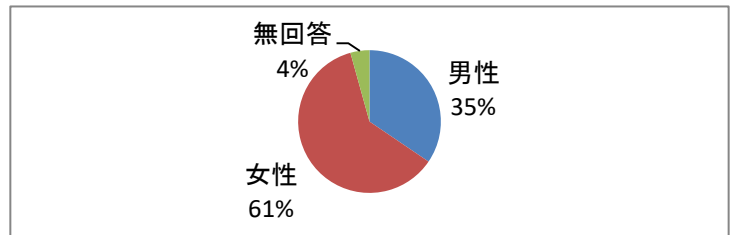
回収枚数 116枚

回収率 48.3%

## Q1 あなたについてお聞きします。

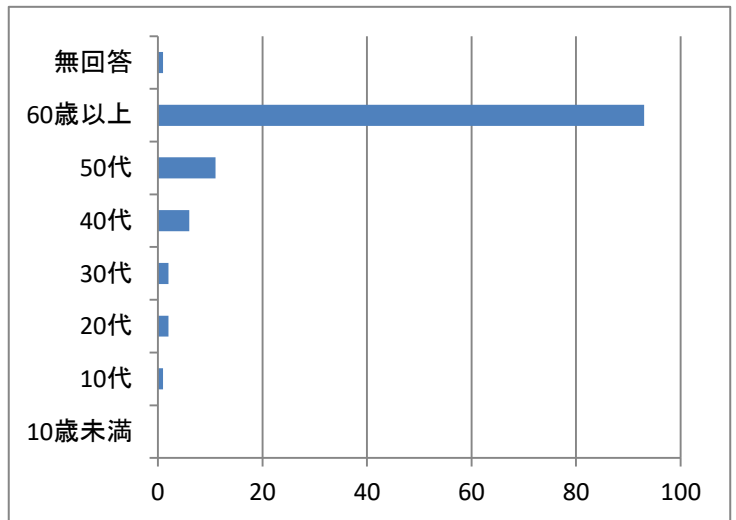
### 1:性別

	人数	割合
男性	40	34.5%
女性	71	61.2%
無回答	5	4.3%



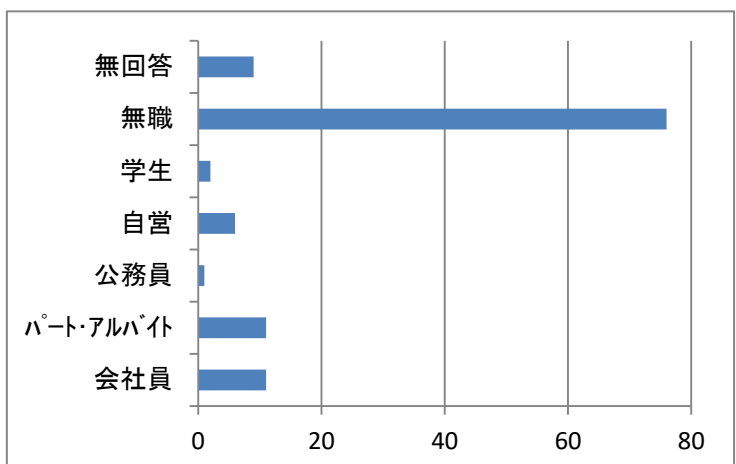
### 2:年齢

	人数	割合
10歳未満	0	0.0%
10代	1	0.9%
20代	2	1.7%
30代	2	1.7%
40代	6	5.2%
50代	11	9.5%
60歳以上	93	80.2%
無回答	1	0.9%



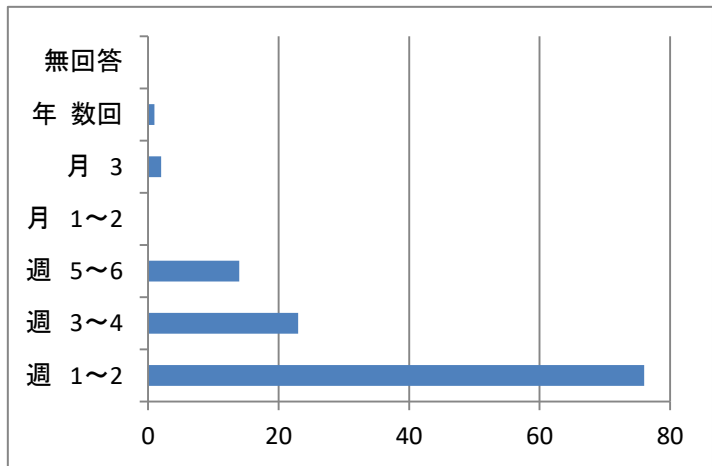
### 3:職業

	人数	割合
会社員	11	9.5%
パート・アルバイト	11	9.5%
公務員	1	0.9%
自営	6	5.2%
学生	2	1.7%
無職	76	65.5%
無回答	9	7.8%



4:施設利用回数

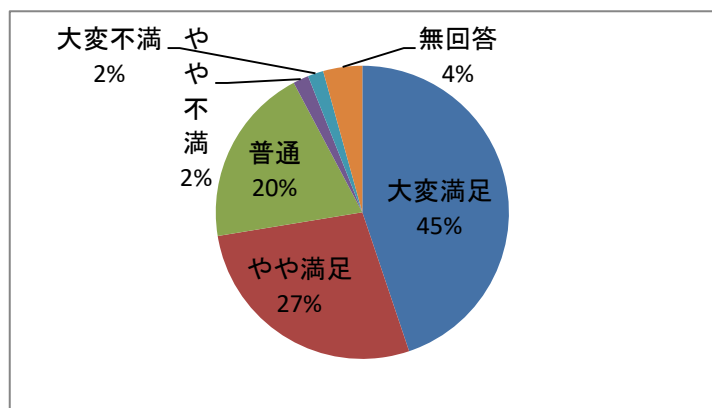
	人数	割合
週 1~2	76	65.5%
週 3~4	23	19.8%
週 5~6	14	12.1%
月 1~2	0	0.0%
月 3	2	1.7%
年 数回	1	0.9%
無回答	0	0.0%



Q2 当プールの管理運営についてお聞きします。

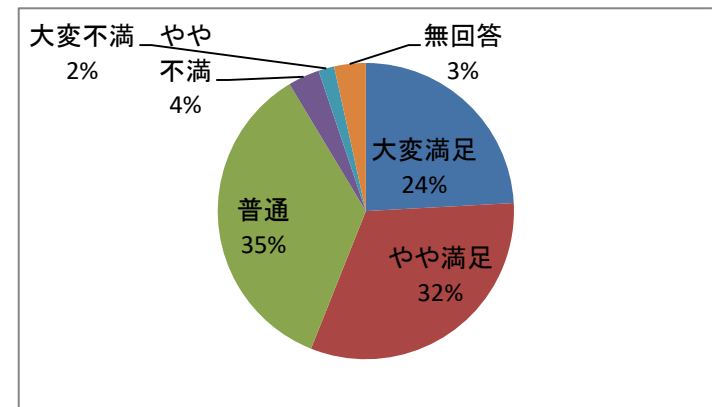
1:開館日・開館時間

	人数	割合
大変満足	52	44.8%
やや満足	32	27.6%
普通	23	19.8%
やや不満	2	1.7%
大変不満	2	1.7%
無回答	5	4.3%



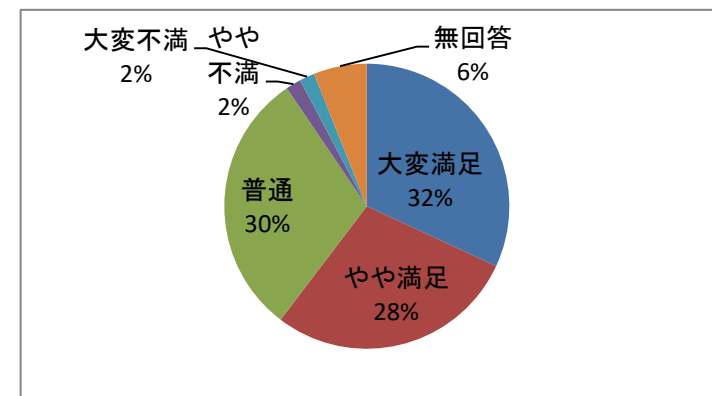
3:施設及び設備の使いやすさ

	人数	割合
大変満足	28	24.1%
やや満足	37	31.9%
普通	41	35.3%
やや不満	4	3.4%
大変不満	2	1.7%
無回答	4	3.4%



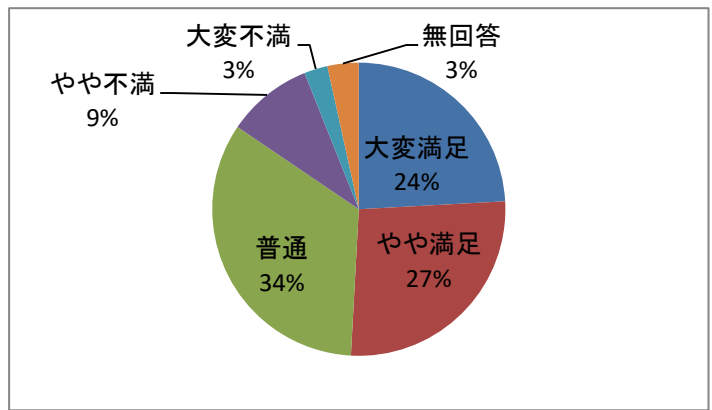
4:施設の事業・プログラム

	人数	割合
大変満足	37	31.9%
やや満足	33	28.4%
普通	35	30.2%
やや不満	2	1.7%
大変不満	2	1.7%
無回答	7	6.0%



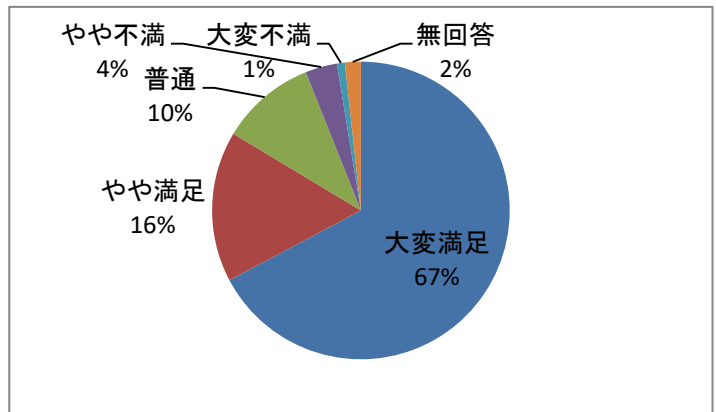
5:施設の清潔さ(清掃状況等)

	人数	割合
大変満足	28	24.1%
やや満足	31	26.7%
普通	39	33.6%
やや不満	11	9.5%
大変不満	3	2.6%
無回答	4	3.4%



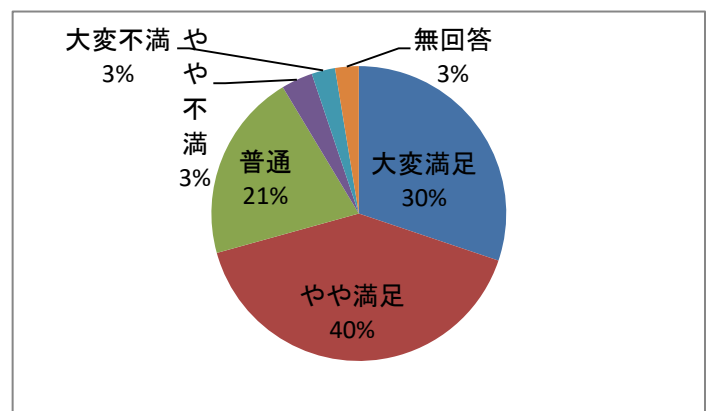
6:職員・スタッフの対応

	人数	割合
大変満足	78	67.2%
やや満足	19	16.4%
普通	12	10.3%
やや不満	4	3.4%
大変不満	1	0.9%
無回答	2	1.7%



7:施設全体の満足度

	人数	割合
大変満足	35	30.2%
やや満足	47	40.5%
普通	24	20.7%
やや不満	4	3.4%
大変不満	3	2.6%
無回答	3	2.6%



Q3 海南市民温水プールについてお気づきのことがあればご記入下さい。

40代 女性 ]  
 以前どなたかも提案頂いていましたが、回数券の夏季と冬季の表紙の色を変えて頂くと分かりやすいと思います

60歳以上 女性 ]  
 もう少しコロナ対策をしてほしい

50代 女性 ]  
 シャワーの水圧が弱い  
 コロナ禍で左右前後の距離を空けたいです。(アクア受講)

60歳以上 男性 】

初級教室でお世話になっていますが女の方が多く、開始時刻が10:50~と以前よりも遅くなり困っているような声をききました。11:50に終わってお昼の用意など慌ただしいのではと思いました。担当の先生は少しでも早く切り上げて下さっていますが開始時刻について再検討お願いします。清掃などきちんとして下さいますが男子トイレの臭いがシャワー室に。何とかありませんか？シャワー室での利用者のマナー、ルールを逸脱しています。(石鹸使用、トイレ…まで)

60歳以上 女性 】

私は高期高齢に出席しています。大変楽しい時間をとって下さっています。ありがとうございます。帰りの事です送ってもらうのに忙しく思っています。先に出る人も多いのか一杯で先に出た人達が待ってくれてるので慌てます。ゆっくりと着替えたいです。プールについては良です。帰りは慌てません。

50代 女性 】

いつも楽しくレッスンを受けさせてもらっています。金曜日初級始まる時間がもう少し早かったら嬉しいかな。成田先生いつもありがとうございます。

60歳以上 無記名 】

ロッカーの鍵のゴムが伸びていたりすると使いにくいので点検をこまめにしてほしい。輪っかゴム状のものに付け替えている所は使いやすいです。汚れが気になる所もあります。

60歳以上 男性 】

駐車場が狭く後ろを当てそうです。もう少しゆったり白線を引けないでしょうか？

50代 男性 】

水が濁っている事があるので浄化剤をもっと使って頂きたい。

10代 女性 】

ビート板やヘルパーがいっぱいあってよかった。

60歳以上 女性 】

プールの監視の方はシルバーの方が多く様ですが万が一溺れたりした時に助けにきて頂ける水中救急法等受講されているのでしょうか？

60歳以上 女性 】

冬場の水の温度少し低く感じる

60歳以上 女性 】

プールの中でビート板等他の物を使っての運動を取り入れてはどうでしょうか？

60歳以上 女性 】

更衣室の鍵がかかりにくい。ひもがゆるい。

60歳以上 女性 】

いつもありがとうございます。

60歳以上 女性 】

小さい子供連れはウォーキングには迷惑。

無記名 男性 】

教室のある日の時間一般人と教室の生徒との更衣室へ入るのは駄目。時間をずらせ。

60歳以上 女性 】

シャワーの勢いが足りない。

60歳以上 男性 】

冬場のプールの水温が低い。1度水温を上げてほしい。高齢者は体が冷えて体調をこわす。

60歳以上 男性 ]  
満足しています。

60歳以上 女性 ]  
プールもきっちり管理できているので安心して来ています。  
スタッフの方も親切でとてもいい感じです。

60歳以上 男性 ]  
これからもがんばって下さい。

60歳以上 女性 ]  
いつも楽しい時間を過ごさせて頂いています。これからも宜しくお願いします。

60歳以上 男性 ]  
水の温度管理が不備。

50代 男性 ]  
マナーの悪い利用者を放置した(レーンのルール無視や立ち話など)

60歳以上 男性 ]  
シャワーの圧力が弱い。

60歳以上 女性 ]  
トイレを全部洋式にしてもらえたら嬉しい。年老いてくるとしゃがめなくなるので。

60歳以上 男性 ]  
一般開放時間を午前9時にしてほしい。ロッカーが密になりやすい。一部の人が挨拶が出来ていない。  
一部利用者が密になっている時間がありスタッフよりの注意が必要ではないか？

60歳以上 男性 ]  
退職後11年目です。来るのが楽しみにしています。多くの知人が出来、話も出来…

60歳以上 女性 ]  
シャワーの水圧が弱い。

60歳以上 男性 ]  
換気の徹底

30代 女性 ]  
楽しくレッスンさせて頂いてます。

40代 女性 ]  
スタッフのみなさんがとても感じがよくて親切なので通いやすい。コインロッカーが無料なのもとても嬉しい。  
トイレを改修する機会があればウォシュレットにしてほしい。濡れている時にペーパーは使いにくいです。

60歳以上 女性 ]  
週に3回です。いつもありがとうございます。

60歳以上 男性 ]  
プール水温が低く特に冬が冷たすぎる。歩く人の事も考えてほしい。  
泳ぐ人より歩く人の方が多いのではないか！下津のように暖かくしてほしい。  
アンケートの要望を考えてくれる事を望む！！

60歳以上 女性 ]  
新型コロナウイルス対策としてプール、更衣室の換気など気をつけて頂いており感謝します。  
ただ教室開催の時の受講生の密集や自由水泳時の利用者の密集(近い距離での雑談)が見られます。  
今のところ県内での感染者が他の県にくらべ少ないため感染者は出ていませんが、今後の感染状況に

よると少し心配しています。指導者や監視の方から注意を促すようなことも必要かと思ひます。  
楽しくプールを利用することができありがとうございます。

60歳以上 男性 】  
夜10時までやってほしい。トイレの臭いすごい！

40代 男性 】  
開閉館をあと一時間のばしてくれたら社会人層が来やすいと思ひます。  
歩くレーンを歩く時のトイレからの臭いがキツイので歩く&遊泳レーンは1レーン(道路側)に  
してくれた方がいいと思ひます。常に歩きながらトイレの臭いをかぐのはつらいです。

60歳以上 男性 】  
楽しく使わせていただひてありがたいです。

60歳以上 女性 】  
職員の皆様親切で気遣ひよく安心しています。ありがとうございます。  
化粧したままの人がこの頃増えてきたのじゃないでしょうか  
一人一人がモラルを考えてほしいですね。

60歳以上 男性 】  
職員の皆さんの送迎は大変ですが利用者は喜んでひます。

60歳以上 女性 】  
更衣室の洗面台に抜けた髪の手をそのままにしている人多くとっても不快です。  
強く注意喚起してほしいです。

60歳以上 女性 】  
いつもありがとうございます。喜んでひます。

60歳以上 女性 】  
皆様と楽しく泳がせて頂ひております。暑い夏本当にありがたいです。  
職員さんやスタッフの皆さんとの会話や笑顔にもはげまして頂きリハビリにも頑張っています。

60歳以上 女性 】  
こんな状況でも開館方向で努力して頂き大変うれしく思ひています。  
入場時間10時一斉では更衣室が混雑するので10分前ぐらいから  
随時更衣室に行かせてほしい(入水は10時厳守)

60歳以上 無記名 】  
ストレッチなどのプログラムもあれば良いのにと思ひます。