

下津室内プール利用者調査結果

<調査期間: 11月1日 ~ 11月28日 (24日)>

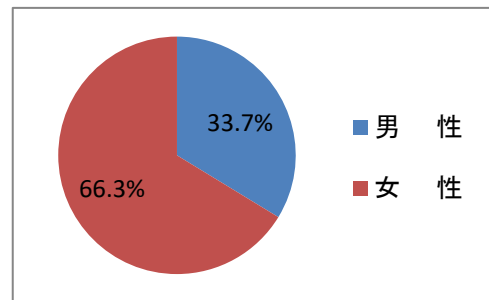
<対象: 教室を含む全ての大人利用者 >

【調査方法】

受付員の主観で来館者の年齢層を判断し調査を実施しております。

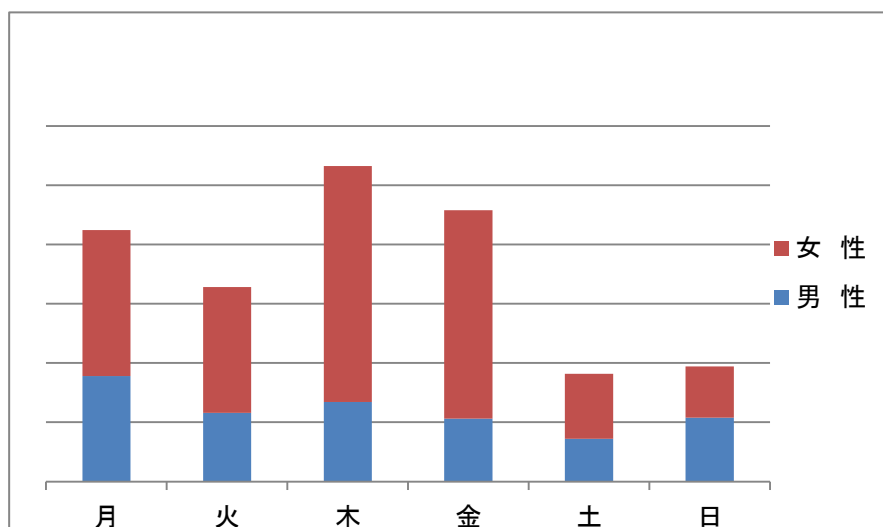
■男女別

	人数	割合	1日平均
男性	357	33.7%	14.9
女性	702	66.3%	29.3
合計	1,059		



■曜日別

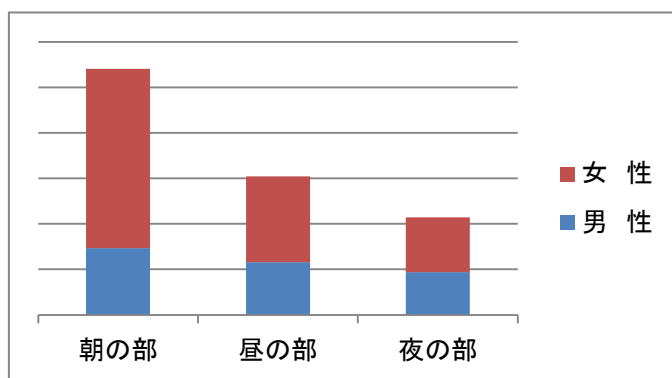
	男性		女性		合計	
	人数	割合	人数	割合	人数	割合
月	89	24.9%	123	17.5%	212	20.0%
火	58	16.2%	106	15.1%	164	15.5%
木	67	18.8%	199	28.3%	266	25.1%
金	53	14.8%	176	25.1%	229	21.6%
土	36	10.1%	55	7.8%	91	8.6%
日	54	15.1%	43	6.1%	97	9.2%
合計	357	100%	702	100%	1,059	100%



■時間帯別

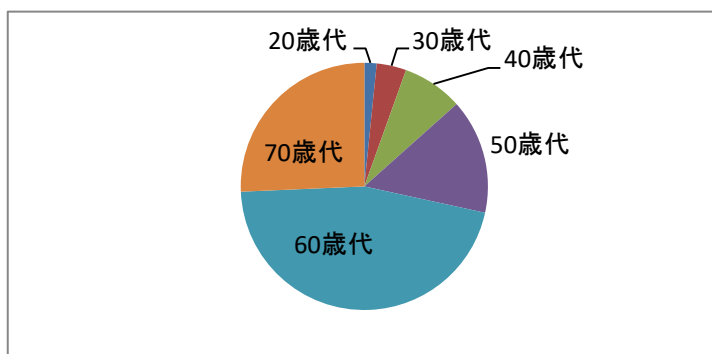
	男 性		女 性		合 計	
	人数	割合	人数	割合	人数	割合
朝の部	147	41.2%	394	56.1%	541	51.1%
昼の部	116	32.5%	188	26.8%	304	28.7%
夜の部	94	26.3%	120	17.1%	214	20.2%
合 計	357	100%	702	100%	1,059	100%

朝の部・・・10:00～13:00 昼の部・・・13:00～17:00 夜の部・・・17:00～21:00



■年代別

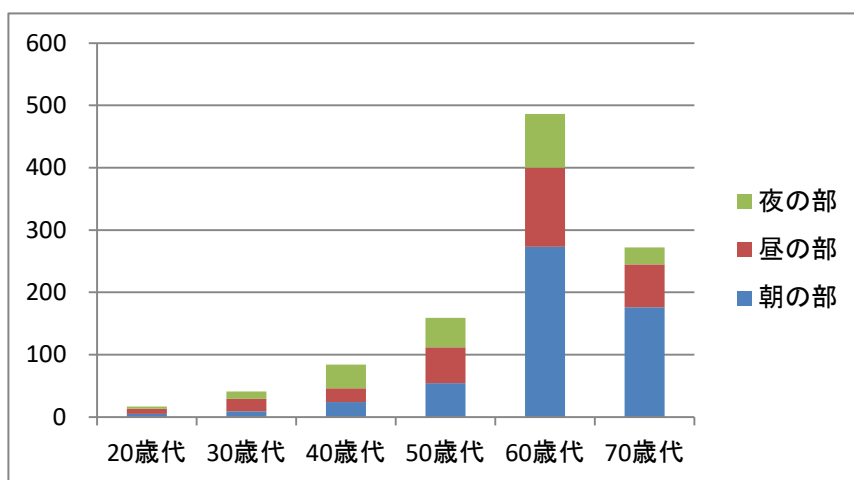
	男 性		女 性		合 計	
	人数	割合	人数	割合	人数	割合
20歳代	13	3.6%	4	0.6%	17	1.6%
30歳代	21	5.9%	20	2.8%	41	3.9%
40歳代	40	11.2%	44	6.3%	84	7.9%
50歳代	47	13.2%	112	16.0%	159	15.0%
60歳代	143	40.1%	343	48.9%	486	45.9%
70歳代	93	26.1%	179	25.5%	272	25.7%
合 計	357	100%	702	100%	1,059	100%



■年代別 利用時間帯

	朝の部		昼の部		夜の部	
	人数	割合	人数	割合	人数	割合
20歳代	5	0.9%	8	2.6%	4	1.9%
30歳代	9	1.7%	20	6.6%	12	5.6%
40歳代	24	4.4%	22	7.2%	38	17.8%
50歳代	54	10.0%	58	19.1%	47	22.0%
60歳代	273	50.5%	127	41.8%	86	40.2%
70歳代	176	32.5%	69	22.7%	27	12.6%
合計	541	100%	304	100%	214	100%

(各年代の利用時間帯人数)



(各年代の利用時間帯割合)

