

# 海南市民温水プール利用者調査結果

<調査期間： 6月25日 ~ 7月21日 (24日)>

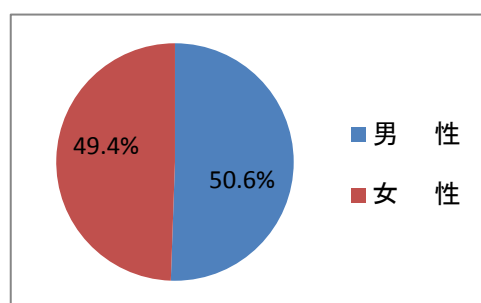
<対象： 教室を含む全ての大人利用者 >

## 【調査方法】

受付員の主観で来館者の年齢層を判断し調査を実施しております。

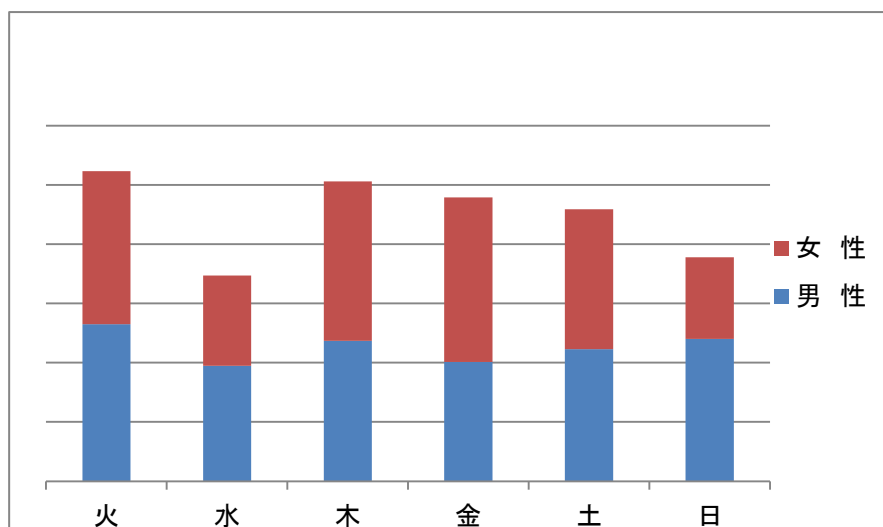
## ■男女別

	人数	割合	1日平均
男 性	1,361	50.6%	56.7
女 性	1,331	49.4%	55.5
合 計	2,692		



## ■曜日別

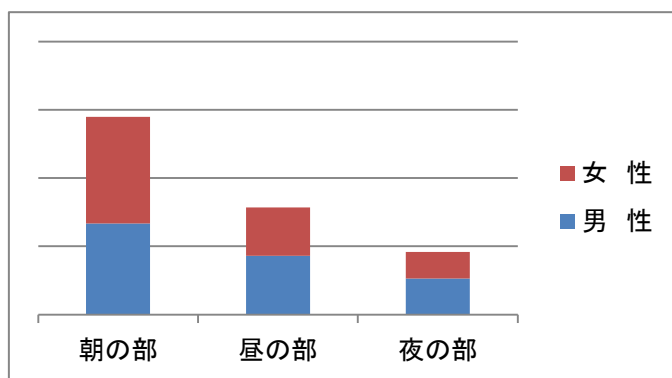
	男 性		女 性		合 計	
	人数	割合	人数	割合	人数	割合
火	265	19.5%	258	19.4%	523	19.4%
水	195	14.3%	152	11.4%	347	12.9%
木	237	17.4%	269	20.2%	506	18.8%
金	201	14.8%	278	20.9%	479	17.8%
土	223	16.4%	236	17.7%	459	17.1%
日	240	17.6%	138	10.4%	378	14.0%
合 計	1,361	100%	1,331	100%	2,692	100%



■時間帯別

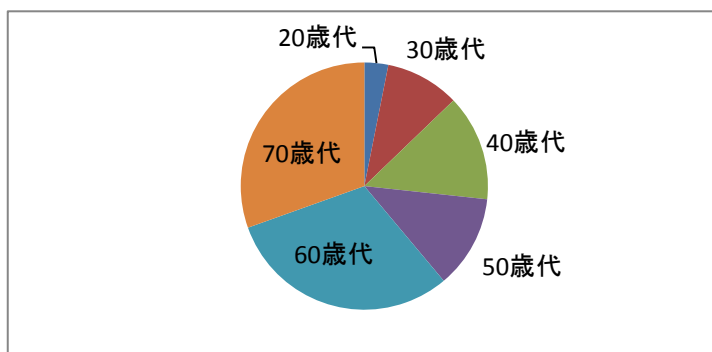
	男性		女性		合計	
	人数	割合	人数	割合	人数	割合
朝の部	667	49.0%	782	58.8%	1,449	53.8%
昼の部	430	31.6%	355	26.7%	785	29.2%
夜の部	264	19.4%	194	14.6%	458	17.0%
合計	1,361	100%	1,331	100%	2,692	100%

朝の部・・・10:00～13:00 昼の部・・・13:00～17:00 夜の部・・・17:00～21:00



■年代別

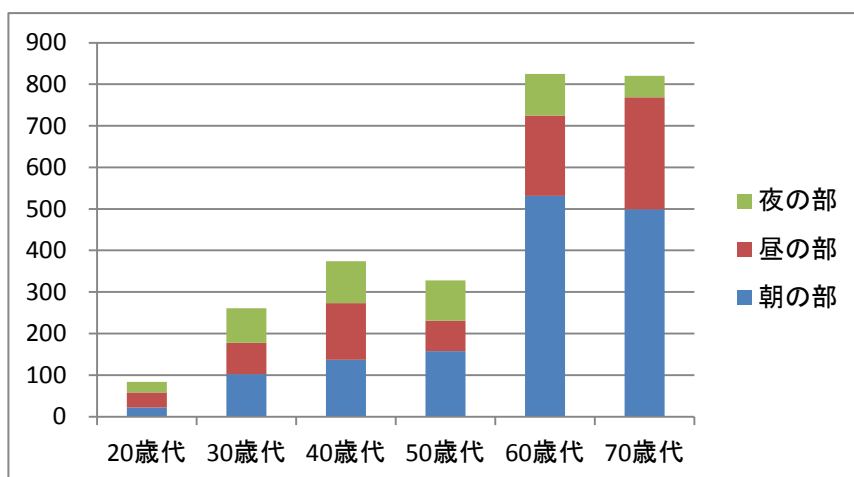
	男性		女性		合計	
	人数	割合	人数	割合	人数	割合
20歳代	49	3.6%	35	2.6%	84	3.1%
30歳代	169	12.4%	92	6.9%	261	9.7%
40歳代	200	14.7%	174	13.1%	374	13.9%
50歳代	135	9.9%	193	14.5%	328	12.2%
60歳代	321	23.6%	504	37.9%	825	30.6%
70歳代	487	35.8%	333	25.0%	820	30.5%
合計	1,361	100%	1,331	100%	2,692	100%



■年代別 利用時間帯

	朝の部		昼の部		夜の部	
	人数	割合	人数	割合	人数	割合
20歳代	22	1.5%	36	4.6%	26	5.7%
30歳代	102	7.0%	76	9.7%	83	18.1%
40歳代	137	9.5%	136	17.3%	101	22.1%
50歳代	158	10.9%	73	9.3%	97	21.2%
60歳代	531	36.6%	194	24.7%	100	21.8%
70歳代	499	34.4%	270	34.4%	51	11.1%
合計	1,449	100%	785	100%	458	100%

(各年代の利用時間帯人数)



(各年代の利用時間帯割合)

