

# 下津室内プール 利用者アンケート調査結果

調査期間： 令和1年11月1日(金)～11月30日(土)

調査対象： 教室参加者を含む全利用者

配布枚数 70枚

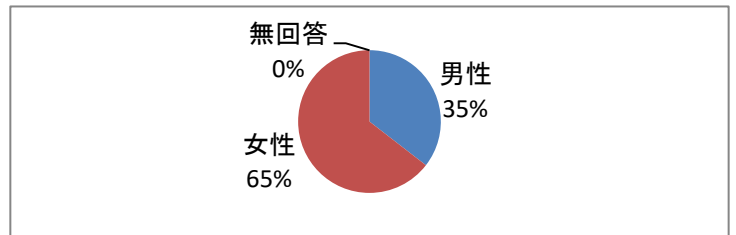
回収枚数 31枚

回収率 44.3%

## Q1 あなたについてお聞きします。

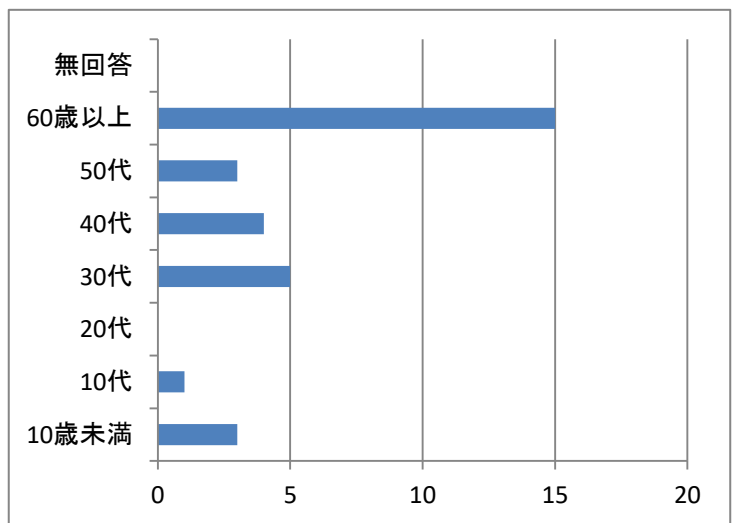
### 1:性別

	人数	割合
男性	11	35.5%
女性	20	64.5%
無回答	0	0.0%



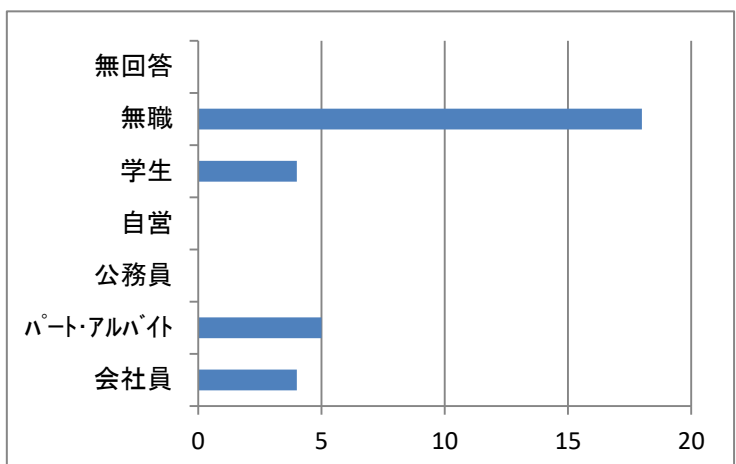
### 2:年齢

	人数	割合
10歳未満	3	9.7%
10代	1	3.2%
20代	0	0.0%
30代	5	16.1%
40代	4	12.9%
50代	3	9.7%
60歳以上	15	48.4%
無回答	0	0.0%



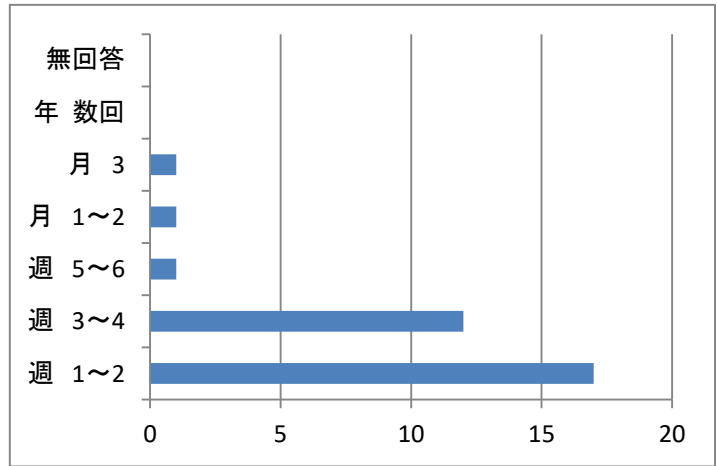
### 3:職業

	人数	割合
会社員	4	12.9%
パート・アルバイト	5	16.1%
公務員	0	0.0%
自営	0	0.0%
学生	4	12.9%
無職	18	58.1%
無回答	0	0.0%



4:施設利用回数

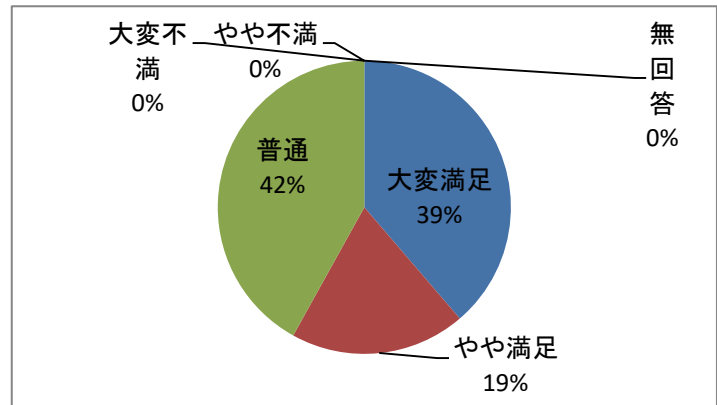
	人数	割合
週 1~2	17	53.1%
週 3~4	12	37.5%
週 5~6	1	3.1%
月 1~2	1	3.1%
月 3	1	3.1%
年 数回	0	0.0%
無回答	0	0.0%



Q2 当プールの管理運営についてお聞きします。

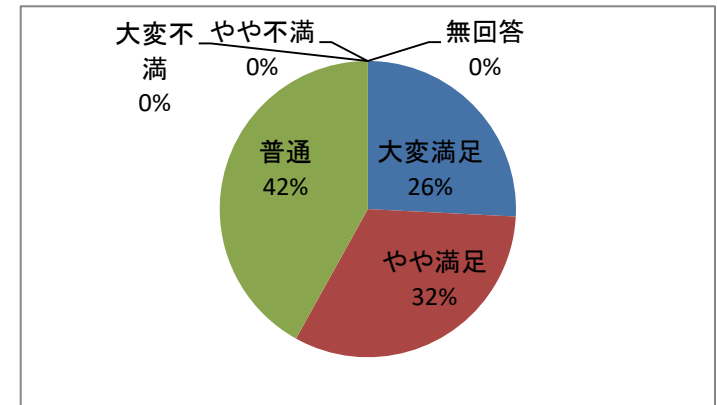
1:開館日・開館時間

	人数	割合
大変満足	12	38.7%
やや満足	6	19.4%
普通	13	41.9%
やや不満	0	0.0%
大変不満	0	0.0%
無回答	0	0.0%



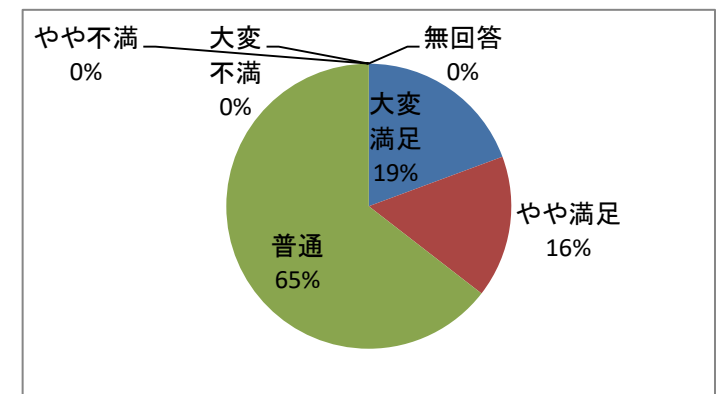
3:施設及び設備の使いやすさ

	人数	割合
大変満足	8	25.8%
やや満足	10	32.3%
普通	13	41.9%
やや不満	0	0.0%
大変不満	0	0.0%
無回答	0	0.0%



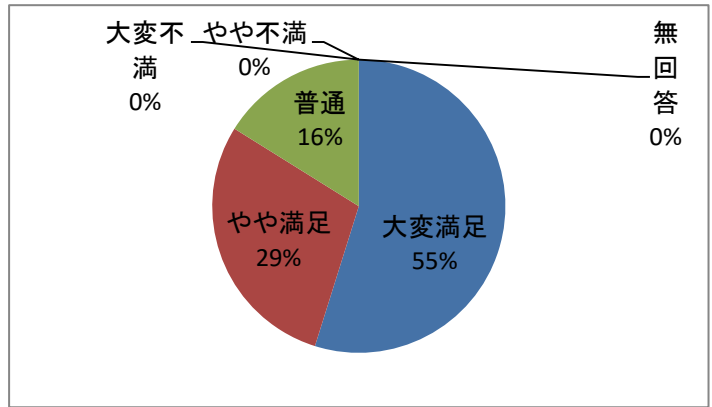
4:施設の事業・プログラム

	人数	割合
大変満足	6	19.4%
やや満足	5	16.1%
普通	20	64.5%
やや不満	0	0.0%
大変不満	0	0.0%
無回答	0	0.0%



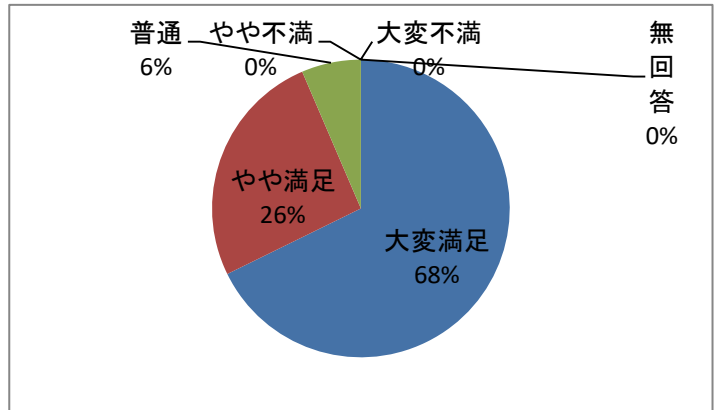
5:施設の清潔さ(清掃状況等)

	人数	割合
大変満足	17	54.8%
やや満足	9	29.0%
普通	5	16.1%
やや不満	0	0.0%
大変不満	0	0.0%
無回答	0	0.0%



6:職員・スタッフの対応

	人数	割合
大変満足	21	67.7%
やや満足	8	25.8%
普通	2	6.5%
やや不満	0	0.0%
大変不満	0	0.0%
無回答	0	0.0%



7:施設全体の満足度

	人数	割合
大変満足	11	35.5%
やや満足	14	45.2%
普通	6	19.4%
やや不満	0	0.0%
大変不満	0	0.0%
無回答	0	0.0%

