

# 下津室内水プール 利用者アンケート調査結果

調査期間： 令和1年11月1日(金)～11月30日(土)

調査対象： 教室参加者を含む全利用者

配布枚数 70枚

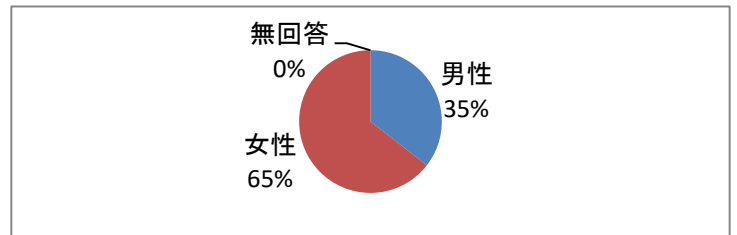
回収枚数 31枚

回収率 44.3%

## Q1 あなたについてお聞きします。

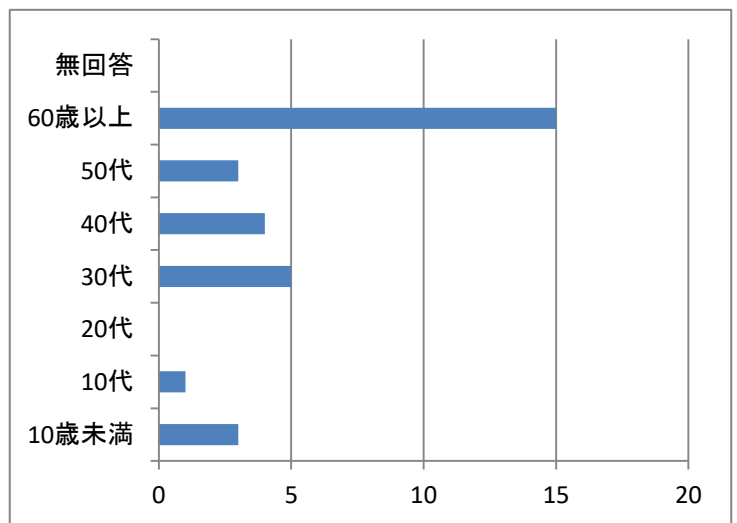
### 1:性別

|     | 人数 | 割合    |
|-----|----|-------|
| 男性  | 11 | 35.5% |
| 女性  | 20 | 64.5% |
| 無回答 | 0  | 0.0%  |



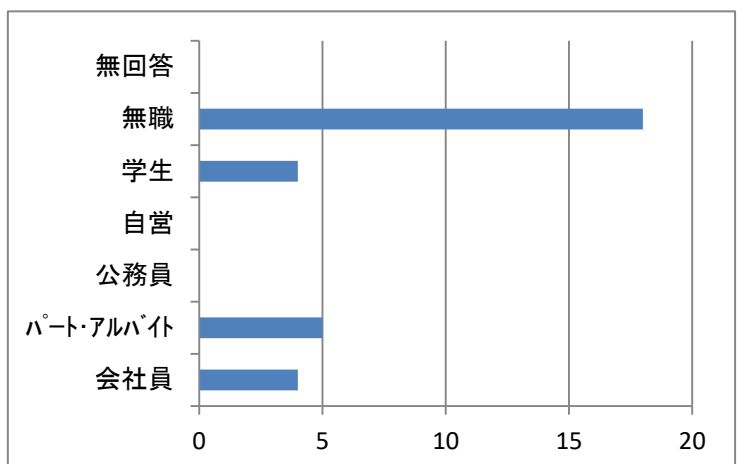
### 2:年齢

|       | 人数 | 割合    |
|-------|----|-------|
| 10歳未満 | 3  | 9.7%  |
| 10代   | 1  | 3.2%  |
| 20代   | 0  | 0.0%  |
| 30代   | 5  | 16.1% |
| 40代   | 4  | 12.9% |
| 50代   | 3  | 9.7%  |
| 60歳以上 | 15 | 48.4% |
| 無回答   | 0  | 0.0%  |



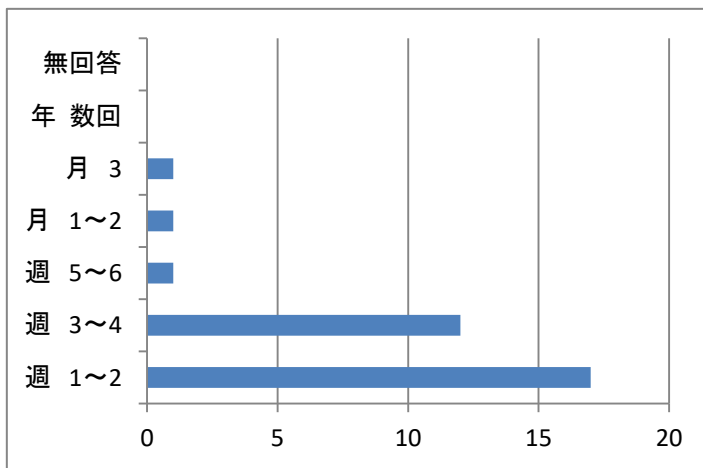
### 3:職業

|           | 人数 | 割合    |
|-----------|----|-------|
| 会社員       | 4  | 12.9% |
| パート・アルバイト | 5  | 16.1% |
| 公務員       | 0  | 0.0%  |
| 自営        | 0  | 0.0%  |
| 学生        | 4  | 12.9% |
| 無職        | 18 | 58.1% |
| 無回答       | 0  | 0.0%  |



4:施設利用回数

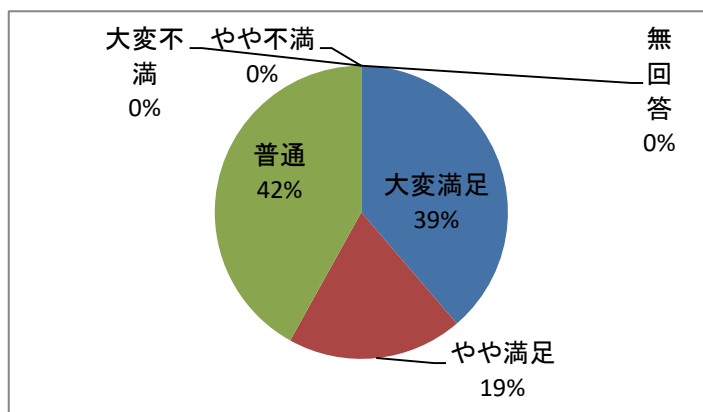
|       | 人数 | 割合    |
|-------|----|-------|
| 週 1~2 | 17 | 53.1% |
| 週 3~4 | 12 | 37.5% |
| 週 5~6 | 1  | 3.1%  |
| 月 1~2 | 1  | 3.1%  |
| 月 3   | 1  | 3.1%  |
| 年 数回  | 0  | 0.0%  |
| 無回答   | 0  | 0.0%  |



Q2 当プールの管理運営についてお聞きします。

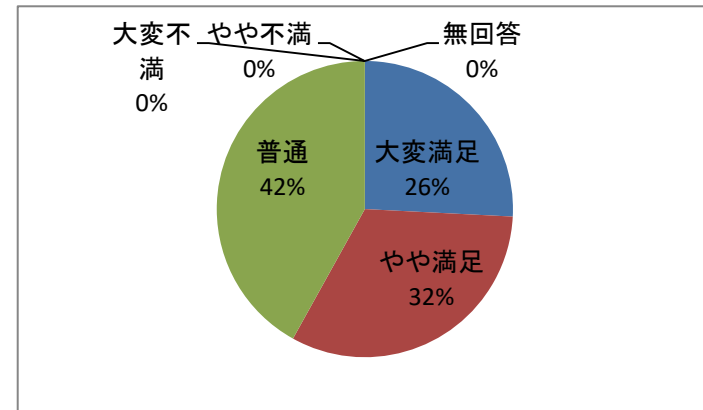
1:開館日・開館時間

|      | 人数 | 割合    |
|------|----|-------|
| 大変満足 | 12 | 38.7% |
| やや満足 | 6  | 19.4% |
| 普通   | 13 | 41.9% |
| やや不満 | 0  | 0.0%  |
| 大変不満 | 0  | 0.0%  |
| 無回答  | 0  | 0.0%  |



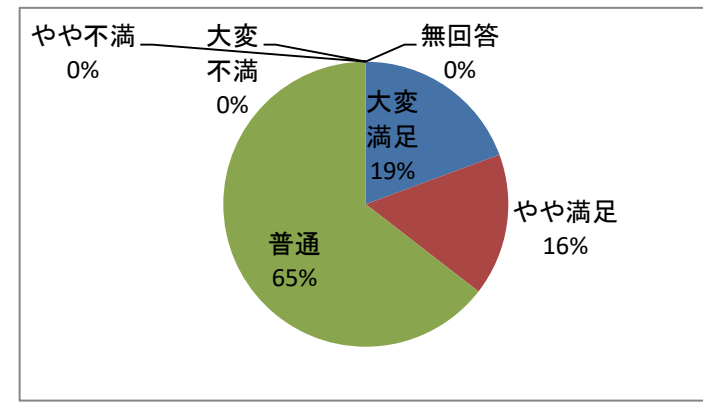
3:施設及び設備の使いやすさ

|      | 人数 | 割合    |
|------|----|-------|
| 大変満足 | 8  | 25.8% |
| やや満足 | 10 | 32.3% |
| 普通   | 13 | 41.9% |
| やや不満 | 0  | 0.0%  |
| 大変不満 | 0  | 0.0%  |
| 無回答  | 0  | 0.0%  |



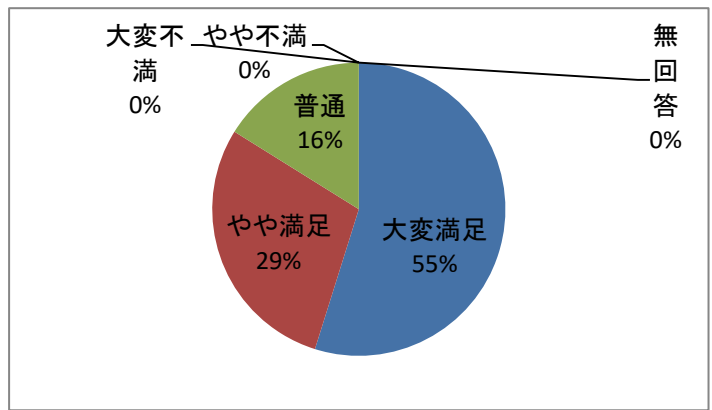
4:施設の事業・プログラム

|      | 人数 | 割合    |
|------|----|-------|
| 大変満足 | 6  | 19.4% |
| やや満足 | 5  | 16.1% |
| 普通   | 20 | 64.5% |
| やや不満 | 0  | 0.0%  |
| 大変不満 | 0  | 0.0%  |
| 無回答  | 0  | 0.0%  |



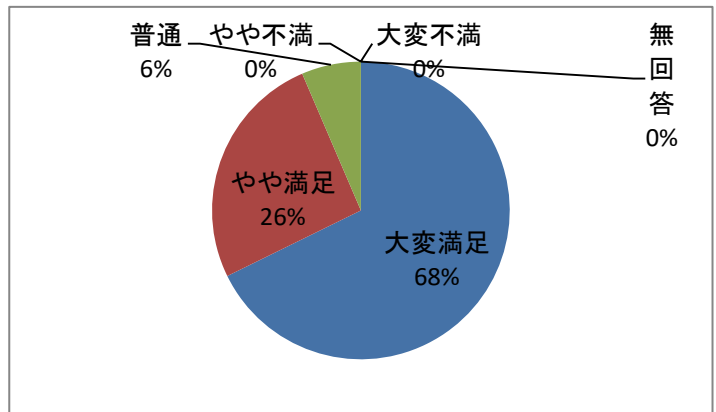
5:施設の清潔さ(清掃状況等)

|      | 人数 | 割合    |
|------|----|-------|
| 大変満足 | 17 | 54.8% |
| やや満足 | 9  | 29.0% |
| 普通   | 5  | 16.1% |
| やや不満 | 0  | 0.0%  |
| 大変不満 | 0  | 0.0%  |
| 無回答  | 0  | 0.0%  |



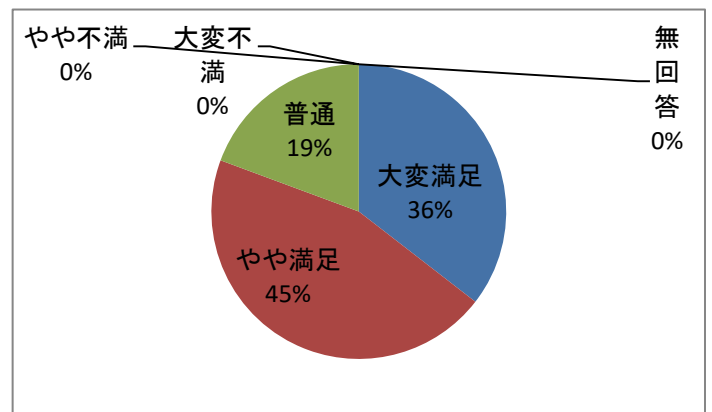
6:職員・スタッフの対応

|      | 人数 | 割合    |
|------|----|-------|
| 大変満足 | 21 | 67.7% |
| やや満足 | 8  | 25.8% |
| 普通   | 2  | 6.5%  |
| やや不満 | 0  | 0.0%  |
| 大変不満 | 0  | 0.0%  |
| 無回答  | 0  | 0.0%  |



7:施設全体の満足度

|      | 人数 | 割合    |
|------|----|-------|
| 大変満足 | 11 | 35.5% |
| やや満足 | 14 | 45.2% |
| 普通   | 6  | 19.4% |
| やや不満 | 0  | 0.0%  |
| 大変不満 | 0  | 0.0%  |
| 無回答  | 0  | 0.0%  |



Q3下津室内プールについてお気づきのことがあればご記入下さい。

- 【 10代 女性 】  
トイレ・シャワーが少ないと思う。水が垂れてくる。
- 【 60歳以上 女性 】  
玄関のドアが重い(力がないので)
- 【 10代 男性 】  
たくさん自動販売機を増やして欲しい。
- 【 40代 女性 】  
スタッフが親切
- 【 30代 女性 】  
子どもの教室でお世話になっています。  
先生も熱心でありがたいです。
- 【 60歳以上 女性 】  
きれいにしてくださり満足
- 【 60歳以上 男性 】  
女性のお客で大声で話す人がいて迷惑
- 【 60歳以上 女性 】  
教室が楽しい。
- 【 60歳以上 女性 】  
皆さん、親切です。
- 【 30代 女性 】  
入り口のドアが重いので子どもが苦勞している。
- 【 60歳以上 男性 】  
おしゃべりばかりの女性がコースを占領している。
- 【 30代 女性 】  
施設は古いですがいつも清潔にされている。ありがとうございます。
- 【 30代 女性 】  
待合室がもっと広いと良い。
- 【 50代 女性 】  
金曜日のアクアの教室に参加しています。楽しく運動が出来嬉しく思います。
- 【 40代 女性 】  
施設をいつも綺麗にしてくれてありがとうございます。
- 【 50代 女性 】  
成人クラスは楽しいです。これからも宜しくお願いします。
- 【 30代 女性 】  
子どもがプール教室に通っています。先生は親切に指導してくれて感謝しています。
- 【 10代 女性 】  
あかりのクッキーがおいしいです。

- 【 30代            女性            】  
ウォーターサーバーを置いて欲しい。
- 【 60歳以上    女性            】  
受付の女性が元気で気持ちがいい。
- 【 50代            男性            】  
使用料を安くして欲しい。