

海南市民温水プール利用者調査結果

<調査期間: 6月19日 ~ 7月22日 (24日)>

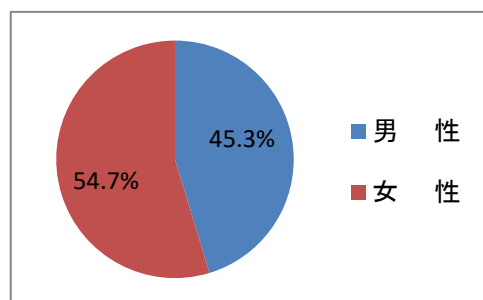
<対象: 教室を含む全ての大人利用者 >

【調査方法】

受付員の主観で来館者の年齢層を判断し調査を実施しております。

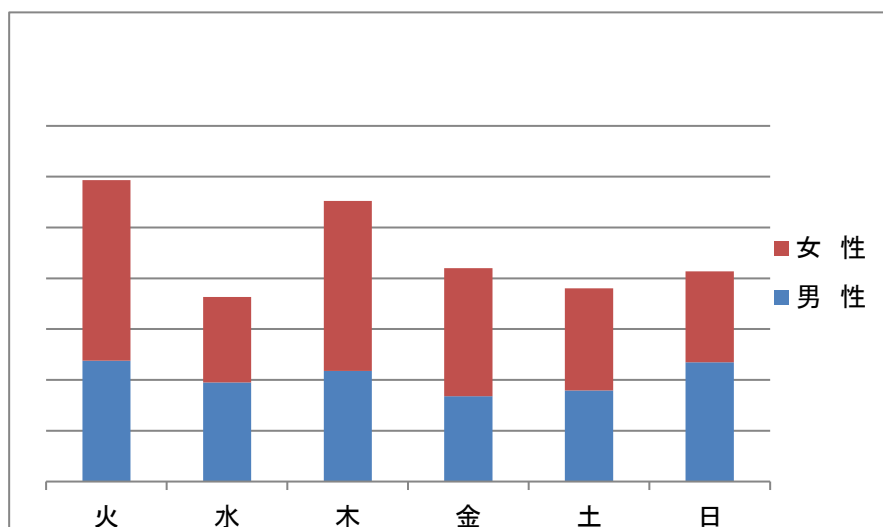
■男女別

	人数	割合	1日平均
男性	1,233	45.3%	51.4
女性	1,489	54.7%	62.0
合計	2,722		



■曜日別

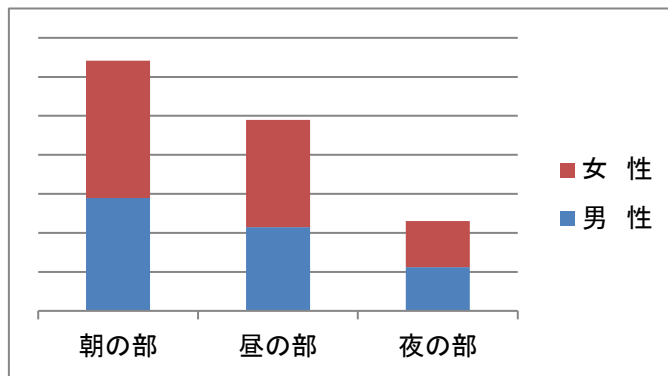
	男性		女性		合計	
	人数	割合	人数	割合	人数	割合
火	238	19.3%	355	23.8%	593	21.8%
水	195	15.8%	168	11.3%	363	13.3%
木	218	17.7%	334	22.4%	552	20.3%
金	168	13.6%	252	16.9%	420	15.4%
土	179	14.5%	201	13.5%	380	14.0%
日	235	19.1%	179	12.0%	414	15.2%
合計	1,233	100%	1,489	100%	2,722	100%



■時間帯別

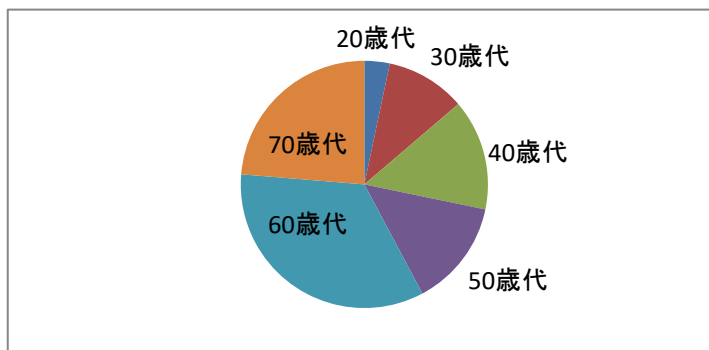
	男性		女性		合計	
	人数	割合	人数	割合	人数	割合
朝の部	578	46.9%	705	47.3%	1,283	47.1%
昼の部	430	34.9%	549	36.9%	979	36.0%
夜の部	225	18.2%	235	15.8%	460	16.9%
合計	1,233	100%	1,489	100%	2,722	100%

朝の部・・・10:00～13:00 昼の部・・・13:00～17:00 夜の部・・・17:00～21:00



■年代別

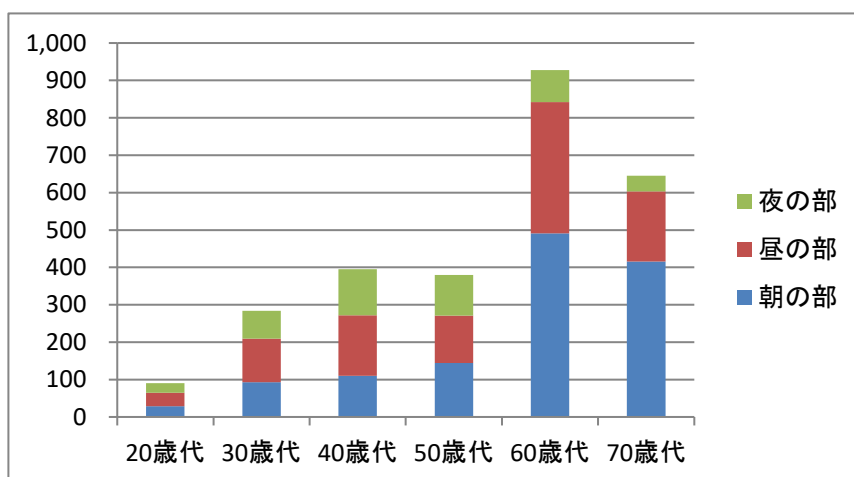
	男性		女性		合計	
	人数	割合	人数	割合	人数	割合
20歳代	44	3.6%	46	3.1%	90	3.3%
30歳代	153	12.4%	131	8.8%	284	10.4%
40歳代	194	15.7%	201	13.5%	395	14.5%
50歳代	140	11.4%	240	16.1%	380	14.0%
60歳代	295	23.9%	633	42.5%	928	34.1%
70歳代	407	33.0%	238	16.0%	645	23.7%
合計	1,233	100%	1,489	100%	2,722	100%



■年代別 利用時間帯

	朝の部		昼の部		夜の部	
	人数	割合	人数	割合	人数	割合
20歳代	29	2.3%	36	3.7%	25	5.4%
30歳代	93	7.2%	116	11.8%	75	16.3%
40歳代	110	8.6%	162	16.5%	123	26.7%
50歳代	144	11.2%	127	13.0%	109	23.7%
60歳代	491	38.3%	351	35.9%	86	18.7%
70歳代	416	32.4%	187	19.1%	42	9.1%
合計	1,283	100%	979	100%	460	100%

(各年代の利用時間帯人数)



(各年代の利用時間帯割合)

