

海南市民温水プール利用者調査結果

<調査期間： 2017年6月20日 ~ 7月16日 (24日)>

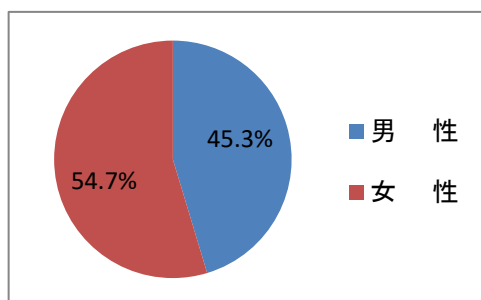
<対象： 教室を含む全ての大人利用者 >

【調査方法】

受付員の主観で来館者の年齢層を判断し調査を実施しております。

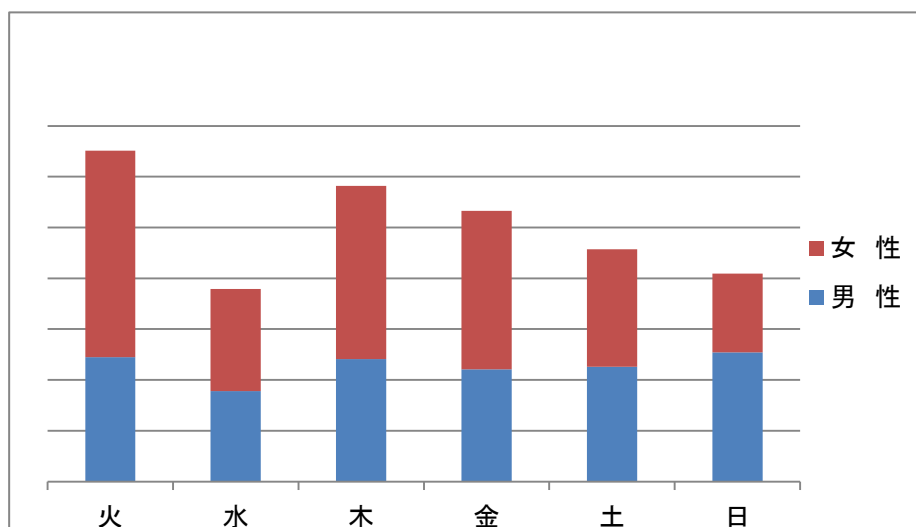
■男女別

	人数	割合	1日平均
男 性	1,365	45.3%	56.9
女 性	1,646	54.7%	68.6
合 計	3,011		



■曜日別

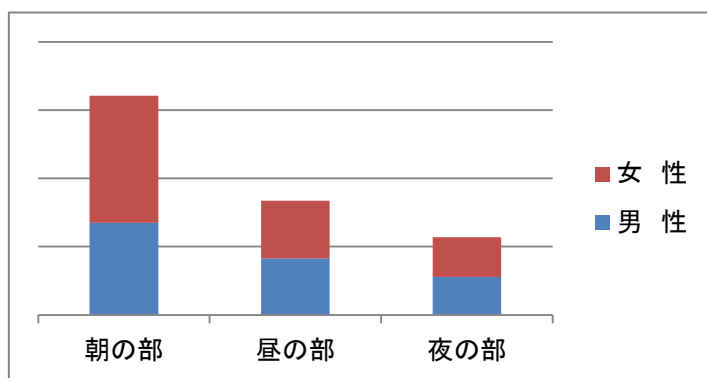
	男 性		女 性		合 計	
	人数	割合	人数	割合	人数	割合
火	245	17.9%	406	24.7%	651	21.6%
水	178	13.0%	201	12.2%	379	12.6%
木	241	17.7%	341	20.7%	582	19.3%
金	221	16.2%	312	19.0%	533	17.7%
土	226	16.6%	231	14.0%	457	15.2%
日	254	18.6%	155	9.4%	409	13.6%
合 計	1,365	100%	1,646	100.0%	3,011	100.0%



■時間帯別

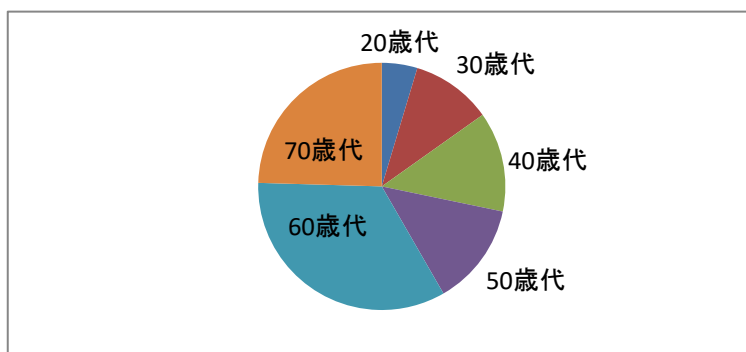
	男性		女性		合計	
	人数	割合	人数	割合	人数	割合
朝の部	675	49.5%	930	56.5%	1,605	53.3%
昼の部	413	30.3%	424	25.8%	837	27.8%
夜の部	277	20.3%	292	17.7%	569	18.9%
合計	1,365	100.0	1,646	100.0	3,011	100.0

朝の部・・・10:00～13:00 昼の部・・・13:00～17:00 夜の部・・・17:00～21:00



■年代別

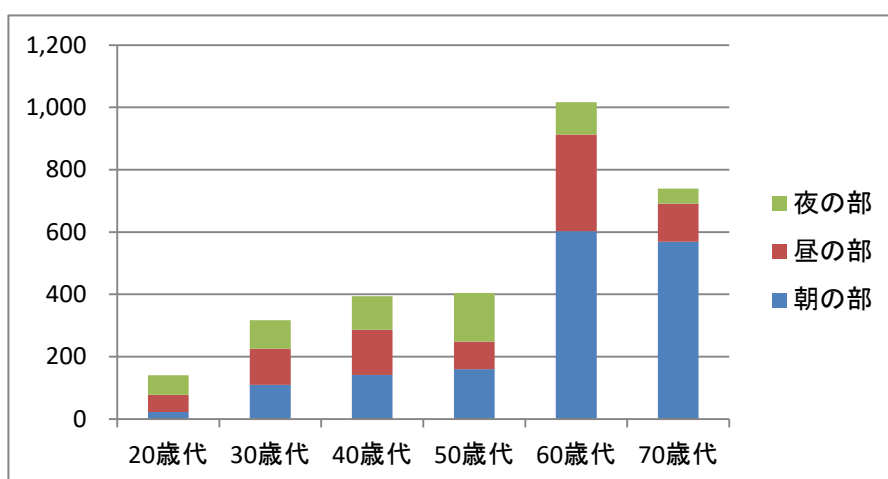
	男性		女性		合計	
	人数	割合	人数	割合	人数	割合
20歳代	69	5.1%	71	4.3%	140	4.6%
30歳代	166	12.2%	151	9.2%	317	10.5%
40歳代	204	14.9%	190	11.5%	394	13.1%
50歳代	151	11.1%	253	15.4%	404	13.4%
60歳代	368	27.0%	649	39.4%	1,017	33.8%
70歳代	407	29.8%	332	20.2%	739	24.5%
合計	1,365	100.0	1,646	100.0	3,011	100.0



■年代別 利用時間帯

	朝の部		昼の部		夜の部	
	人数	割合	人数	割合	人数	割合
20歳代	22	1.4%	56	6.7%	62	10.9%
30歳代	110	6.9%	116	13.9%	91	16.0%
40歳代	141	8.8%	145	17.3%	108	19.0%
50歳代	160	10.0%	88	10.5%	156	27.4%
60歳代	603	37.6%	310	37.0%	104	18.3%
70歳代	569	35.5%	122	14.6%	48	8.4%
合計	1,605	100.0	837	100.0	569	100.0

(各年代の利用時間帯人数)



(各年代の利用時間帯割合)

