

海南市民温水プール利用者調査結果

<調査期間:平成28年 6月21日(火)～ 7月17日(日) (24ヶ日)>

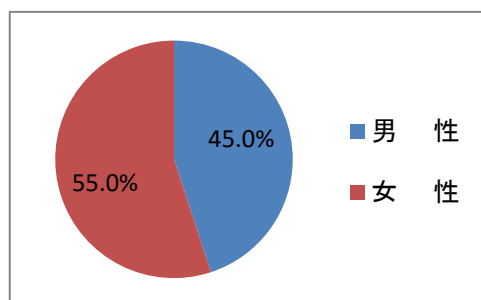
<対 象: 教室を含む全ての大人利用者 >

【調査方法】

受付員の主観で来館者の年齢層を判断し調査を実施しております。

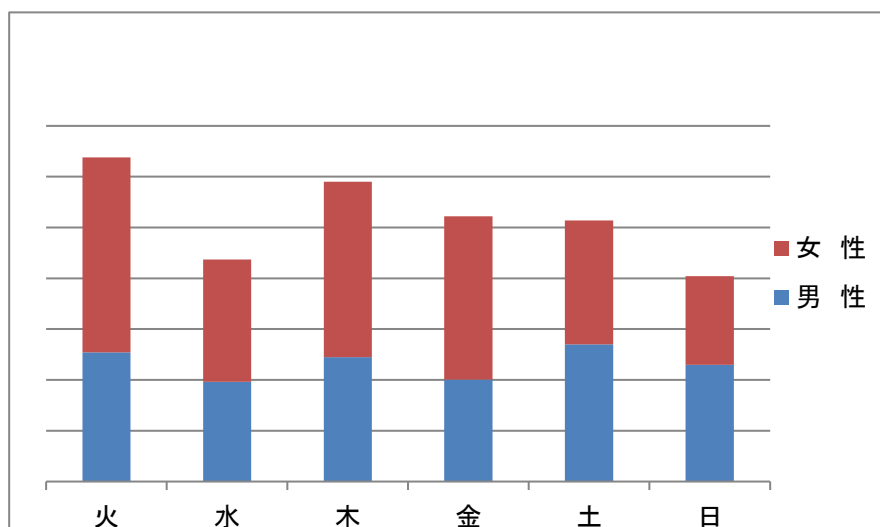
■男女別

	人数	割合	1日平均
男 性	1,396	45.0%	58.2
女 性	1,709	55.0%	71.2
合 計	3,105		



■曜日別

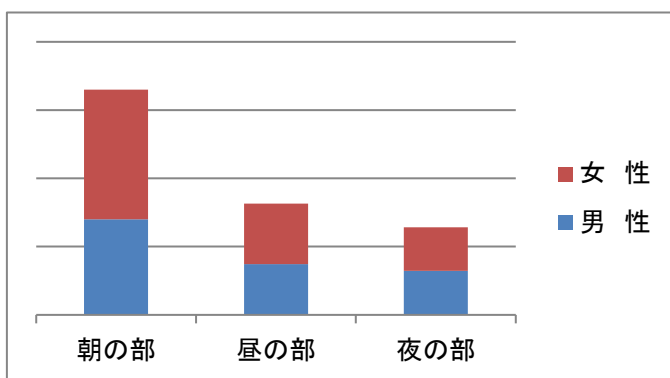
	男 性		女 性		合 計	
	人数	割合	人数	割合	人数	割合
火	254	18.2%	384	22.5%	638	20.5%
水	196	14.0%	241	14.1%	437	14.1%
木	245	17.6%	345	20.2%	590	19.0%
金	201	14.4%	321	18.8%	522	16.8%
土	270	19.3%	244	14.3%	514	16.6%
日	230	16.5%	174	10.2%	404	13.0%
合 計	1,396	100%	1,709	100.0%	3,105	100.0%



■時間帯別

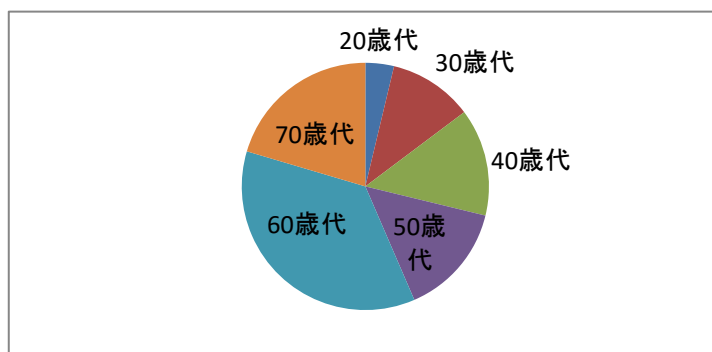
	男 性		女 性		合 計	
	人数	割合	人数	割合	人数	割合
朝の部	701	50.2%	948	55.5%	1,649	53.1%
昼の部	373	26.7%	442	25.9%	815	26.2%
夜の部	322	23.1%	319	18.7%	641	20.6%
合 計	1,396	100.0	1,709	100.0	3,105	100.0

朝の部・・・10:00～13:00 昼の部・・・13:00～17:00 夜の部・・・17:00～21:00



■年代別

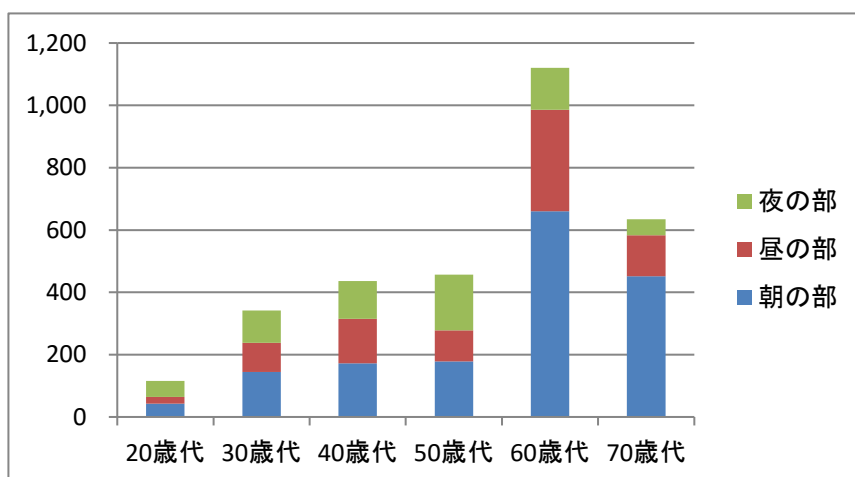
	男 性		女 性		合 計	
	人数	割合	人数	割合	人数	割合
20歳代	46	3.3%	70	4.1%	116	3.7%
30歳代	151	10.8%	191	11.2%	342	11.0%
40歳代	212	15.2%	224	13.1%	436	14.0%
50歳代	198	14.2%	259	15.2%	457	14.7%
60歳代	433	31.0%	687	40.2%	1,120	36.1%
70歳代	356	25.5%	278	16.3%	634	20.4%
合 計	1,396	100.0	1,709	100.0	3,105	100.0



■年代別 利用時間帯

	朝の部		昼の部		夜の部	
	人数	割合	人数	割合	人数	割合
20歳代	43	2.6%	21	2.6%	52	8.1%
30歳代	144	8.7%	94	11.5%	104	16.2%
40歳代	172	10.4%	143	17.5%	121	18.9%
50歳代	178	10.8%	100	12.3%	179	27.9%
60歳代	660	40.0%	326	40.0%	134	20.9%
70歳代	452	27.4%	131	16.1%	51	8.0%
合計	1,649	100.0	815	100.0	641	100.0

(各年代の利用時間帯人数)



(各年代の利用時間帯割合)

