

海南市民温水プール利用者調査結果

<調査期間:平成27年 6月23日(火)～ 7月19日(日) (24ヶ日)>

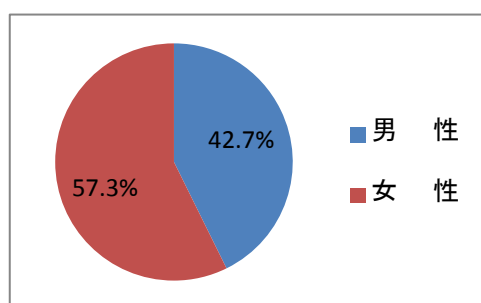
<対 象: 教室を含む全ての大人利用者 >

【調査方法】

受付員の主観で来館者の年齢層を判断し調査を実施しております。

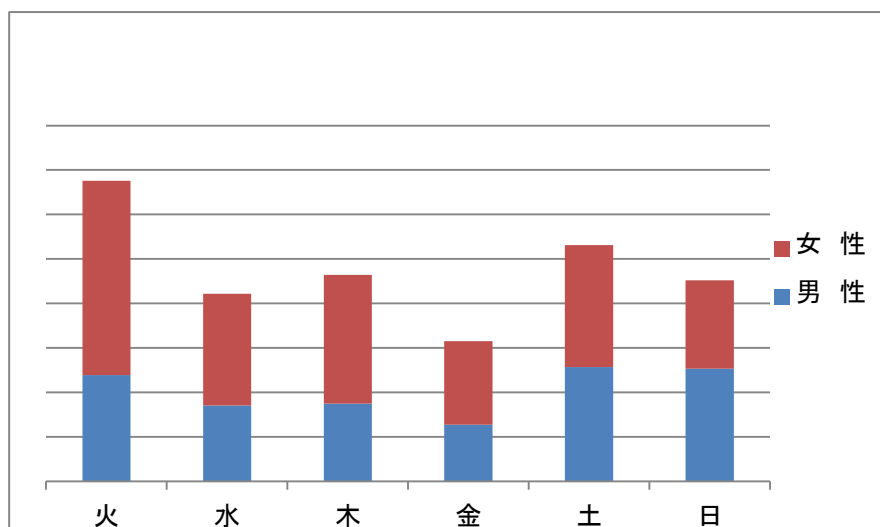
■男女別

	人数	割合	1日平均
男 性	1,221	42.7%	50.9
女 性	1,639	57.3%	68.3
合 計	2,860		



■曜日別

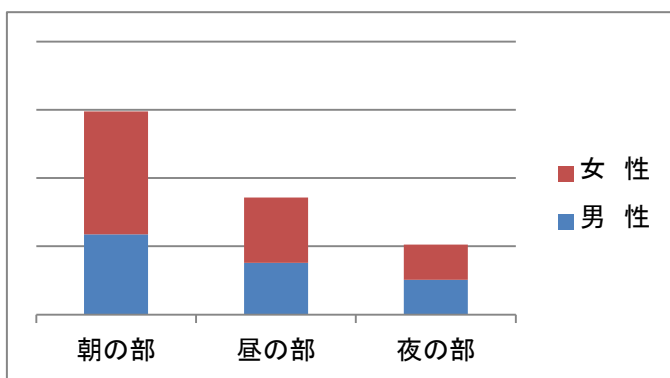
	男 性		女 性		合 計	
	人数	割合	人数	割合	人数	割合
火	239	19.6%	437	26.7%	676	23.6%
水	170	13.9%	252	15.4%	422	14.8%
木	175	14.3%	289	17.6%	464	16.2%
金	127	10.4%	188	11.5%	315	11.0%
土	257	21.0%	274	16.7%	531	18.6%
日	253	20.7%	199	12.1%	452	15.8%
合 計	1,221	100%	1,639	100.0%	2,860	100.0%



■時間帯別

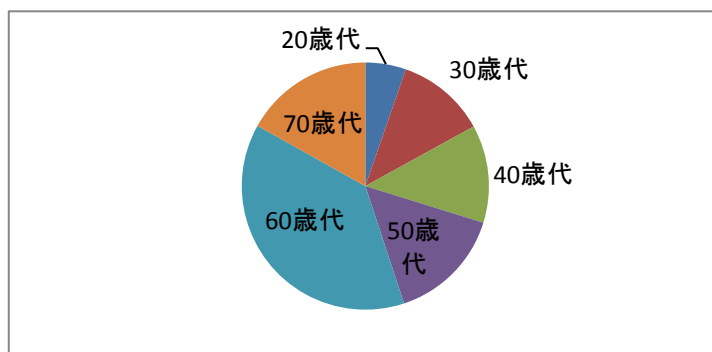
	男性		女性		合計	
	人数	割合	人数	割合	人数	割合
朝の部	588	48.2%	901	55.0%	1,489	52.1%
昼の部	379	31.0%	479	29.2%	858	30.0%
夜の部	254	20.8%	259	15.8%	513	17.9%
合計	1,221	100.0	1,639	100.0	2,860	100.0

朝の部・・・10:00～13:00 昼の部・・・13:00～17:00 夜の部・・・17:00～21:00



■年代別

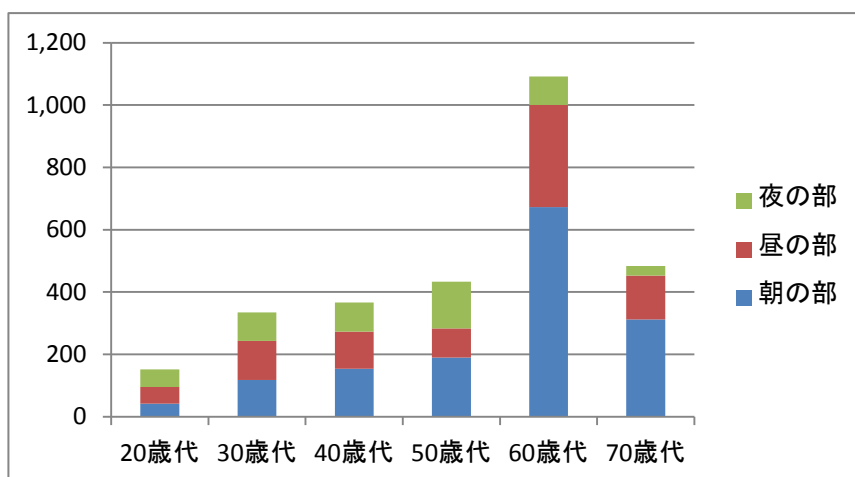
	男性		女性		合計	
	人数	割合	人数	割合	人数	割合
20歳代	79	6.5%	73	4.5%	152	5.3%
30歳代	164	13.4%	170	10.4%	334	11.7%
40歳代	176	14.4%	190	11.6%	366	12.8%
50歳代	153	12.5%	280	17.1%	433	15.1%
60歳代	426	34.9%	666	40.6%	1,092	38.2%
70歳代	223	18.3%	260	15.9%	483	16.9%
合計	1,221	100.0	1,639	100.0	2,860	100.0



■年代別 利用時間帯

	朝の部		昼の部		夜の部	
	人数	割合	人数	割合	人数	割合
20歳代	42	2.8%	53	6.2%	57	11.1%
30歳代	118	7.9%	125	14.6%	91	17.7%
40歳代	154	10.3%	119	13.9%	93	18.1%
50歳代	190	12.8%	93	10.8%	150	29.2%
60歳代	673	45.2%	327	38.1%	92	17.9%
70歳代	312	21.0%	141	16.4%	30	5.8%
合計	1,489	100.0	858	100.0	513	100.0

(各年代の利用時間帯人数)



(各年代の利用時間帯割合)

