

海南市民温水プール利用者調査結果

<調査期間:平成26年 6月24日～ 7月20日 (24ヶ日)>

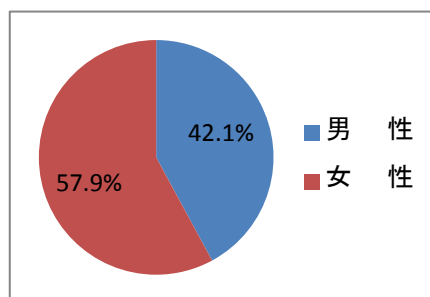
<対 象: 教室を含む全ての大人利用者 >

【調査方法】

受付員の主観で来館者の年齢層を判断し調査を実施しております。

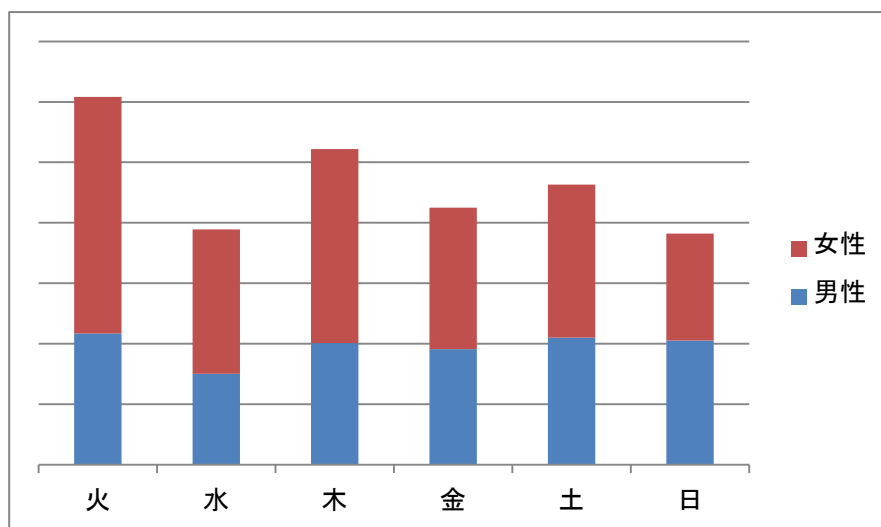
■男女別

	人数	割合	1日平均
男 性	1,253	43.3%	52.2
女 性	1,643	56.7%	68.5
合 計	2,896		



■曜日別

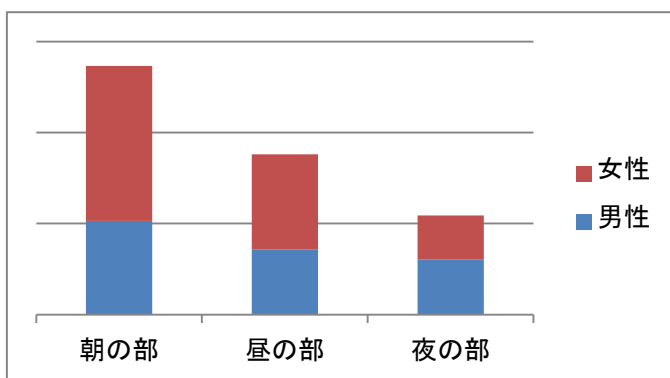
	男 性		女 性		合 計	
	(人)	(%)	(人)	(%)	(人)	(%)
火	269	21.5	424	25.8	693	23.9
水	147	11.7	307	18.7	454	15.7
木	193	15.4	267	16.3	460	15.9
金	183	14.6	257	15.6	440	15.2
土	235	18.8	227	13.8	462	16.0
日	226	18.0	161	9.8	387	13.4
合 計	1,253	100.0	1,643	100.0	2,896	100.0



■時間帯別

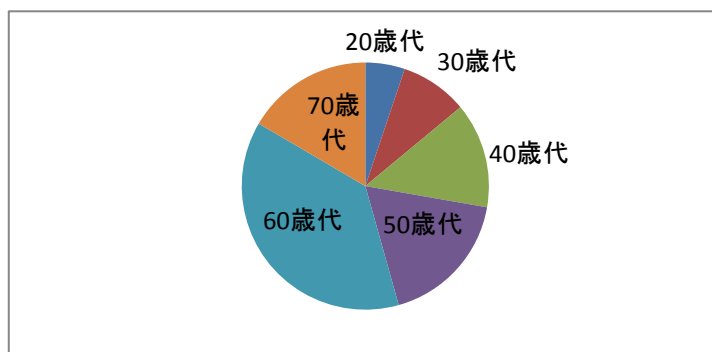
	男性		女性		合計	
	(人)	(%)	(人)	(%)	(人)	(%)
朝の部	574	45.8	836	50.9	1,410	48.7
昼の部	415	33.1	569	34.6	984	34.0
夜の部	264	21.1	238	14.5	502	17.3
合計	1,253	100.0	1,643	100.0	2,896	100.0

朝の部・・・10:00～13:00 昼の部・・・13:00～17:00 夜の部・・・17:00～21:00



■年代別

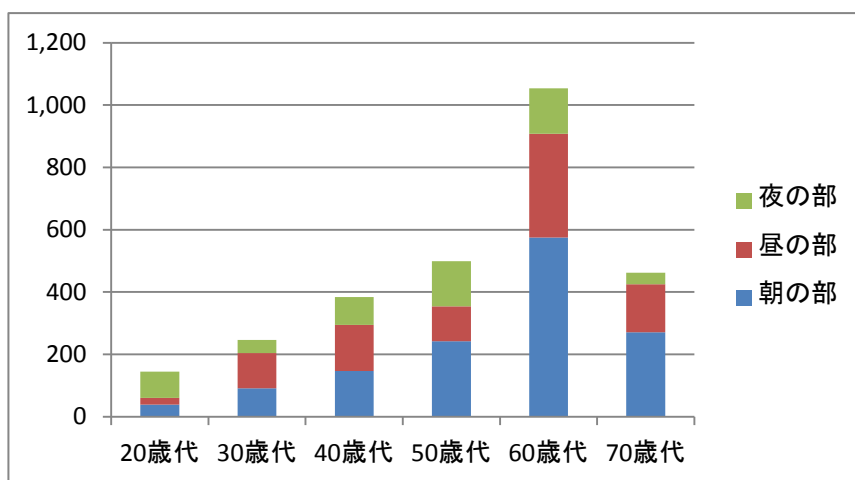
	男性		女性		合計	
	(人)	(%)	(人)	(%)	(人)	(%)
20歳代	83	6.6	42	2.6	125	4.3
30歳代	142	11.3	165	10.0	307	10.6
40歳代	172	13.7	179	10.9	351	12.1
50歳代	155	12.4	294	17.9	449	15.5
60歳代	444	35.4	684	41.6	1,128	39.0
70歳代	257	20.5	279	17.0	536	18.5
合計	1,253	100.0	1,643	100.0	2,896	100.0



■年代別 利用時間帯

	朝の部		昼の部		夜の部	
	(人)	(%)	(人)	(%)	(人)	(%)
20歳代	23	1.6	41	4.2	61	12.2
30歳代	101	7.2	104	10.6	102	20.3
40歳代	138	9.8	136	13.8	77	15.3
50歳代	206	14.6	106	10.8	137	27.3
60歳代	594	42.1	428	43.5	106	21.1
70歳代	348	24.7	169	17.2	19	3.8
合計	1,410	100.0	984	100.0	502	100.0

(各年代の利用時間帯人数)



(各年代の利用時間帯割合)

