

海南市民温水プール利用者調査結果

<調査期間:平成25年 6月25日～ 7月21日 (24ヶ日)>

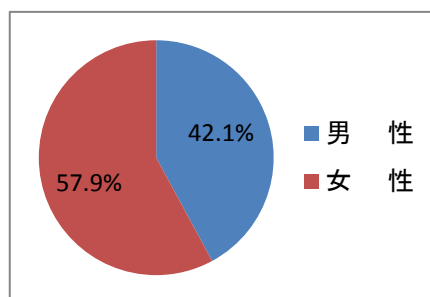
<対 象: 教室を含む全ての大人利用者 >

【調査方法】

受付員の主観で来館者の年齢層を判断し調査を実施しております。

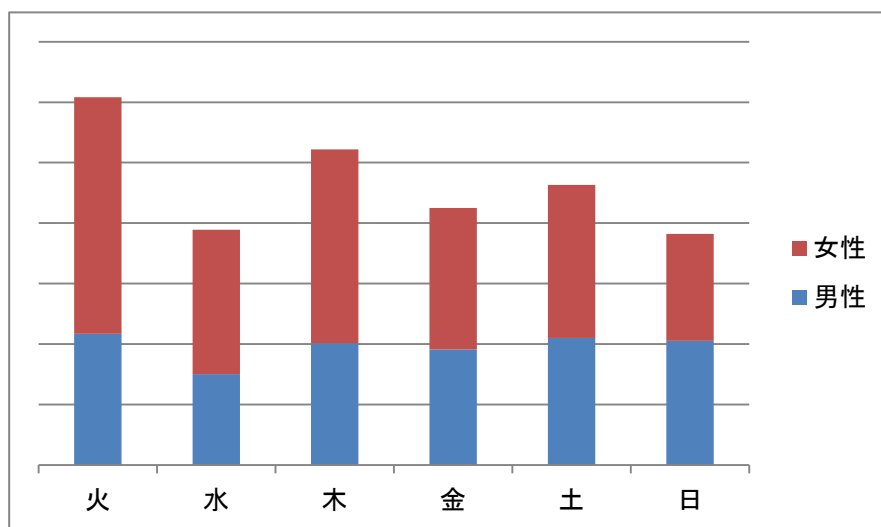
■男女別

	人数	割合	1日平均
男 性	1,174	42.1%	48.9
女 性	1,615	57.9%	67.3
合 計	2,789		



■曜日別

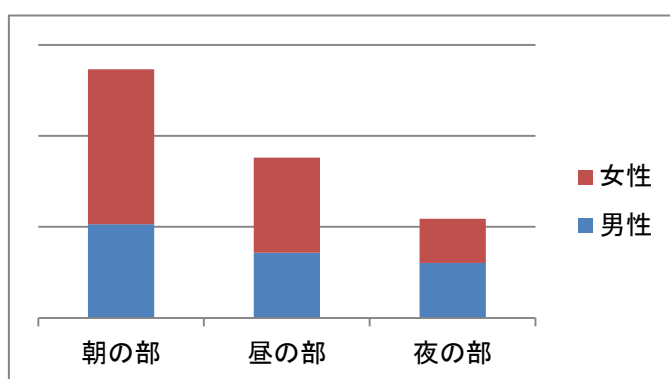
	男 性		女 性		合 計	
	(人)	(%)	(人)	(%)	(人)	(%)
火	217	18.5	391	24.2	608	21.8
水	150	12.8	239	14.8	389	13.9
木	201	17.1	321	19.9	522	18.7
金	191	16.3	234	14.5	425	15.2
土	210	17.9	253	15.7	463	16.6
日	205	17.5	177	11.0	382	13.7
合 計	1,174	100.0	1,615	100.0	2,789	100.0



■時間帯別

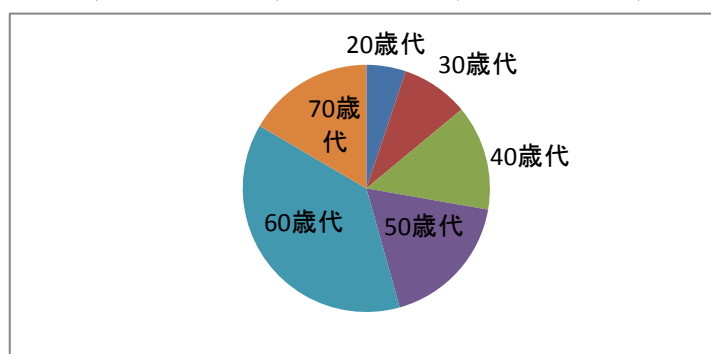
	男性		女性		合計	
	(人)	(%)	(人)	(%)	(人)	(%)
朝の部	515	43.9	850	52.6	1,365	48.9
昼の部	358	30.5	522	32.3	880	31.6
夜の部	301	25.6	243	15.0	544	19.5
合計	1,174	100.0	1,615	100.0	2,789	100.0

朝の部・・・10:00～13:00 昼の部・・・13:00～17:00 夜の部・・・17:00～21:00



■年代別

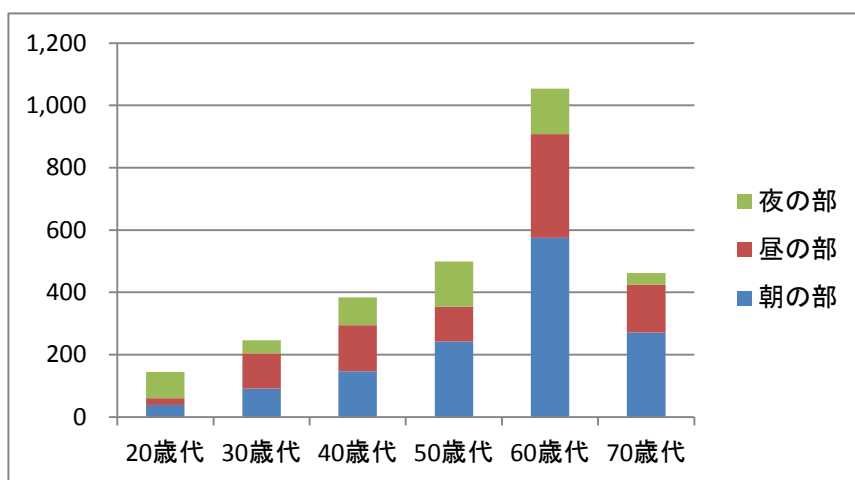
	男性		女性		合計	
	(人)	(%)	(人)	(%)	(人)	(%)
20歳代	102	8.7	42	2.6	144	5.2
30歳代	129	11.0	117	7.2	246	8.8
40歳代	181	15.4	203	12.6	384	13.8
50歳代	162	13.8	337	20.9	499	17.9
60歳代	395	33.6	659	40.8	1,054	37.8
70歳代	205	17.5	257	15.9	462	16.6
合計	1,174	100.0	1,615	100.0	2,789	100.0



■年代別 利用時間帯

	朝の部		昼の部		夜の部	
	(人)	(%)	(人)	(%)	(人)	(%)
20歳代	39	2.9	21	2.4	84	15.4
30歳代	91	6.7	113	12.8	42	7.7
40歳代	147	10.8	147	16.7	90	16.5
50歳代	242	17.7	112	12.7	145	26.7
60歳代	575	42.1	333	37.8	146	26.8
70歳代	271	19.9	154	17.5	37	6.8
合計	1,365	100.0	880	100.0	544	100.0

(各年代の利用時間帯人数)



(各年代の利用時間帯割合)

