

海南市民温水プール利用者調査結果

<調査期間:平成24年 6月26日～ 7月22日 (24ヶ日)>

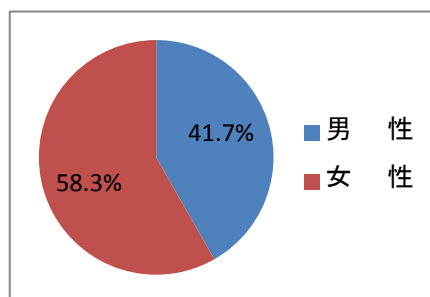
<対 象: 教室を含む全ての大人利用者 >

【調査方法】

受付員の主観で来館者の年齢層を判断し調査を実施しております。

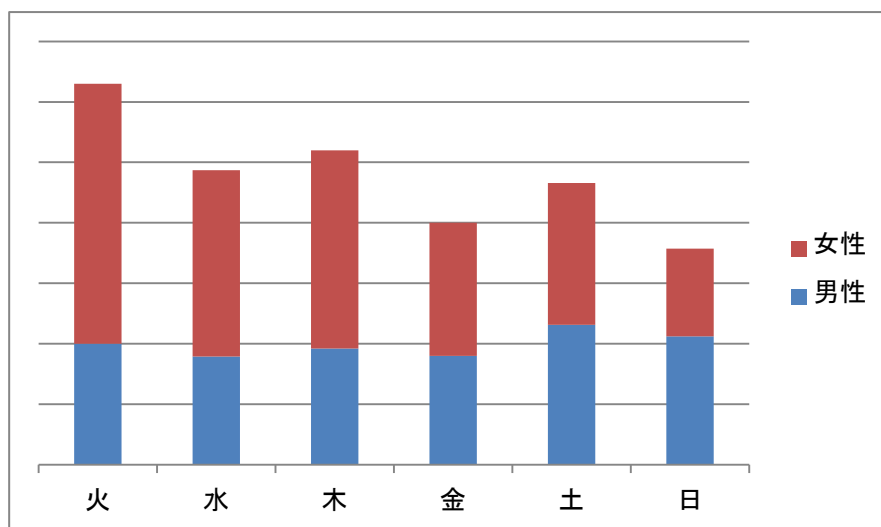
■男女別

	人数	割合	1日平均
男 性	1,194	41.7%	49.8
女 性	1,666	58.3%	69.4
合 計	2,860		



■曜日別

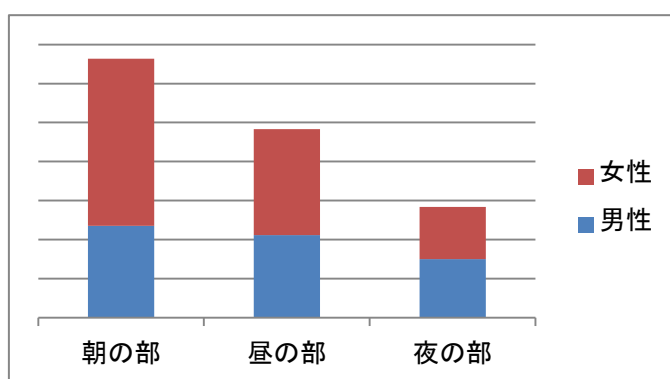
	男 性		女 性		合 計	
	(人)	(%)	(人)	(%)	(人)	(%)
火	200	16.8	430	25.8	630	22.0
水	179	15.0	308	18.5	487	17.0
木	192	16.1	328	19.7	520	18.2
金	180	15.1	220	13.2	400	14.0
土	231	19.3	235	14.1	466	16.3
日	212	17.8	145	8.7	357	12.5
合 計	1,194	100.0	1,666	100.0	2,860	100.0



■時間帯別

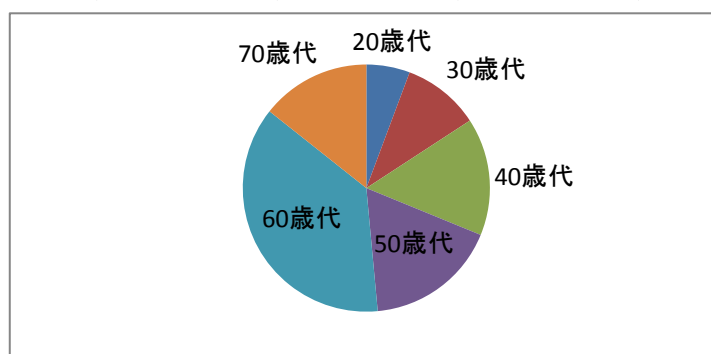
	男性		女性		合計	
	(人)	(%)	(人)	(%)	(人)	(%)
朝の部	471	39.4	856	51.4	1,327	46.4
昼の部	423	35.4	543	32.6	966	33.8
夜の部	300	25.1	267	16.0	567	19.8
合計	1,194	100.0	1,666	100.0	2,860	100.0

朝の部・・・10:00～13:00 昼の部・・・13:00～17:00 夜の部・・・17:00～21:00



■年代別

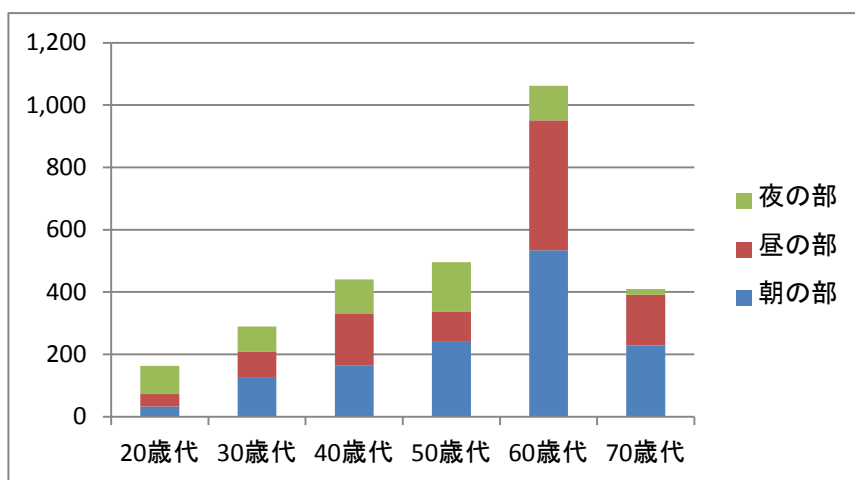
	男性		女性		合計	
	(人)	(%)	(人)	(%)	(人)	(%)
20歳代	79	6.6	84	5.0	163	5.7
30歳代	148	12.4	141	8.5	289	10.1
40歳代	232	19.4	208	12.5	440	15.4
50歳代	194	16.2	302	18.1	496	17.3
60歳代	369	30.9	693	41.6	1,062	37.1
70歳代	172	14.4	238	14.3	410	14.3
合計	1,194	100.0	1,666	100.0	2,860	100.0



■年代別 利用時間帯

	朝の部		昼の部		夜の部	
	(人)	(%)	(人)	(%)	(人)	(%)
20歳代	32	2.4	41	4.2	90	15.9
30歳代	127	9.6	82	8.5	80	14.1
40歳代	165	12.4	166	17.2	109	19.2
50歳代	240	18.1	98	10.1	158	27.9
60歳代	534	40.2	417	43.2	111	19.6
70歳代	229	17.3	162	16.8	19	3.4
合計	1,327	100.0	966	100.0	567	100.0

(各年代の利用時間帯人数)



(各年代の利用時間帯割合)

