

# 海南市民温水プール利用者調査結果

<調査期間:平成23年 6月14日～ 7月10日 (24ヶ日)>

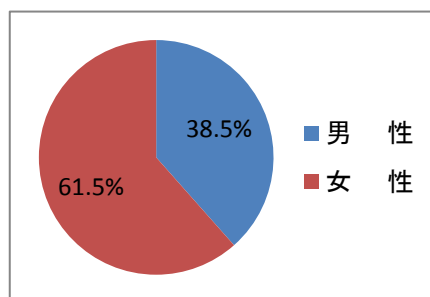
<対 象: 教室を含む全ての大人利用者 >

## 【調査方法】

受付員の主観で来館者の年齢層を判断し調査を実施しております。

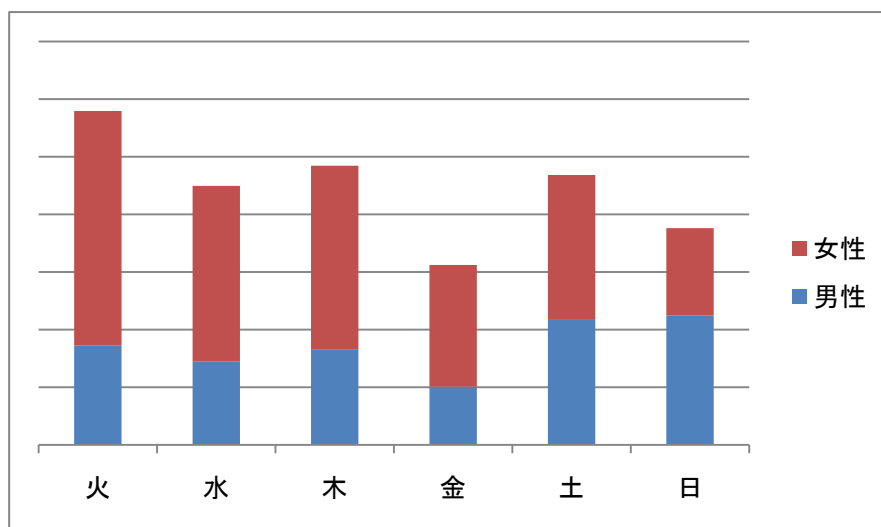
## ■男女別

	人数	割合	1日平均
男 性	1,026	38.5%	42.8
女 性	1,642	61.5%	68.4
合 計	2,668		



## ■曜日別

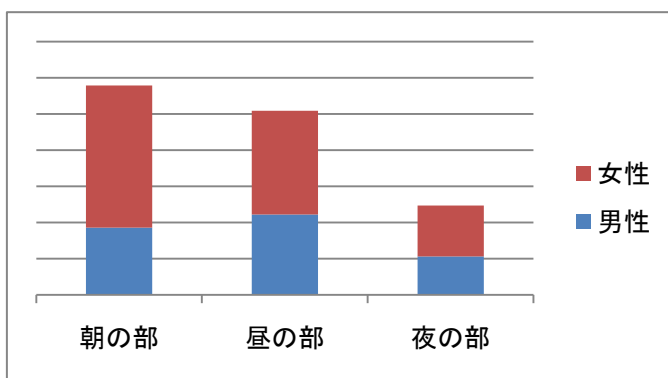
	男 性		女 性		合 計	
	(人)	(%)	(人)	(%)	(人)	(%)
火	172	16.8	407	24.8	579	21.7
水	145	14.1	304	18.5	449	16.8
木	166	16.2	318	19.4	484	18.1
金	101	9.8	211	12.9	312	11.7
土	218	21.2	250	15.2	468	17.5
日	224	21.8	152	9.3	376	14.1
合 計	1,026	100.0	1,642	100.0	2,668	100.0



■時間帯別

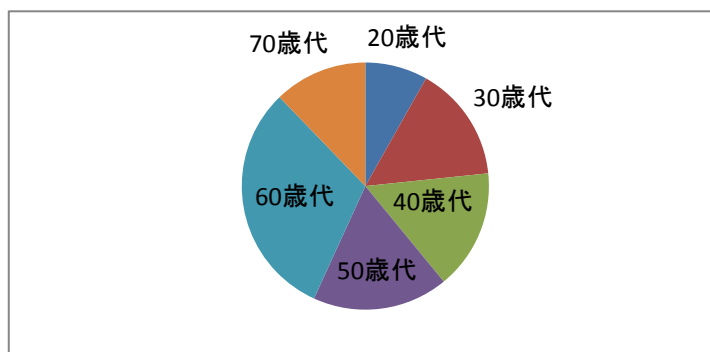
	男性		女性		合計	
	(人)	(%)	(人)	(%)	(人)	(%)
朝の部	371	36.2	786	47.9	1,157	43.4
昼の部	444	43.3	573	34.9	1,017	38.1
夜の部	211	20.6	283	17.2	494	18.5
合計	1,026	100.0	1,642	100.0	2,668	100.0

朝の部・・・10:00～13:00 昼の部・・・13:00～17:00 夜の部・・・17:00～21:00



■年代別

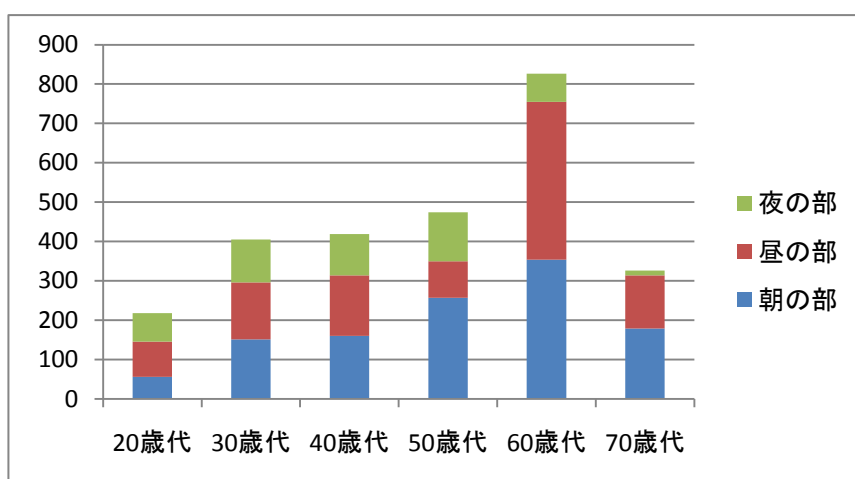
	男性		女性		合計	
	(人)	(%)	(人)	(%)	(人)	(%)
20歳代	134	13.1	84	5.1	218	8.2
30歳代	206	20.1	199	12.1	405	15.2
40歳代	182	17.7	237	14.4	419	15.7
50歳代	119	11.6	355	21.6	474	17.8
60歳代	283	27.6	543	33.1	826	31.0
70歳代	102	9.9	224	13.6	326	12.2
合計	1,026	100.0	1,642	100.0	2,668	100.0



■年代別 利用時間帯

	朝の部		昼の部		夜の部	
	(人)	(%)	(人)	(%)	(人)	(%)
20歳代	56	4.8	89	8.8	73	14.8
30歳代	151	13.1	145	14.3	109	22.1
40歳代	160	13.8	154	15.1	105	21.3
50歳代	257	22.2	93	9.1	124	25.1
60歳代	354	30.6	401	39.4	71	14.4
70歳代	179	15.5	135	13.3	12	2.4
合計	1,157	100.0	1,017	100.0	494	100.0

(各年代の利用時間帯人数)



(各年代の利用時間帯割合)

