

# 海南市民温水プール利用者アンケート結果

(実施期間:平成23年 6月14日～ 7月10日)

(対 象:教室を含む全ての大人利用者 )

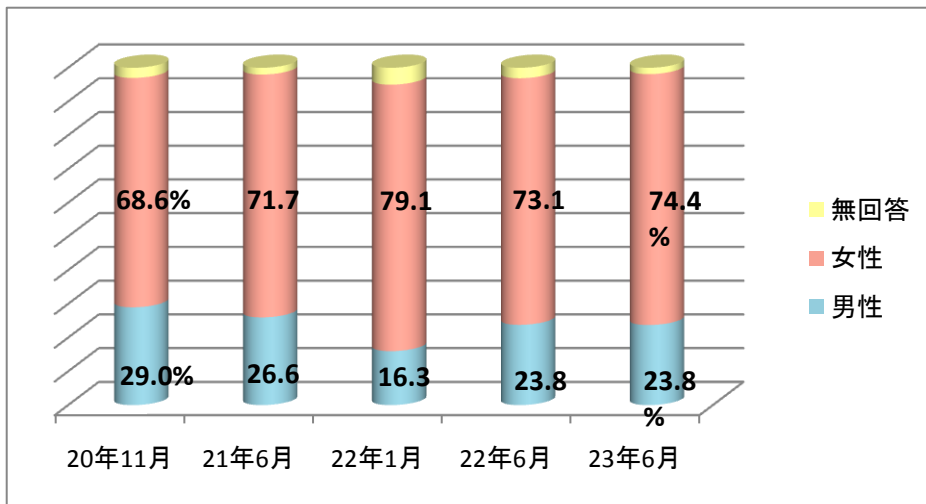
## 【回収状況】

	平成20年11月	平成21年6月	平成22年1月	平成22年6月	平成23年6月
配布枚数(枚)	289	276	208	255	223
回収枚数(枚)	210	184	129	160	160
回収率(%)	72.6	66.6	62.0	62.7	71.7

## 【問 1】 あなたの性別は

	平成20年11月		平成21年6月		平成22年1月		平成22年6月		平成23年6月	
	(人)	(%)	(人)	(%)	(人)	(%)	(人)	(%)	(人)	(%)
男性	60	29	49	26.6	21	16.3	38	23.8	38	23.8
女性	144	68.6	132	71.7	102	79.1	117	73.1	119	74.4
無回答	6	2.9	3	1.6	6	4.7	5	3.1	3	1.9

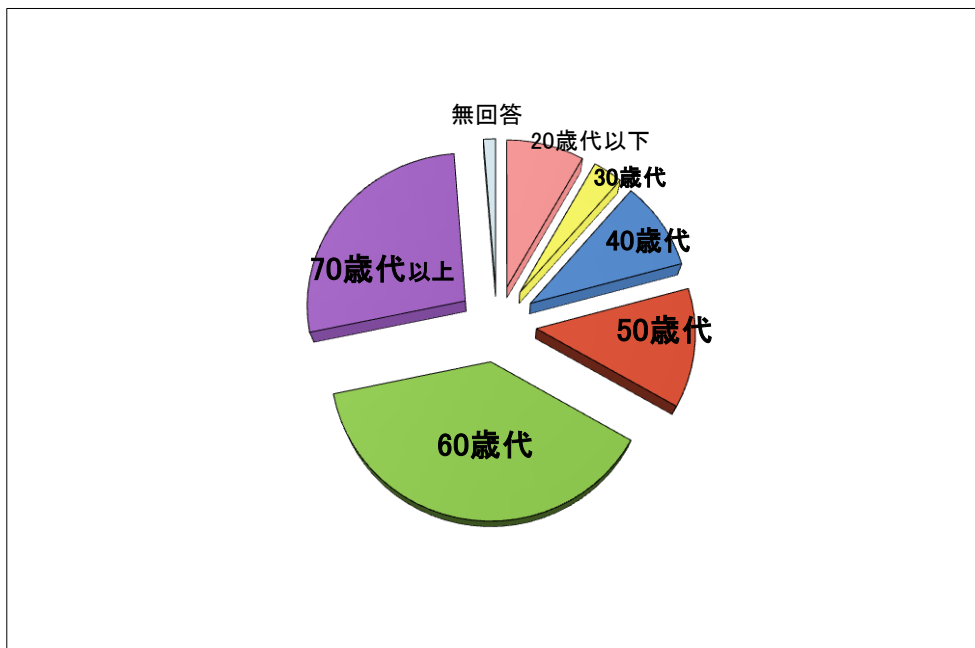
## ■性別割合推移



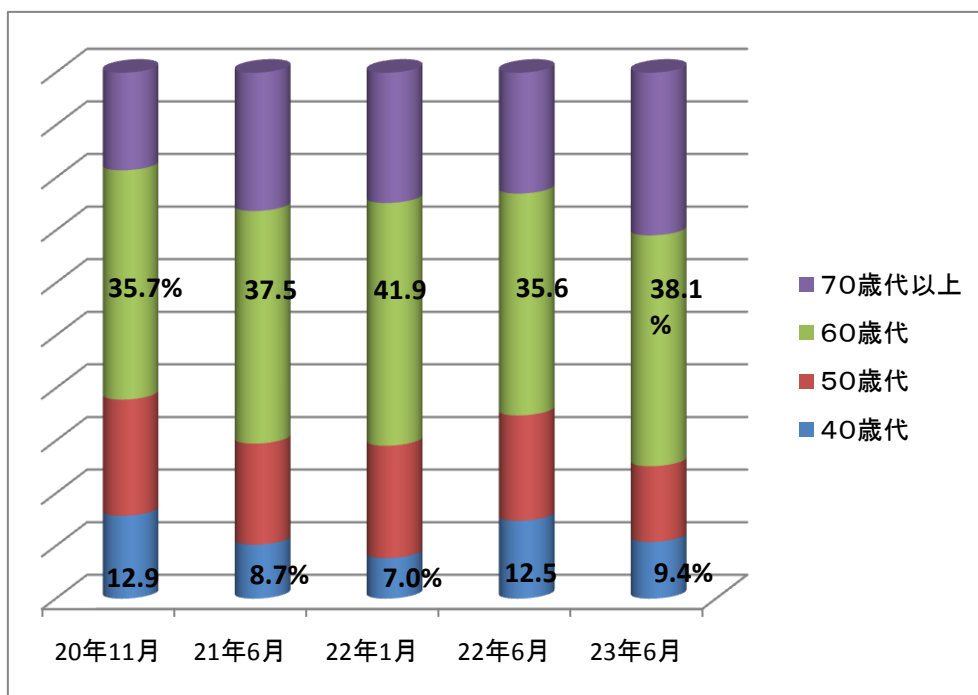
## 【問 2】 あなたの年齢は

	平成20年 11月		平成21年 6月		平成22年 1月		平成22年 6月		平成23年 6月	
	(人)	(%)	(人)	(%)	(人)	(%)	(人)	(%)	(人)	(%)
20歳代以下	10	4.8	11	6.0	5	3.9	9	5.6	13	8.1
30歳代	23	11.0	14	7.6	7	5.4	12	7.5	5	3.1
40歳代	27	12.9	16	8.7	9	7.0	20	12.5	15	9.4
50歳代	38	18.1	30	16.3	25	19.4	27	16.9	20	12.5
60歳代	75	35.7	69	37.5	54	41.9	57	35.6	61	38.1
70歳代以上	32	15.2	41	22.3	29	22.5	31	19.4	43	26.9
無回答	5	2.4	3	1.6	0	0.0	4	2.5	2	1.3

■平成23年 6月:利用者年代割合



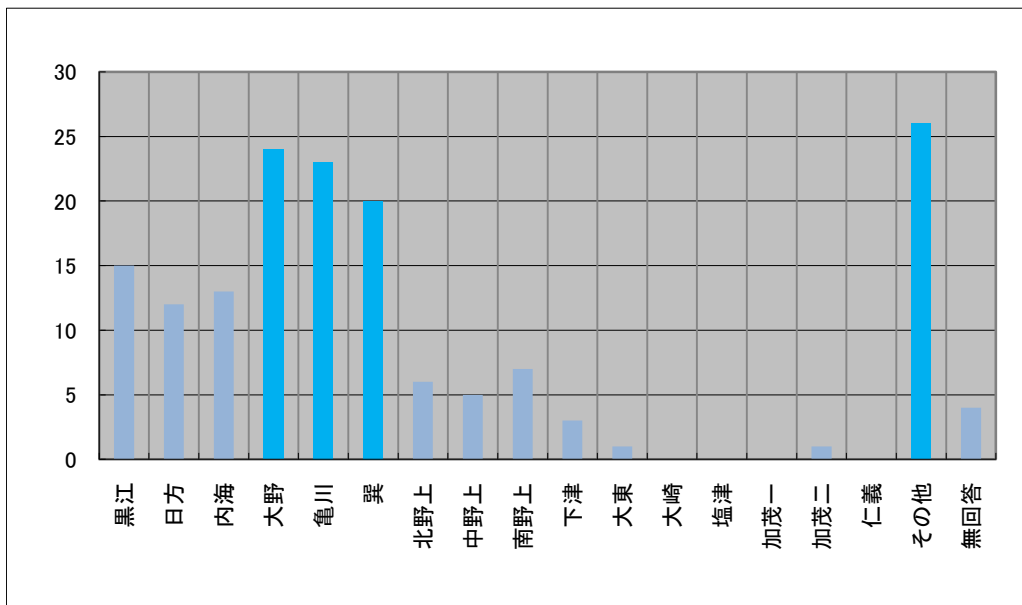
■(40・50・60・70歳代)年代別割合推移



【問 3】あなたのお住まいは(小学校区でお答えください)

	平成20年 11月		平成21年 6月		平成22年 1月		平成22年 6月		平成23年 6月	
	(人)	(%)	(人)	(%)	(人)	(%)	(人)	(%)	(人)	(%)
黒江	25	11.9	21	11.4	13	10.1	13	8.1	15	9.4
日方	21	10.0	23	12.5	11	8.5	12	7.5	12	7.5
内海	15	7.1	10	5.4	11	8.5	10	6.3	13	8.1
大野	25	11.9	25	13.6	22	17.1	31	19.4	24	15.0
亀川	26	12.4	16	8.7	15	11.6	25	15.6	23	14.4
巽	26	12.4	19	10.3	17	13.2	20	12.5	20	12.5
北野上	4	1.9	8	4.3	9	7.0	8	5.0	6	3.8
中野上	11	5.2	12	6.5	4	3.1	6	3.8	5	3.1
南野上	7	3.3	5	2.7	5	3.9	5	3.1	7	4.4
下津	4	1.9	1	0.5	1	0.8	1	0.6	3	1.9
大東	3	1.4	2	1.1	0	0.0	1	0.6	1	0.6
大崎	0	0.0	1	0.5	0	0.0	0	0.0	0	0.0
塩津	2	1.0	0	0.0	0	0.0	0	0.0	0	0.0
加茂一	2	1.0	2	1.1	0	0.0	0	0.0	0	0.0
加茂二	0	0.0	0	0.0	0	0.0	1	0.6	1	0.6
仁義	0	0.0	1	0.5	1	0.8	0	0.0	0	0.0
その他	35	16.7	37	20.1	18	14.0	25	15.6	26	16.3
無回答	4	1.9	1	0.5	2	1.6	2	1.3	4	2.5

■地域別グラフ



※その他 和歌山市… 14名  
 紀美野町… 3名 無記入… 9名

【問 4】 プールの利用頻度は

	平成20年 11月		平成21年 6月		平成22年 1月		平成22年 6月		平成23年 6月	
	(人)	(%)	(人)	(%)	(人)	(%)	(人)	(%)	(人)	(%)
週1～2回	161	76.7	145	78.8	103	79.8	119	74.4	120	75.0
週3～4回	30	14.3	25	13.6	20	15.5	27	16.9	26	16.3
ほぼ毎日	5	2.4	7	3.8	3	2.3	2	1.3	3	1.9
月1～2回	5	2.4	3	1.6	3	2.3	6	3.8	7	4.4
その他	5	2.4	4	2.2	0	0.0	4	2.5	3	1.9
無回答	4	1.9	0	0.0	0	0.0	2	1.3	1	0.6

【問 5】 祝日の月曜開館について

	平成20年 11月		平成21年 6月		平成22年 1月		平成22年 6月		平成23年 6月	
	(人)	(%)	(人)	(%)	(人)	(%)	(人)	(%)	(人)	(%)
開館希望	46	21.9	37	20.1	21	16.3	27	16.9	26	16.3
どちらでも	156	74.3	137	74.5	106	82.2	127	79.4	131	81.9
無回答	8	3.8	10	5.4	2	1.6	6	3.8	4	2.5

【問 6】 設備などについて

	平成20年 11月		平成21年 6月		平成22年 1月		平成22年 6月		平成23年 6月	
	(人)	(%)	(人)	(%)	(人)	(%)	(人)	(%)	(人)	(%)
現状で良い	147	70.0	136	73.9	101	78.3	119	74.4	112	70.0
不 満	54	25.7	41	22.3	20	15.5	26	16.3	28	17.5
無回答	9	4.3	7	3.8	8	6.2	15	9.4	20	12.5

【問 8】 スタッフの対応について

	平成20年 11月		平成21年 6月		平成22年 1月		平成22年 6月		平成23年 6月	
	(人)	(%)	(人)	(%)	(人)	(%)	(人)	(%)	(人)	(%)
現状で良い	200	95.2	176	95.7	120	93.0	143	89.4	141	88.1
不 満	1	0.5	2	1.1	2	1.6	0	0.0	0	0.0
無回答	9	4.3	6	3.3	7	5.4	17	10.6	17	10.6

## 【問 7】設備などについての要望

■40歳代:女性

サウナがあればと思っています。

■50歳代:女性

シャワーの温度は高めにして欲しいです。

■70歳代以上:女性

着替え室がもう少しほしい。

■60歳代:女性

ロッカールーム換気してほしい。臭い。

■60歳代:女性

シャワーの数と排水口、水たまりになる点です。

■60歳代:女性

更衣室・ロッカー室の換気を良くして下さい。(窓に網戸をつけるなど)

■50歳代:女性

できれば更衣室の個室を増やして欲しいです。

■40歳代:女性

トイレをウォシュレットにしてほしいです。

■70歳代以上:男性

水温が一定でない。

■30歳代:女性

冬場や今の季節の肌寒い日、あがってきた時、とても寒いので、(あがってきた時や)着がえている時、快適にならないものか。

■60歳代:女性

ロッカーの鍵の不便、うまく使えない。

■20歳代以下:男性

シャワー室にシャンプーを置いて頂けるとありがたい。無料で水を飲めると良い。

■50歳代:女性

シャワー排水を直して下さい。

■50歳代:女性

シャワー室の排水状況。

■20歳代以下:女性

更衣室のドアの向きを変えて欲しい。押したときに人にあたる!

■60歳代:女性

更衣室に換気装置が欲しい。

■60歳代:女性

シャワーと更衣室が離れているのが不便。

■40歳代:女性

シャワー排水口のつまり。

■50歳代:女性

更衣室の臭いが気になります。換気できるようにして欲しいです。

■60歳代:女性

排水を良くして下さい。

■60歳代:男性

水泳教室(小学生、シニア)で3コースを使用すると、一般使用コースは3コースだけとなるので、少なくとも、4コースは一般使用ができることを希望します。(工事費が必要であるが教室用ゾーンを増設できれば一番良い。)

■60歳代:女性

子供さんと同コースでのウォーキングはゆっくり歩けないので、これから夏休みになると朝からでも来られると思いますので、子供さんの遊ぶコースとウォーキングコースを分けて頂きたいです。

■70歳代以上:女性

更衣室をなんとかしてほしい。

■70歳代以上:女性

プールのそばのトイレが洋式を望みます。

■40歳代:男性

駐車場の雨水の排水が悪いため、乗降時に足元が浸かってしまうことがある。

■60歳代:女性

シャワー室の排水が悪い様に思う。

■50歳代:女性

・シャワー室の排水口の詰まり、臭い。  
・トイレの臭い(消臭剤だけで済まないのでは?)  
プール内までクサイ!

■40歳代:女性

着替え室のおいが気になる。冬場着替え室がちょっと寒い。

■60歳代:女性

脱衣場の温度、シャワーの温度、一定にできないのですか。

■70歳代以上:女性

女性更衣室が狭いので時間を少しずらしている様なです。もう少し広くしていただければ有難いです。(教室のある日)

■60歳代:女性

シャワー室の排水が悪いので、もう少し改善をしてもらったらありがたいです。

■20歳代以下:女性

更衣室の床をカーペットにする。

■20歳代以下:女性

プールの水がにごっているように感じるので、水をもう少し早めにかえて頂きたい。たまにバンドエイドなどが浮かんでいたりするので、もう少し清潔さを保って頂きたい。

## 【問10】その他 意見・要望

■50歳代:女性

定額料金で何種目も学べるようにして欲しいです。

■70歳代以上:男性

いつもお世話になり感謝しています。低料金で喜んでいきます。これからもよろしく。

■60歳代:女性

プールの水に入るととても気持ち良く利用させてもらっています。

■60歳代:女性

受付の方々がとても感じが良いのでうれしく利用させてもらってます。

■60歳代:女性

いろいろ設備の面で改善してくれてますので、よこんでいます。(女子トイレの立ち上がり、手すり、プールサイドの収納棚、ビート板が、すごくきれいにしてくれた等)

■60歳代:女性

アクアが15分早くなりましたが以前の10:30始まりが、主婦の朝は忙しいので、遅い方が個人的にはいいと思います！！

■50歳代:女性

みなさんには、いつも親切にいただいているので、大変うれしく、こさせてもらってます。

■40歳代:女性

いつも季節の花がいろいろな所に飾られていて気持ちがいいです。

■30歳代:女性

いつもありがとうございます。

■20歳代以下:男性

また利用させていただきます。

■20歳代以下:性別無回答

スタッフのみなさんにはとても親切にしてもらっています。

■年齢無回答:女性

身長147cm水少し多い時もあります。

■70歳代以上:男性

講師先生の熱心なご指導で健康維持でき楽しく充実したくらしができる。

■50歳代:女性

自由に泳ぐことが出来てよろしいと思います。又、泳ぐ人も少ないので泳ぎやすいです。

■20歳代以下:男性

少し汚い。

■60歳代:男性

がんばってくれている。

■70歳代以上:女性

親切に指導して下さるので楽しみです。元気の素になっています。

■60歳代:女性

建物の下部(シャワー室)の緑色のカビは黒い色のカビより毒性がきついものです。しっかりおとして下さい。

■20歳代以下:男性

木曜7:30のコースの引き継ぎが遅い！

■60歳代:女性

スタッフの皆様笑顔で嬉しいです。

■40歳代:女性

シャワー室がカーテンとか仕切りで区切られていたら良いのと思う。

■50歳代:男性

親切なスタッフの方々ばかりで、毎回楽しく通っています。これからも、よろしくお願いします。

■40歳代:女性

毎回楽しく通っています。これからも、よろしくお願いします。BGM(曲)リクエストできるといいなあと思います。

■30歳代:女性

いつも受付の方がニコニコと声をかけてくれるのが温かい気持ちになります。

■60歳代:女性

シャワー室ではない廊下にある女子トイレの奥の方のドアの鍵ですが、閉める時いいのに、開ける時に固くて、手が傷ついたりします。直して欲しいです。

■50歳代:女性

ロッカーの錠良品にしてほしい。

■年齢無回答:女性  
はじめて二ヶ月まだ慣れないです。

■40歳代:男性  
成人の水泳教室(夜間)をもっと増やしてほしい。  
ワンポイントレッスンや、集中教室でもよい。

■20歳代以下:男性  
また利用させてもらいます。

■60歳代:女性  
冬に水温をもう少し高めをお願いします。  
らくらく教室人数が多過ぎるので、せめてプール  
の時もう一コース増やしたら広くなると思いますの  
で、どうでしょうか？  
低学年教室で更衣室の中にカバン入れカーテンを  
閉めてる人が居ります。やめてほしい。

■60歳代:男性  
1.プール内の天井の塗装 2.配管(ダクト)のサビ  
3.天井エアコン室内機のサビ 等の劣化が進んで  
います。予算措置をして計画的に補修、更新が必  
要と考えます。 4.昼間のプール内照明は省エネ  
を考慮し、特に窓際の照明はなくても充分だと思  
います。(照査測定して300ルクス以上あれば充分  
です。)

■60歳代:女性  
ゴム付きのハシゴ段を両橋のコースに付けて下  
さったら安心かなと思います。

■60歳代:女性  
生徒に対して過保護すぎる。

■70歳代以上:女性  
週1回ですが続けて欲しいです。楽しみです。

■70歳代以上:男性  
スタッフの方々は親切で有りがたいです。これから  
も宜しくお願い致します。

■60歳代:女性  
全て満足しています。館長様はじめ事務をとられ  
ている方、それぞれの分野でのお仕事を謙虚に明  
るく、とても気持ち良い。

■40歳代:女性  
成人クラスで急な用事が出来て、休む場合は他の  
曜日の同じクラスに参加出来たらいいと思う。

■60歳代:男性  
朝の開始の時間、早く出来ませんか？但し、  
土・日曜日。

■50歳代:女性  
日曜日、7:00PMくらいまでにしてほしいです。

■30歳代:男性  
年間のパスポート作って下さい。  
夏場の節電などの影響はあるんですか？この  
アンケートのご意見ご要望など、どの程度反映  
してくれるのですか。

■60歳代:女性  
スタッフの皆さんはいつも笑顔で明るく声を掛け  
て下さいます。先生はやさしく教えて下さいま  
す。木曜日は楽しい半日になりました。感謝して  
ます。

■70歳代以上:女性  
プール利用を楽しませて頂いています。感謝

■60歳代:女性  
毎週お世話になり感謝しています。

■60歳代:女性  
教室の用意、早くからしないでほしいです。札を  
立て替えるの早すぎます。トイレの所の水道、  
足を洗うのに流しておいてほしいです。