

# 海南市民温水プール利用者調査結果

<調査期間:平成22年 6月15日～ 7月11日 (24ヶ日)>

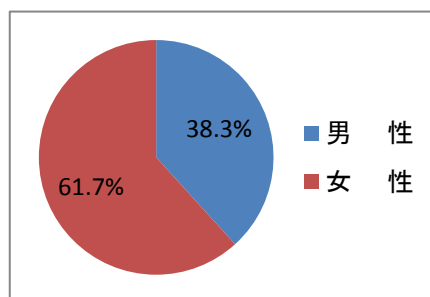
<対 象: 教室を含む全ての大人利用者 >

## 【調査方法】

受付員の主観で来館者の年齢層を判断し調査を実施しております。

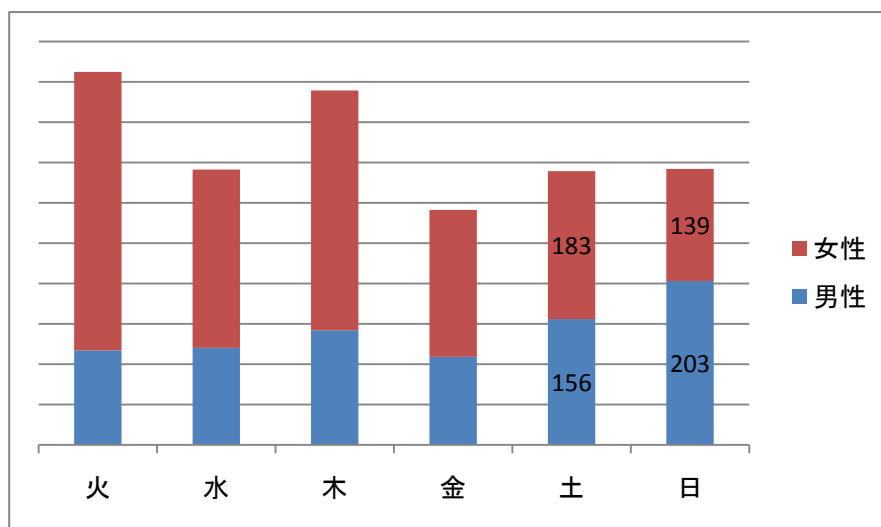
## ■男女別

	人数	割合	1日平均
男 性	847	38.3%	35.3
女 性	1,367	61.7%	57.0
合 計	2,214		



## ■曜日別

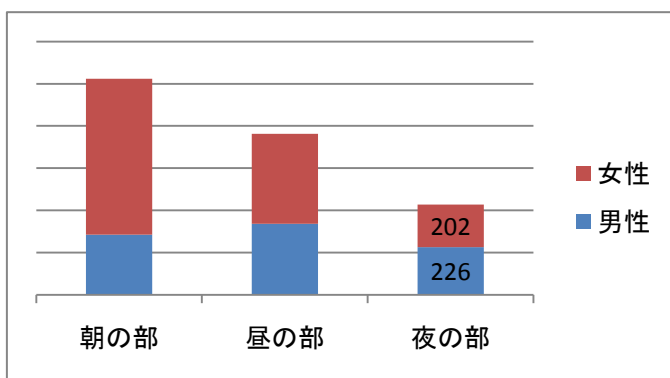
	男 性		女 性		合 計	
	(人)	(%)	(人)	(%)	(人)	(%)
火	117	13.8	345	25.2	462	20.9
水	120	14.2	221	16.2	341	15.4
木	142	16.8	297	21.7	439	19.8
金	109	12.9	182	13.3	291	13.1
土	156	18.4	183	13.4	339	15.3
日	203	24.0	139	10.2	342	15.4
合 計	847	100.0	1,367	100.0	2,214	100.0



■時間帯別

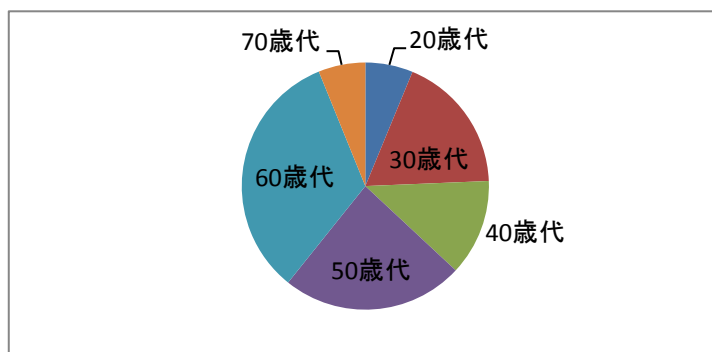
	男性		女性		合計	
	(人)	(%)	(人)	(%)	(人)	(%)
朝の部	285	33.6	738	54.0	1,023	46.2
昼の部	336	39.7	427	31.2	763	34.5
夜の部	226	26.7	202	14.8	428	19.3
合計	847	100.0	1,367	100.0	2,214	100.0

朝の部・・・10:00～13:00 昼の部・・・13:00～17:00 夜の部・・・17:00～21:00



■年代別

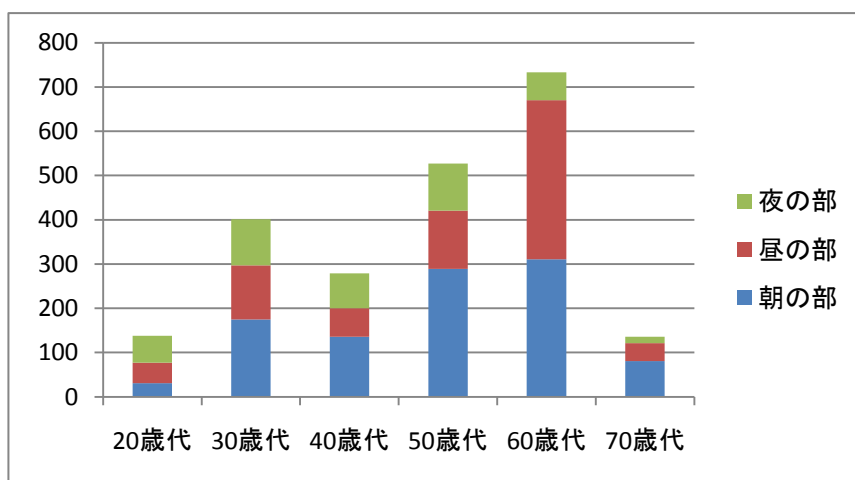
	男性		女性		合計	
	(人)	(%)	(人)	(%)	(人)	(%)
20歳代	77	9.1	61	4.5	138	6.2
30歳代	201	23.7	200	14.6	401	18.1
40歳代	117	13.8	162	11.9	279	12.6
50歳代	143	16.9	384	28.1	527	23.8
60歳代	252	29.8	481	35.2	733	33.1
70歳代	57	6.7	79	5.8	136	6.1
合計	847	100.0	1,367	100.0	2,214	100.0



■年代別 利用時間帯

	朝の部		昼の部		夜の部	
	(人)	(%)	(人)	(%)	(人)	(%)
20歳代	31	3.0	46	6.0	61	14.3
30歳代	175	17.1	122	16.0	104	24.3
40歳代	136	13.3	64	8.4	79	18.5
50歳代	289	28.3	132	17.3	106	24.8
60歳代	311	30.4	359	47.1	63	14.7
70歳代	81	7.9	40	5.2	15	3.5
合計	1,023	100.0	763	100.0	428	100.0

(各年代の利用時間帯人数)



(各年代の利用時間帯割合)

