

# 海南市民温水プール利用者アンケート結果

(実施期間:平成22年 6月15日～ 7月 4日)

(対 象:教室を含む全ての大人利用者 )

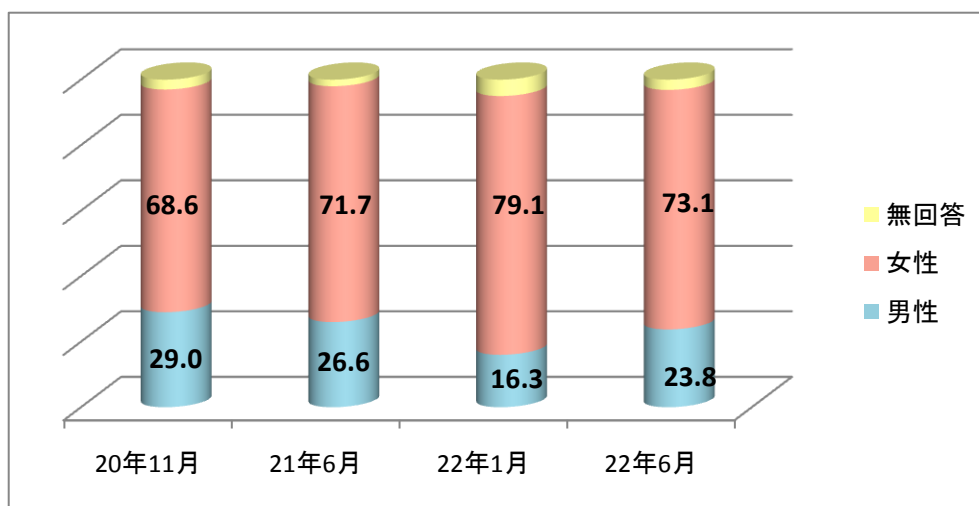
## 【回収状況】

	平成20年 11月	平成21年 6月	平成22年 1月	平成22年 6月
配布枚数(枚)	289	276	208	255
回収枚数(枚)	210	184	129	160
回収率(%)	72.6	66.6	62.0	62.7

## 【問 1】 あなたの性別は

	平成20年 11月		平成21年 6月		平成22年 1月		平成22年 6月	
	(人)	(%)	(人)	(%)	(人)	(%)	(人)	(%)
男性	60	29	49	26.6	21	16.3	38	23.8
女性	144	68.6	132	71.7	102	79.1	117	73.1
無回答	6	2.9	3	1.6	6	4.7	5	3.1

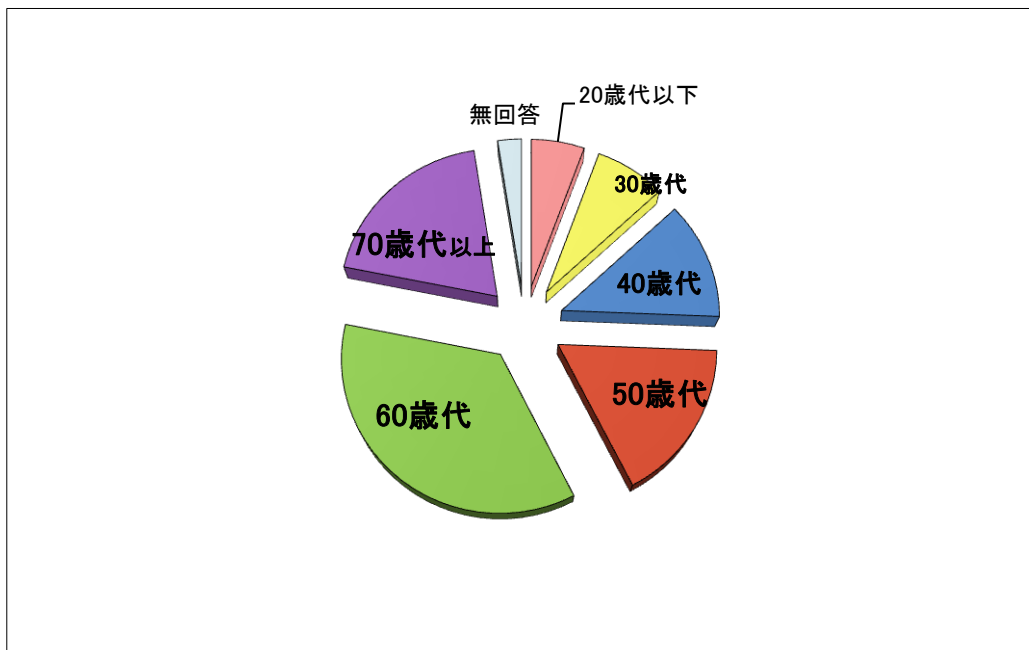
### ■ 性別割合推移



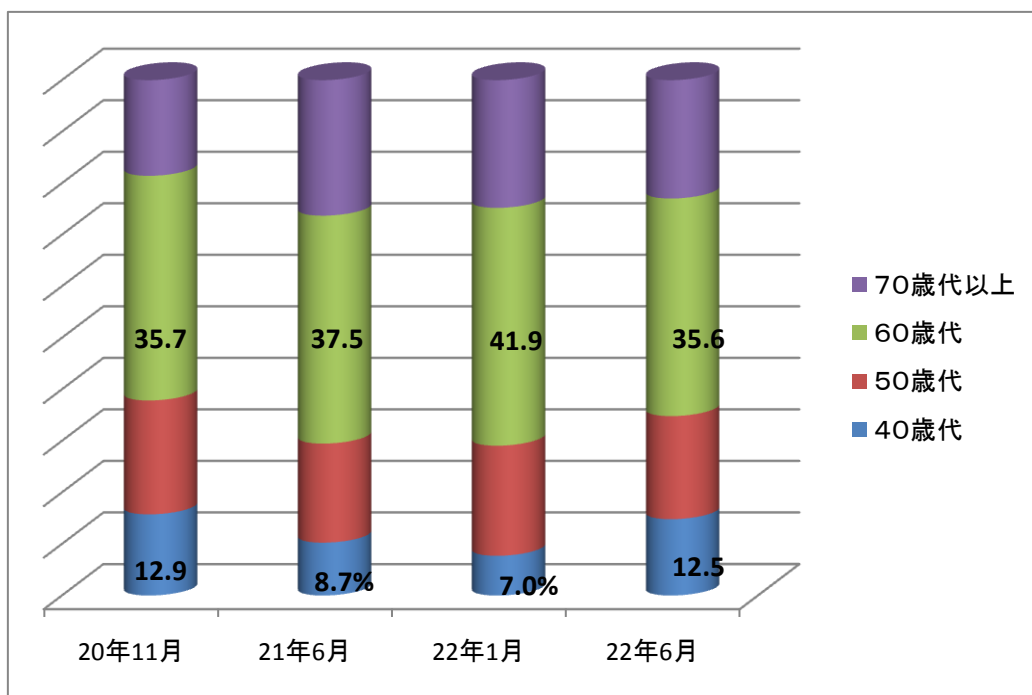
## 【問 2】 あなたの年齢は

	平成20年 11月		平成21年 6月		平成22年 1月		平成22年 6月	
	(人)	(%)	(人)	(%)	(人)	(%)	(人)	(%)
20歳代以下	10	4.8	11	6.0	5	3.9	9	5.6
30歳代	23	11.0	14	7.6	7	5.4	12	7.5
40歳代	27	12.9	16	8.7	9	7.0	20	12.5
50歳代	38	18.1	30	16.3	25	19.4	27	16.9
60歳代	75	35.7	69	37.5	54	41.9	57	35.6
70歳代以上	32	15.2	41	22.3	29	22.5	31	19.4
無回答	5	2.4	3	1.6	0	0.0	4	2.5

■平成22年 6月:利用者年代割合



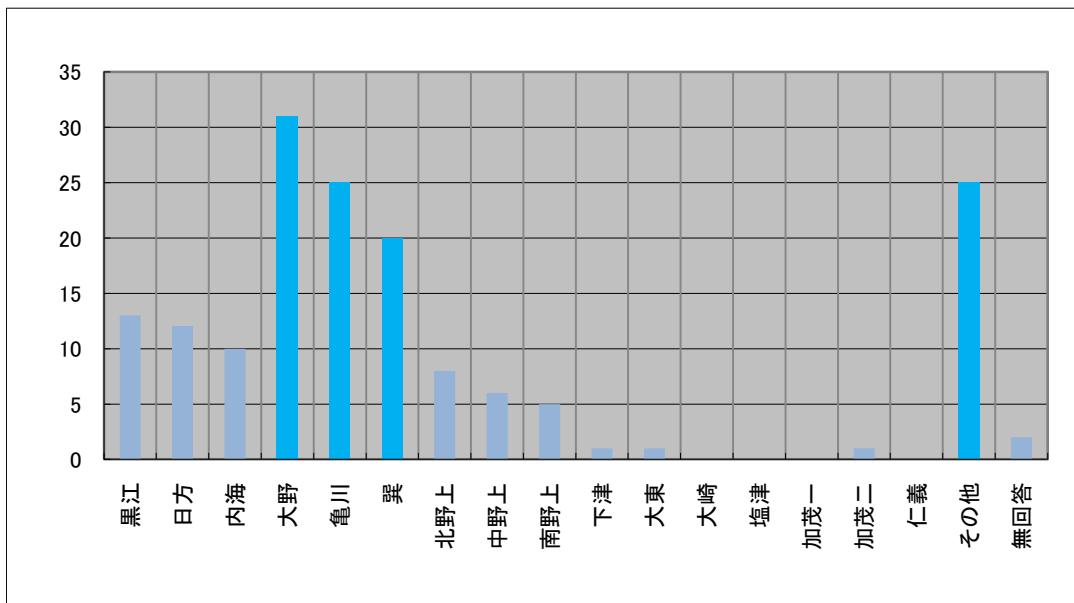
■(40・50・60・70歳代)年代別割合推移



【問 3】あなたのお住まいは(小学校区でお答えください)

	平成20年 11月		平成21年 6月		平成22年 1月		平成22年 6月	
	(人)	(%)	(人)	(%)	(人)	(%)	(人)	(%)
黒江	25	11.9	21	11.4	13	10.1	13	8.1
日方	21	10.0	23	12.5	11	8.5	12	7.5
内海	15	7.1	10	5.4	11	8.5	10	6.3
大野	25	11.9	25	13.6	22	17.1	31	19.4
亀川	26	12.4	16	8.7	15	11.6	25	15.6
巽	26	12.4	19	10.3	17	13.2	20	12.5
北野上	4	1.9	8	4.3	9	7.0	8	5.0
中野上	11	5.2	12	6.5	4	3.1	6	3.8
南野上	7	3.3	5	2.7	5	3.9	5	3.1
下津	4	1.9	1	0.5	1	0.8	1	0.6
大東	3	1.4	2	1.1	0	0.0	1	0.6
大崎	0	0.0	1	0.5	0	0.0	0	0.0
塩津	2	1.0	0	0.0	0	0.0	0	0.0
加茂一	2	1.0	2	1.1	0	0.0	0	0.0
加茂二	0	0.0	0	0.0	0	0.0	1	0.6
仁義	0	0.0	1	0.5	1	0.8	0	0.0
その他	35	16.7	37	20.1	18	14.0	25	15.6
無回答	4	1.9	1	0.5	2	1.6	2	1.3

■地域別グラフ



※その他  
 和歌山市… 12名  
 紀美野町… 3名  
 有田市… 1名  
 無記入… 9名

【問 4】 プールの利用頻度は

	平成20年 11月		平成21年 6月		平成22年 1月		平成22年 6月	
	(人)	(%)	(人)	(%)	(人)	(%)	(人)	(%)
週1～2回	161	76.7	145	78.8	103	79.8	119	74.4
週3～4回	30	14.3	25	13.6	20	15.5	27	16.9
ほぼ毎日	5	2.4	7	3.8	3	2.3	2	1.3
月1～2回	5	2.4	3	1.6	3	2.3	6	3.8
その他	5	2.4	4	2.2	0	0.0	4	2.5
無回答	4	1.9	0	0.0	0	0.0	2	1.3

【問 5】 祝日の月曜開館について

	平成20年 11月		平成21年 6月		平成22年 1月		平成22年 6月	
	(人)	(%)	(人)	(%)	(人)	(%)	(人)	(%)
開館希望	46	21.9	37	20.1	21	16.3	27	16.9
どちらでも	156	74.3	137	74.5	106	82.2	127	79.4
無回答	8	3.8	10	5.4	2	1.6	6	3.8

【問 6】 設備などについて

	平成20年 11月		平成21年 6月		平成22年 1月		平成22年 6月	
	(人)	(%)	(人)	(%)	(人)	(%)	(人)	(%)
現状で良い	147	70.0	136	73.9	101	78.3	119	74.4
不 満	54	25.7	41	22.3	20	15.5	26	16.3
無回答	9	4.3	7	3.8	8	6.2	15	9.4

【問 8】 スタッフの対応について

	平成20年 11月		平成21年 6月		平成22年 1月		平成22年 6月	
	(人)	(%)	(人)	(%)	(人)	(%)	(人)	(%)
現状で良い	200	95.2	176	95.7	120	93.0	143	89.4
不 満	1	0.5	2	1.1	2	1.6	0	0.0
無回答	9	4.3	6	3.3	7	5.4	17	10.6

【問 7】設備などについての要望

■40歳代:女性  
サウナがあると、冬、利用しやすいです。

■40歳代:男性  
体重のチェックをしているので、体重計を置いて下さい。(男子ロッカーに前はありま  
したが...)

■50歳代:女性

冬にあたたまれるサウナがあればいい。

■50歳代:女性

ドライヤーをいっぺんに使うと電源が切れること。

■50歳代:女性

・シャワーを増やして欲しい。  
・ドライヤーを使うとブレーカーがおちるのなんとかして欲しい。

■70歳代以上:女性

更衣室を広くしていただきたい。

■40歳代:男性

脱衣場のカビ・悪臭を軽減して欲しい。

■40歳代:男性

シャワー室でシャンプーする人がいるが、そのにおいがプールにもれてくる。

■50歳代:女性

シャワーの温度を上げて欲しい。

■60歳代:男性

ストレッチ教室がほしい。

■50歳代:女性

トイレの悪臭が気になる。更衣室のカーテンの開閉表示(こんな事!と思うかもしれませんが来ていないので)

■50歳代:男性

トイレの臭いが6コースでいると強く臭う。不快。

■50歳代:女性

トイレの消臭剤のニオイがきつい。(泳いでいて気持ち悪くなる事がある)

■50歳代:女性

プールの中がきたないです。

■60歳代:男性

水質の透明性が悪くなってきた。特に夏場に向かい、外気温、水温も高くなり拍車がかかるのでは。

■60歳代:女性

ロッカールームの上の窓を開ける事できませんか?

■20歳代以下:女性

■40歳代:女性

もう少しシャワーの数があるとうれしいです。

■60歳代:女性

プールサイド、更衣室がすべりやすい。

■50歳代:女性

脱衣所が独特な異様な臭いがするので、ファブリーズふってほしいです。

■50歳代:女性

お風呂があればいいと思います。

■70歳代以上:男性

初心者の練習スペースが不足している。平泳ぎがしにくい。(施設の拡張が必要と想います)

■70歳代以上:女性

プールの床がすべって危ない。

■40歳代:男性

金曜だけ夜10時までとかうれしいかも?

■40歳代:女性

更衣室の室温をあげてほしい。

■60歳代:女性

更衣室に換気扇を設置して下さるとうれしいです。

■60歳代:女性

天井の水滴が落ちてきて気持ち悪い。

ロッカールームが寒い。

## 【問 9】スタッフの対応についての意見

■40歳代:女性

非常に親切、丁寧な対応です。

■60歳代:女性

とてもいいです。ありがとうございます。

■50歳代:女性

子供達のトイレ使用后、水を流さない子、シャワーを掛けない子、男性なので気が付かない様に思う。

## 【問10】その他 意見・要望

■50歳代:女性

前の様にどの教室でもいける制度にして欲しいです。

■30歳代:男性

いつもありがとうございます。スイミングスクール以外で混雑する時間がわかればありがたいです。

■70歳代以上:性別無回答

脱衣場の温度を夏に向けて冷にしてほしい。

■60歳代:女性

スタッフ全員、皆様明るく対応していただき感謝しています。

■70歳代以上:男性

喜んでできます。人間関係が非常に良い。

■年齢、性別共に無回答

いつも化粧している  
プール教室に入っている方〇〇(名指し)

■40歳代:女性

いつもキレイにそうじしてくれていて気持ちがいいです。 トイレにも小さな花がいけてあり、かわいいです。

■30歳代:男性

食べ物の自動はんぱい機がほしい。

■50歳代:女性

シャワー室からプールサイドに出るまでの所に水(湯)を流してもらいたい。(シャンプーの上を歩いた足でそのままプールに行く人が多い。

・水中にバンドエイドがよくある。

・水が化粧品の臭いがする。

■50歳代:女性

体操教室があれば参加したいと思いません。3年くらい前までの。

■20歳代以下:男性

冷たいお茶を用意してほしい。

■50歳代:女性

最初は不安でしたが、今は楽しくさせてもらってます。

■70歳代以上:男性

いつもきれいに(特にトイレ)有難う。気持ちいいです。

■50歳代:女性

受付の方や先生がとても優しく感謝しています。いつもありがとうございます。

■50歳代:女性

とても楽しく参加させていただいています。もっと自分の技術を伸ばしたいです。

■70歳代以上:男性

先生のご指導で泳げるようになりました。皆様について行けるよう、努力します。これからもよろしくお願いします。

■70歳代以上:女性

熱心にご指導下さって嬉しいです。有難うございます。

■30歳代:女性

事務の方にも先生方にも、とてもお世話になって感謝しています。

■60歳代:女性

いつも楽しく利用させて頂いています。

■50歳代:女性

トイレの所のホース足を洗うのに流しておいて下さい。子供のお母さんがカゴの中にカバンを入れて場所取りをしています。

■60歳代:男性

障害者等のためウォーキングコースに足がスベらない様な工夫をしてほしい。

■30歳代:男性

ドライヤーを置いて下さい。

■30歳代:女性

(祝日月曜開館について)夏休みはやって頂けるとうれしい。

■40歳代:男性

日曜の閉館時間を通常どおりとしてほしい。(9:00)

■50歳代:女性

ウォーキングコース、2列、3列で話しながら歩いているので…。

■60歳代:性別無回答

靴ベラを置いて欲しい。

■50歳代:女性

スタッフの人は親切でいいと思います。

■60歳代:女性

南側(道路側)のレーンを使用時、明るいのでゴミ等がよく目立ちます。(バンソウコウ、髪の毛、タン)側壁、底がぬるぬるとして気持ち悪い時がある。

■40歳代:男性

便利で良いと思います。教室以外で使用できること、もっとアピールしていただけるとよいかと思います。

■60歳代:女性

いつも花を飾って下さって気持ち良いです。特にトイレの小さな花はかわいいです。

■30歳代:女性

水泳教室がある時間帯が分からないのでネット上等で知らせて欲しい。

■30歳代:女性

プールから上がった後、更衣室がすごく寒いので何か良い方法があればと感じます。