

# 海南市民温水プール利用者アンケート結果

(実施期間:平成22年 1月19日～ 2月 7日)

(対 象:教室を含む全ての大人利用者 )

## 【回収状況】

	平成20年 11月	平成21年 6月	平成22年 1月	前回増減
配布枚数	289枚	276枚	208枚	/
回収枚数	210枚	184枚	129枚	
回収率	72.6%	66.6%	62.0%	

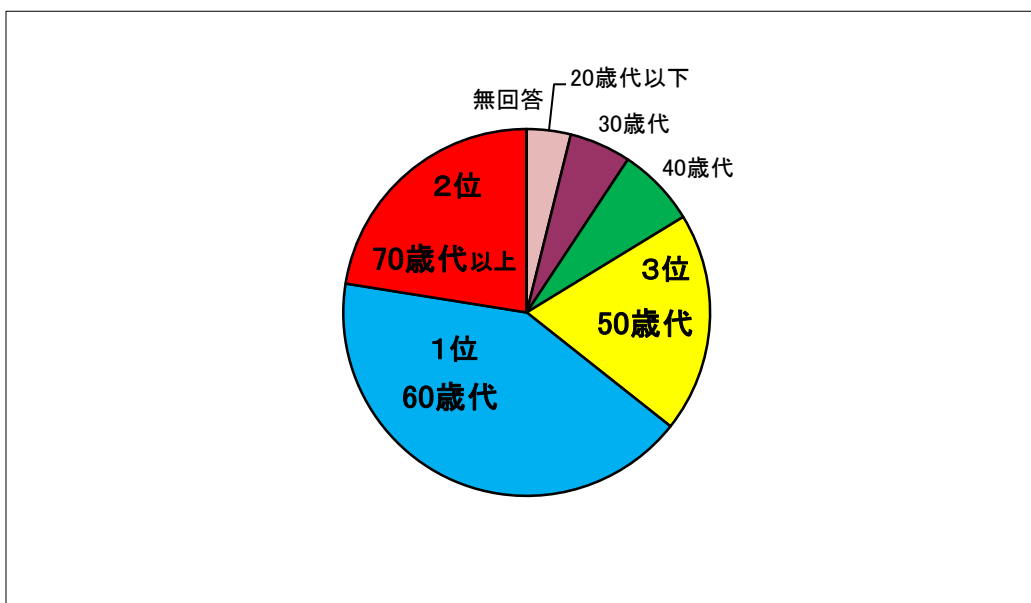
## 【問 1】 あなたの性別は

	平成20年 11月		平成21年 6月		平成22年 1月		前回増減
男性	60人	28.6%	49人	26.6%	21人	16.3%	△10.3%
女性	144人	68.6%	132人	71.7%	102人	79.1%	7.4%
無回答	6人	2.9%	3人	1.6%	6人	4.7%	3.1%

## 【問 2】 あなたの年齢は

	平成20年 11月		平成21年 6月		平成22年 1月		前回増減
20歳代以下	10人	4.8%	11人	6.0%	5人	3.9%	△2.1%
30歳代	23人	11.0%	14人	7.6%	7人	5.4%	△2.2%
40歳代	27人	12.9%	16人	8.7%	9人	7.0%	△1.7%
50歳代	38人	18.1%	30人	16.3%	25人	19.4%	3.1%
60歳代	75人	35.7%	69人	37.5%	54人	41.9%	4.4%
70歳代以上	32人	15.2%	41人	22.3%	29人	22.5%	0.2%
無回答	5人	2.4%	3人	1.6%	0人	0.0%	△1.6%

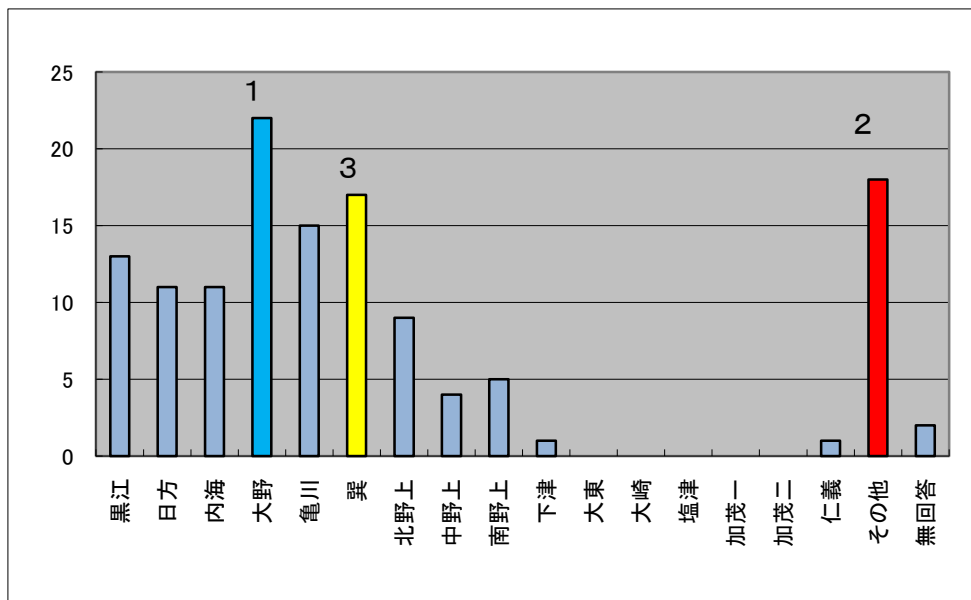
## ■平成22年 1月:利用者年代別グラフ



【問 3】あなたのお住まいは(小学校区でお答えください)

	平成20年 11月		平成21年 6月		平成22年 1月		前回増減
黒江	25人	11.9%	21人	11.4%	13人	10.1%	△1.3%
日方	21人	10.0%	23人	12.5%	11人	8.5%	△4.0%
内海	15人	7.1%	10人	5.4%	11人	8.5%	3.1%
大野	25人	11.9%	25人	13.6%	22人	17.1%	3.5%
亀川	26人	12.4%	16人	8.7%	15人	11.6%	2.9%
巽	26人	12.4%	19人	10.3%	17人	13.2%	2.9%
北野上	4人	1.9%	8人	4.3%	9人	7.0%	2.7%
中野上	11人	5.2%	12人	6.5%	4人	3.1%	△3.4%
南野上	7人	3.3%	5人	2.7%	5人	3.9%	1.2%
下津	4人	1.9%	1人	0.5%	1人	0.8%	0.3%
大東	3人	1.4%	2人	1.1%	0人	0.0%	△1.1%
大崎	0人	0.0%	1人	0.5%	0人	0.0%	△0.5%
塩津	2人	1.0%	0人	0.0%	0人	0.0%	—
加茂一	2人	1.0%	2人	1.1%	0人	0.0%	△1.1%
加茂二	0人	0.0%	0人	0.0%	0人	0.0%	—
仁義	0人	0.0%	1人	0.5%	1人	0.8%	0.3%
その他	35人	16.7%	37人	20.1%	18人	14.0%	△6.1%
無回答	4人	1.9%	1人	0.5%	2人	1.6%	1.1%

■平成22年 1月:利用者地域別グラフ



※その他 和歌山市…… 6名

【問 4】 プールの利用頻度は

	平成20年 11月		平成21年 6月		平成22年 1月		前回増減
週1～2回	161人	76.7%	145人	78.8%	103人	79.8%	1.0%
週3～4回	30人	14.3%	25人	13.6%	20人	15.5%	1.9%
ほぼ毎日	5人	2.4%	7人	3.8%	3人	2.3%	△1.5%
月1～2回	5人	2.4%	3人	1.6%	3人	2.3%	0.7%
その他	5人	2.4%	4人	2.2%	0人	0.0%	△2.2%
無回答	4人	1.9%	0人	0.0%	0人	0.0%	—

【問 5】 祝日の月曜開館について

	平成20年 11月		平成21年 6月		平成22年 1月		前回増減
開館希望	46人	21.9%	37人	20.1%	21人	16.3%	△3.8%
どちらでも	156人	74.3%	137人	74.5%	106人	82.2%	7.7%
無回答	8人	3.8%	10人	5.4%	2人	1.6%	△3.8%

【問 6】 設備などについて

	平成20年 11月		平成21年 6月		平成22年 1月		前回増減
現状で良い	147人	70.0%	136人	73.9%	101人	78.3%	4.4%
不 満	54人	25.7%	41人	22.3%	20人	15.5%	△6.8%
無回答	9人	4.3%	7人	3.8%	8人	6.2%	2.4%

【問 8】 スタッフの対応について

	平成20年 11月		平成21年 6月		平成22年 1月		前回増減
現状で良い	200人	95.2%	176人	95.7%	120人	93.0%	△2.7%
不 満	1人	0.5%	2人	1.1%	2人	1.6%	0.5%
無回答	9人	4.3%	6人	3.3%	7人	5.4%	2.1%

## 【問 7】設備などについての要望

### ■60歳代:女性

いつもきれいに清掃していただき気持ち良く使用させてもらってます。外観の塗装の方、市へもう一度予算の要求をして下さい。

### ■70歳代以上:男性

(採暖室修理について)あまり使用しないので、急がない。

### ■50歳代:女性

シャワーの温度を自分で選べるようにして頂きたい！子供の教室の親、脱衣場(カーテン個室)場所取りしている方がいます。

### ■60歳代:男性

プール底がスベリ歩きにくい。

### ■40歳代:女性

(採暖室修理について)ぜひお願いします！

### ■30歳代:女性

更衣室がもう少し温かくなると、プールに入った後に思う。

### ■70歳代以上:女性

現在お湯を流しっぱなし(元腰洗い場から)にしているのを見かけるが、これを貯めて少し温度を上げて、小さなお風呂(身体を温めるため。出しなに。)を作っていたらありがたいです。とにかく身体が冷えるので。

### ■60歳代:女性

更衣室が寒い。

### ■60歳代:女性

もう少しシャワーの温度を上げて下さい。

### ■70歳代以上:男性

○シャワー室が狭い。○カーテンでしきる。

### ■50歳代:女性

サウナ、風呂、ジム等の設備があればうれしい。

### ■60歳代:女性

冬場、シャワー室より脱衣場まで大変寒い。

### ■30歳代:女性

カーテン等で区切られたシャワーがあれば、体を洗えるのでうれしい。

### ■50歳代:女性

更衣室の暖房がきいていないのか、寒い。(プールから出た時)

### ■60歳代:女性

脱衣室(冬場等)は少し暖かくしてくれたら良いかなあ(経費のこともあるので要望)

### ■60歳代:女性

天井から露がポタポタ落ちて気持ちが悪い。

### ■60歳代:男性

プールはきれいになったのに、天井がうすよごれている。

### ■70歳代以上:女性

更衣室(カーテン仕切部分)の数を増やして欲しい。

### ■20歳代以下:女性

採暖室・ロッカールームの温度を上げてほしい。

### ■70歳代以上:女性

塗り替え後底がすべって大変こまります。

### ■70歳代以上:女性

洗髪する人の場所を別に作って欲しい。泡がついて気持ちが悪い。

### ■60歳代:女性

プール底がすべりやすい。脱衣室をもっと暖かくしてほしい。

### ■30歳代:女性

駐車場の整備をしてほしい。

### ■50歳代:女性

更衣室のにおいが気になります。てんじょうのカビも。

## 【問 9】スタッフの対応についての意見

■60歳代:女性

いつも皆様の明るい言葉がけ、うれしく思っています。

■70歳代以上:女性

皆さんとても親切な対応してくれています。

■70歳代以上:女性

たまに先生変わってもよい。

■50歳代:女性

教室に入っているが、一個人としての雑談ばかりで、もっと泳ぎ方を教えて欲しい。教室時間内、泳ぎに集中できる環境にしてください。

■60歳代:女性

トイレのかわいい花に感謝しています。

■60歳代:女性

年配の方はとても良い。

■60歳代:女性

大変満足しています。

## 【問10】その他 意見・要望

### ■70歳代以上:女性

職員の方が親切でプールに来るのが楽しみです。今後ともよろしく願います。

### ■40歳代:女性

昔の様に、どの教室に参加してもよいようにして下さい。ストレッチ教室にも参加したいので。

### ■50歳代:女性

大人の教室の方、終わった後も泳がれるのは良いのですが、コースがあかなくてこまります。化粧を落として下さいと書いてありますが、注意をしている所見た事ありません！

### ■40歳代:女性

高校生の練習時間を考えて下さい。あの波ではいくら隣りコースでも泳げません！！生徒の態度にも問題アリ！！

### ■40歳代:女性

丁寧な、すみやかな対応が助かっています。気もちよく利用できています。

### ■60歳代:女性

プールの中を歩いていたら、ズルツとした感触の時があるのですが、ちょっと気持ちがよくないです。

### ■70歳代以上:女性

採暖室では身体が芯から暖まらないので、民間の施設にあるような、小さなお風呂にかえていただけないですか。

### ■60歳代:女性

全体のフイキがすごく心地良いです。

### ■40歳代:男性

長く続けて下さい。

### ■50歳代:女性

トイレにデッキブラシを置いて頂けたら気になった時に掃除ができるのですが・・・危ないでしょうか？隅に掛けて頂ければよろしいかと思いますが・・・。

### ■60歳代:男性

血圧計を設置して欲しい。その日の体調をチェックしたいので。

### ■60歳代:女性

シャワーでの洗髪時のシャンプー使用はどうになりましたか？

### ■50歳代:女性

以前の様に、「すこやかクラス」のあった頃にもどして欲しい。

### ■70歳代以上:女性

いつも親切にさせていただいて有りがとうございます。

### ■50歳代:女性

使いやすく近くにあって有難い施設です。

### ■60歳代:男性

シャワー室でのシャンプー使用は如何なものか？

### ■30歳代:女性

スタッフのみなさんはとてもいい人ばかりで、このプールが家族で大好きです。(あいさつもしてくれるし、感じも。)これからもよろしくおねがいます。

### ■20歳代以下:女性

親子クラスで子供がとても喜んで楽しんでいます。私もいつも楽しませてもらっています。

### ■60歳代:女性

顔もつけられない人が教室に入りたくても入れない。水泳教室が今はない様に思われます。全然泳げない人の為の教室あればいいなあと思います。一考お願いします。

### ■60歳代:男性

働く勤労者の為に休日は(日曜日)是非開けて下さい。土曜日、日曜日等の水泳教室も増やして欲しい。

### ■30歳代:女性

仕事をしているため平日来たくてもなかなか来れない。祝日(月曜)あけてもらえるとありがたい。

### ■60歳代:女性

私達が利用しやすいようにと気配りいただき感謝しています。高齢者の体力向上のため、あの手この手と工夫した指導をしていただきうれしく思っています。これからも一層のご指導をお願いします。

### ■60歳代:女性

プールの床すべるので

### ■60歳代:女性

ルール(ウォーキングの際)ご婦人方が2列~3列になって話しながらしている人達には注意して欲しい。(話すなら隅に寄りお喋りするとか)

### ■60歳代:女性

脱衣場のカーテンを終わったら開けておいて下さい。

■50歳代:女性

スタッフの皆様方、いつも親切にしてくださってとても感謝しています。

■50歳代:女性

常識として、職員は1番遠い駐車場の隅へ車を置くと思うのですが。手帳を持っていない人でも足の痛い人には、近くの駐車場へ止められる様にすべきだと思います。健康な職員が近くに止めているのに。

■40歳代:女性

スイミングコースをいつも2コースほしいです。

■70歳代以上:女性

先生の御指導がとても良く教室がとても楽しいです。